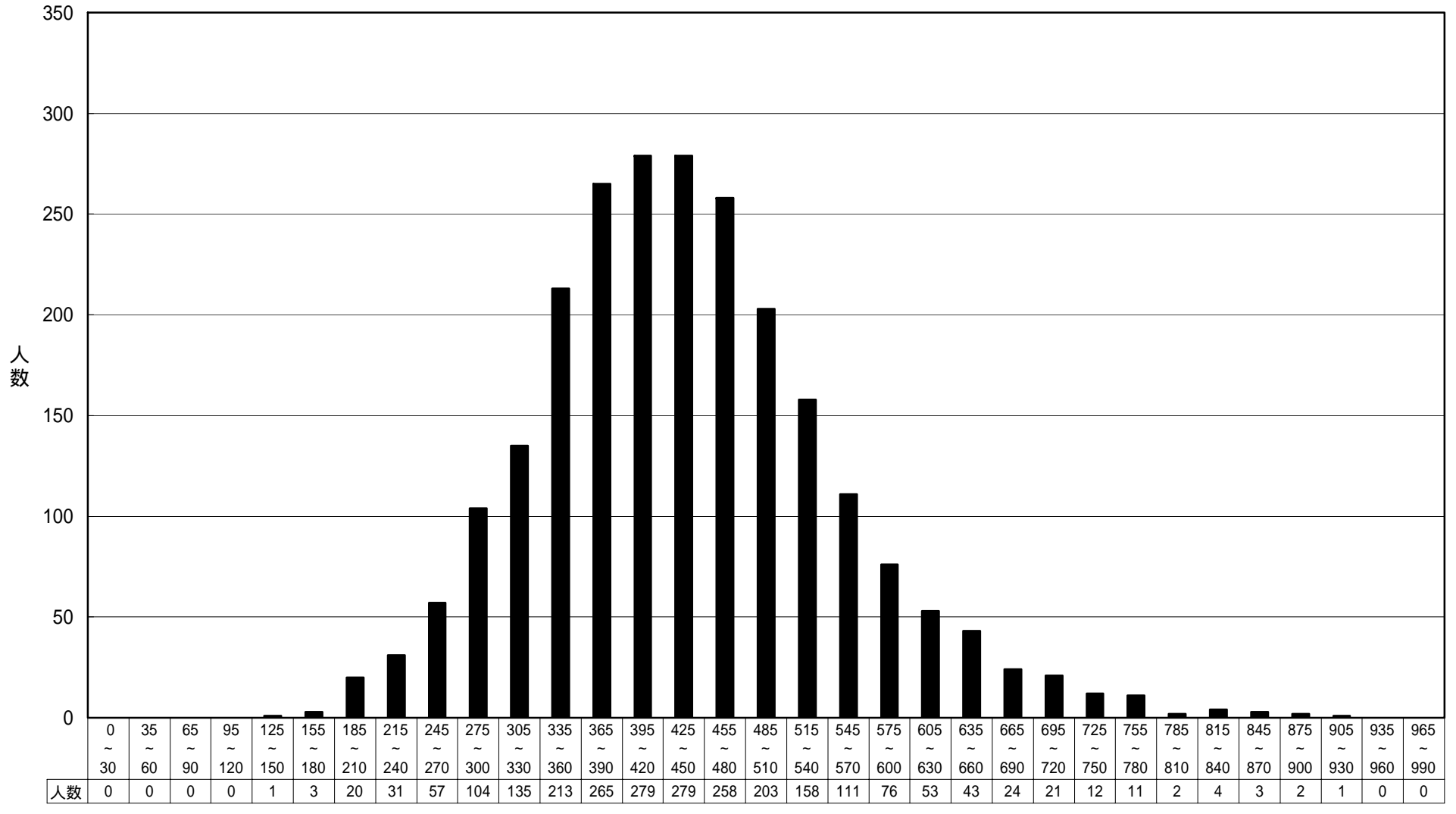


平成15年度入学生 TOEIC IPスコア度数分布 (N=2369)
 (平成15年度第2回本試験・追試験合計)



平成 15 年度入学生第 2 回 TOEIC(R) IP 全学一斉実施スコア度数分布

学部・コース等別の平成15年度入学生第2回TOEIC(R)IP全学一斉実施スコア

群	受験者数	平均	標準偏差	最高	最低
全体	2369	439.0	109.0	905	125
総合科学部総合科学科	132	466.4	98.5	755	210
文学部人文学科	140	467.9	99.8	765	240
教育学部第一類(学校教育系)初等教育教員養成コース	153	421.5	93.0	675	220
教育学部第一類(学校教育系)障害児教育教員養成コース	33	422.1	79.8	670	290
教育学部第二類(科学文化教育系)自然系コース	30	375.5	71.3	485	250
教育学部第二類(科学文化教育系)数理系コース	26	394.8	75.0	560	200
教育学部第二類(科学文化教育系)技術・情報系コース	17	367.9	78.5	505	240
教育学部第二類(科学文化教育系)社会系コース	23	428.3	93.0	645	270
教育学部第三類(言語文化教育系)国語文化系コース	24	466.0	86.6	645	275
教育学部第三類(言語文化教育系)英語文化系コース	30	653.8	92.8	860	455
教育学部第三類(言語文化教育系)日本語教育系コース	35	470.7	91.7	755	250
教育学部第四類(生涯活動教育系)健康スポーツ系コース	31	320.8	84.2	500	165
教育学部第四類(生涯活動教育系)人間生活系コース	27	411.1	79.5	605	275
教育学部第四類(生涯活動教育系)音楽文化系コース	22	418.9	87.2	635	225
教育学部第四類(生涯活動教育系)造形芸術系コース	15	385.3	103.9	570	225
教育学部第五類(人間形成基礎系)教育学系コース	31	477.1	82.8	670	295
教育学部第五類(人間形成基礎系)心理学系コース	25	475.8	88.3	645	335
法学部法学科昼間コース	147	478.4	104.2	780	185
法学部法学科夜間主コース	56	346.4	68.8	495	185
経済学部経済学科昼間コース	140	433.2	89.8	695	200
経済学部経済学科夜間主コース	45	315.2	78.4	520	190
理学部数学科	46	389.8	106.2	850	225
理学部物理科学科	62	395.3	70.9	550	260
理学部化学科	69	439.0	92.4	735	220
理学部生物科学科	34	470.0	93.4	640	260
理学部地球惑星システム学科	28	442.9	138.7	850	270
医学部医学科	97	558.5	116.1	895	225
医学部総合薬学科	62	504.1	113.3	770	200
医学部保健学科看護学専攻	59	445.0	94.7	815	300
医学部保健学科理学療法専攻	30	522.3	125.1	885	250
医学部保健学科作業療法専攻	30	475.8	91.5	665	345
歯学部歯学科	49	484.4	105.4	740	250
工学部第一類(機械システム工学系)	117	421.4	91.3	820	255
工学部第二類(電気・電子・システム・情報系)	132	403.5	101.7	780	190
工学部第三類(化学・バイオ・プロセス系)	125	409.8	103.7	905	180
工学部第四類(建設・環境系)	141	398.6	93.7	665	125
生物生産学部生物生産学科	106	433.3	80.4	630	245