

平成 28 年度第 2 回 TOEIC(R) L&R IP 全学一斉実施報告書

目次

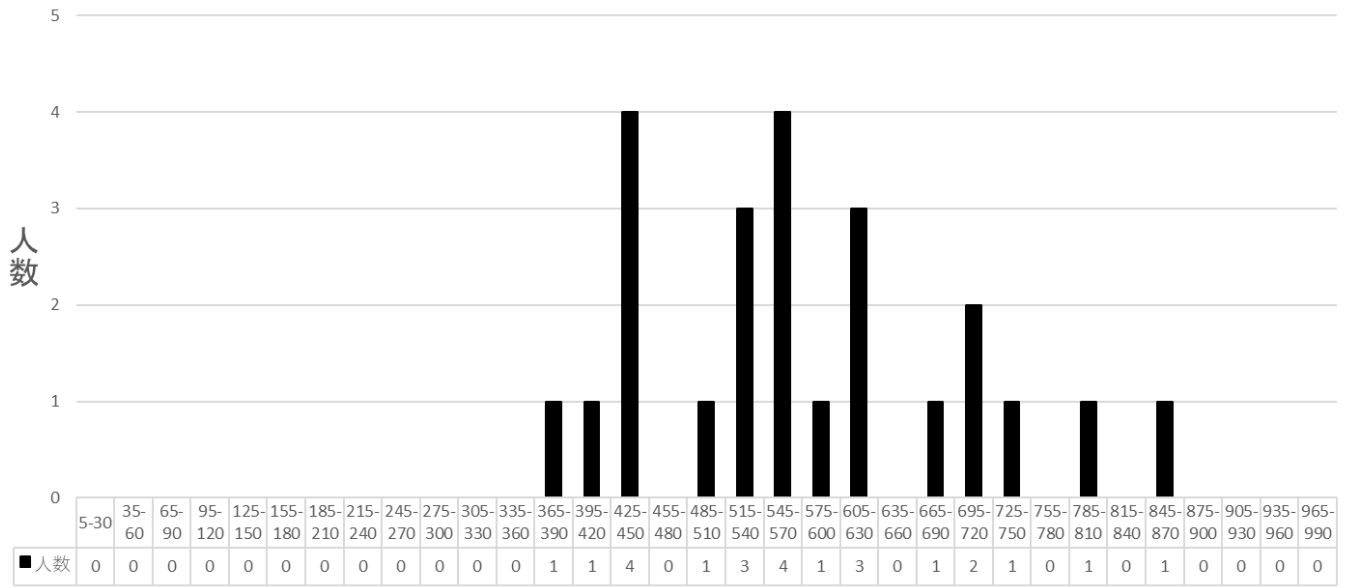
1. 平成 25 年度入学生による受験結果 1
2. 平成 26 年度入学生による受験結果 3
3. 平成 25 年度入学生のスコアの推移 5
4. 平成 26 年度入学生のスコアの推移 7

平成 25 年度入学生による受験結果（平成 28 年度第 2 回）

群	受験者数	平均	標準偏差	最高	最低
全体	24	575.0	124.1	850	370
総合科学部総合科学科					
文学部人文学科					
教育学部第一類（学校教育系）初等教育教員養成コース					
教育学部第一類（学校教育系）特別支援教育教員養成コース					
教育学部第二類（科学文化教育系）自然系コース					
教育学部第二類（科学文化教育系）数理系コース					
教育学部第二類（科学文化教育系）技術・情報系コース					
教育学部第二類（科学文化教育系）社会系コース					
教育学部第三類（言語文化教育系）国語文化系コース					
教育学部第三類（言語文化教育系）英語文化系コース					
教育学部第三類（言語文化教育系）日本語教育系コース					
教育学部第四類（生涯活動教育系）健康スポーツ系コース					
教育学部第四類（生涯活動教育系）人間生活系コース					
教育学部第四類（生涯活動教育系）音楽文化系コース					
教育学部第四類（生涯活動教育系）造形芸術系コース					
教育学部第五類（人間形成基礎系）教育学系コース					
教育学部第五類（人間形成基礎系）心理学系コース					
法学部法学科昼間コース					
法学部法学科夜間主コース					
経済学部経済学科昼間コース					
経済学部経済学科夜間主コース					
理学部数学科					
理学部物理科学科					
理学部化学科					
理学部生物科学科					
理学部地球惑星システム学科					
医学部医学科					
医学部保健学科看護学専攻					
医学部保健学科理学療法学専攻					
医学部保健学科作業療法学専攻					
歯学部歯学科	24	575.0	124.1	850	370
歯学部口腔健康科学科口腔保健学専攻					
歯学部口腔健康科学科口腔工学専攻					
薬学部薬学科					
薬学部薬科学科					
工学部第一類（機械システム工学系）					
工学部第二類（電気・電子・システム・情報系）					
工学部第三類（化学・バイオ・プロセス系）					
工学部第四類（建設・環境系）					
生物生産学部生物生産学科					

注：斜線は当該の試験での受験対象学部・学科ではないことを示す。

平成25年度入学生TOEIC(R) L&R IPスコア度数分布表(N= 24)
 (平成28年度第2回本試験・再試験)

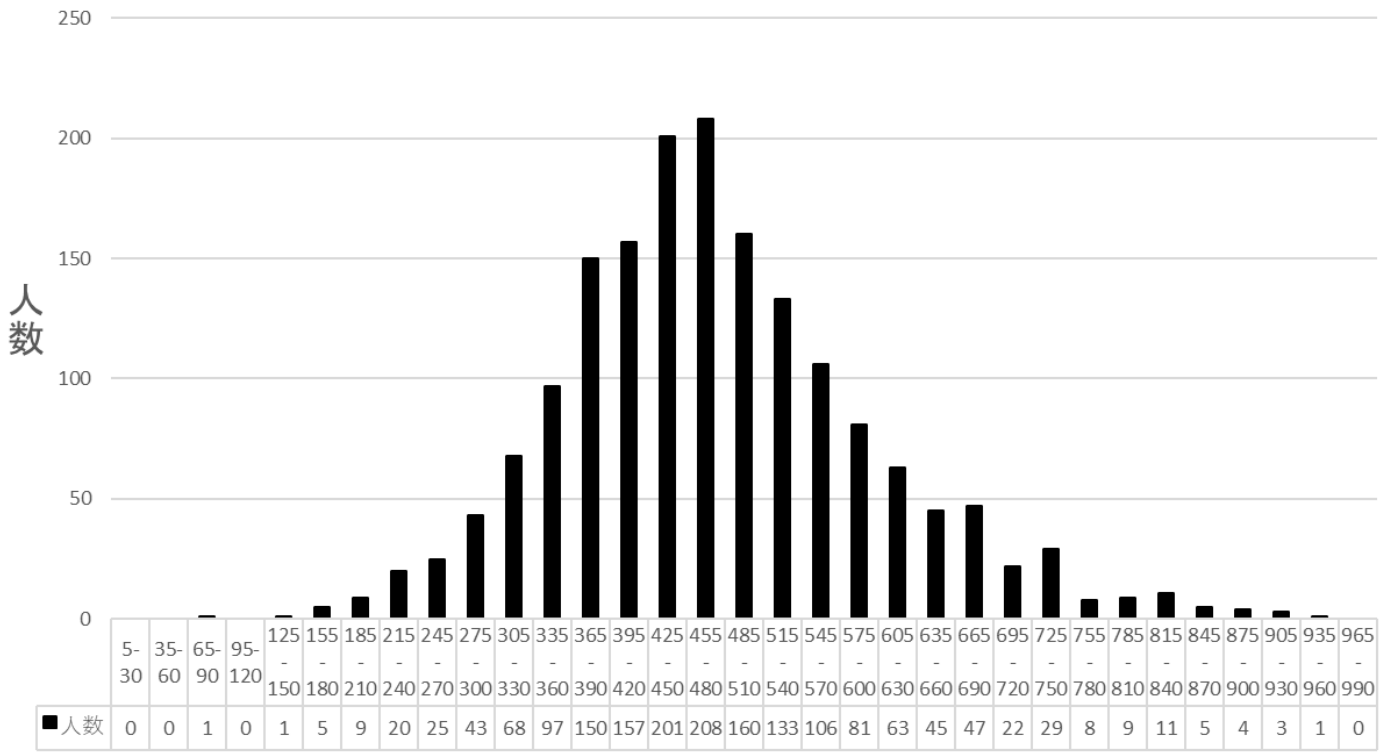


平成 26 年度入学生による受験結果（平成 28 年度第 2 回）

群	受験者数	平均	標準偏差	最高	最低
全体	1712	475.8	123.5	935	75
総合科学部総合科学科	112	503.9	133.9	860	275
文学部人文学科	121	507.7	130.3	840	235
教育学部第一類（学校教育系）初等教育教員養成コース	119	450.2	95.9	785	260
教育学部第一類（学校教育系）特別支援教育教員養成コース	25	388.0	90.2	545	230
教育学部第二類（科学文化教育系）自然系コース	17	412.6	94.3	540	185
教育学部第二類（科学文化教育系）数理系コース	7	427.1	107.1	590	260
教育学部第二類（科学文化教育系）技術・情報系コース	13	398.1	66.3	565	325
教育学部第二類（科学文化教育系）社会系コース	22	446.8	83.7	640	270
教育学部第三類（言語文化教育系）国語文化系コース	13	372.3	107.5	580	210
教育学部第三類（言語文化教育系）英語文化系コース	27	725.6	85.4	885	565
教育学部第三類（言語文化教育系）日本語教育系コース	30	436.7	98.6	670	210
教育学部第四類（生涯活動教育系）健康スポーツ系コース	30	340.7	102.8	550	170
教育学部第四類（生涯活動教育系）人間生活系コース	21	376.7	103.0	575	155
教育学部第四類（生涯活動教育系）音楽文化系コース	20	415.8	90.2	590	230
教育学部第四類（生涯活動教育系）造形芸術系コース	13	437.3	151.0	665	180
教育学部第五類（人間形成基礎系）教育学系コース	24	509.4	124.0	750	295
教育学部第五類（人間形成基礎系）心理学系コース	23	497.6	112.9	665	295
法学部法学科昼間コース	90	547.4	127.9	925	320
法学部法学科夜間主コース	18	410.0	97.9	535	235
経済学部経済学科昼間コース	104	483.9	128.6	830	195
経済学部経済学科夜間主コース	45	403.1	105.6	635	180
理学部数学科	39	412.1	92.7	665	225
理学部物理科学科	58	485.5	104.7	855	300
理学部化学科					
理学部生物科学科	34	482.4	123.8	765	290
理学部地球惑星システム学科	22	451.6	123.4	705	165
医学部医学科					
医学部保健学科看護学専攻					
医学部保健学科理学療法学専攻	30	453.0	109.3	745	75
医学部保健学科作業療法学専攻	30	430.7	94.5	685	230
歯学部歯学科	44	486.5	152.6	935	195
歯学部口腔健康科学科口腔保健学専攻	17	418.5	116.6	655	235
歯学部口腔健康科学科口腔工学専攻	17	469.1	117.1	735	290
薬学部薬学科					
薬学部薬科学科	17	576.5	80.3	720	415
工学部第一類（機械システム工学系）	88	479.9	102.6	690	225
工学部第二類（電気・電子・システム・情報系）	109	493.9	110.2	900	225
工学部第三類（化学・バイオ・プロセス系）	98	453.0	88.5	710	280
工学部第四類（建設・環境系）	112	472.5	111.8	910	125
生物生産学部生物生産学科	103	516.4	105.5	900	315

注：斜線は 3 年次 11 月の試験では受験対象学部・学科ではないことを示す。

平成26年度入学生 TOEIC(R)L&R IPスコア度数分布表(N = 1712)
 (平成28年度第2回本試験・再試験)

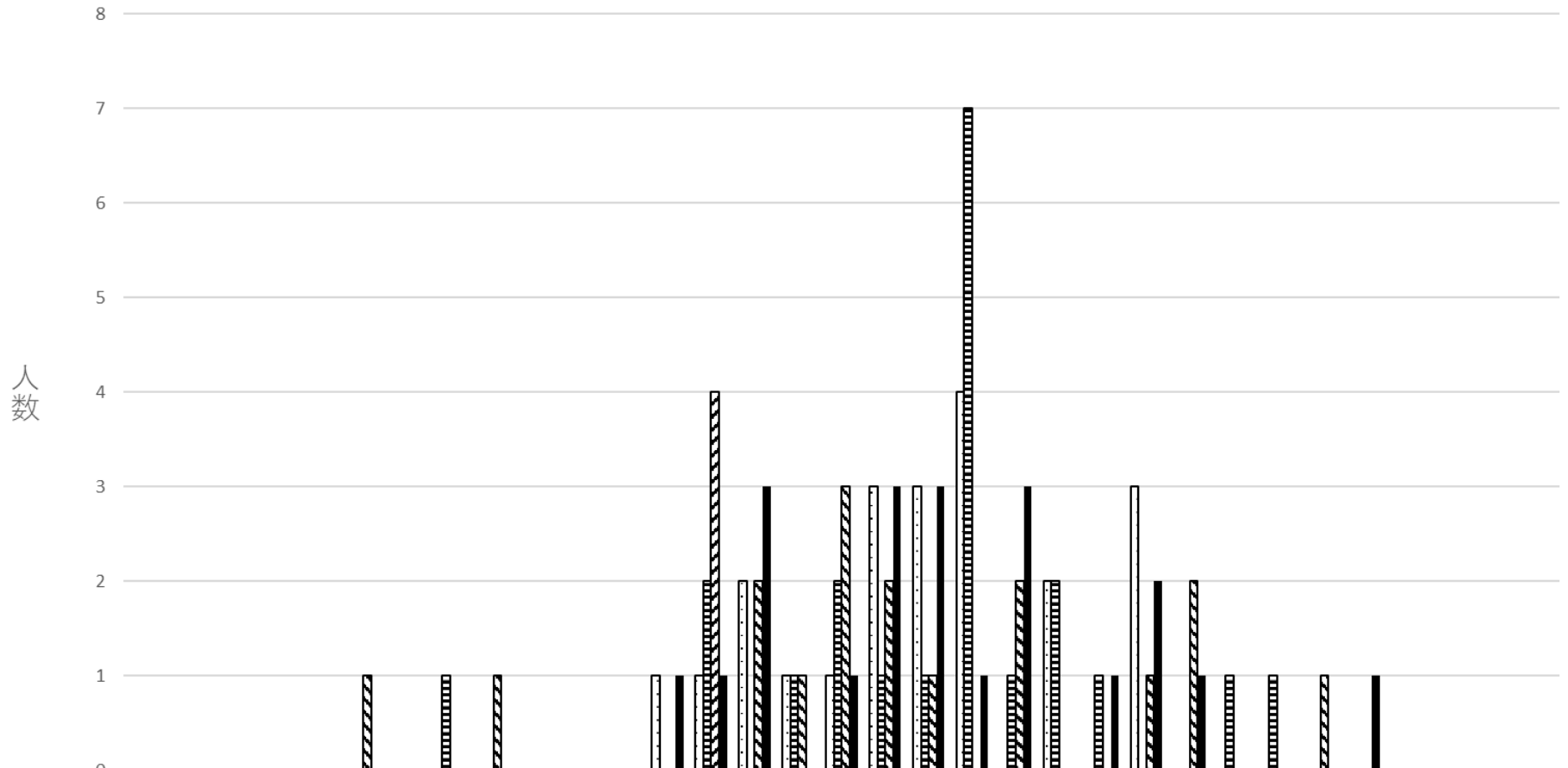


平成 25 年度入学生のスコアの推移

群	該当者数	1 年次 5 月		1 年次 11 月		2 年次 11 月		3 年次 11 月	
		平均	標準偏差	平均	平均	平均	標準偏差	平均	標準偏差
全体	21	553.3	96.8	568.1	124.4	511.7	141.7	571.2	120.1
総合科学部総合科学科									
文学部人文学科									
教育学部第一類(学校教育系)初等教育教員養成コース									
教育学部第一類(学校教育系)特別支援教育教員養成コース									
教育学部第二類(科学文化教育系)自然系コース									
教育学部第二類(科学文化教育系)数理系コース									
教育学部第二類(科学文化教育系)技術・情報系コース									
教育学部第二類(科学文化教育系)社会系コース									
教育学部第三類(言語文化教育系)国語文化系コース									
教育学部第三類(言語文化教育系)英語文化系コース									
教育学部第三類(言語文化教育系)日本語教育系コース									
教育学部第四類(生涯活動教育系)健康スポーツ系コース									
教育学部第四類(生涯活動教育系)人間生活系コース									
教育学部第四類(生涯活動教育系)音楽文化系コース									
教育学部第四類(生涯活動教育系)造形芸術系コース									
教育学部第五類(人間形成基礎系)教育学系コース									
教育学部第五類(人間形成基礎系)心理学系コース									
法学部法学科昼間コース									
法学部法学科夜間主コース									
経済学部経済学科昼間コース									
経済学部経済学科夜間主コース									
理学部数学科									
理学部物理科学科									
理学部化学科									
理学部生物科学科									
理学部地球惑星システム学科									
医学部医学科									
医学部保健学科看護学専攻									
医学部保健学科理学療法専攻									
医学部保健学科作業療法専攻									
歯学部歯学科	21	553.3	96.8	568.1	124.4	511.7	158.7	571.2	120.1
歯学部口腔健康科学科口腔保健学専攻									
歯学部口腔健康科学科口腔工学専攻									
薬学部薬学科									
薬学部薬科学科									
工学部第一類(機械システム工学系)									
工学部第二類(電気・電子・システム・情報系)									
工学部第三類(化学・バイオ・プロセス系)									
工学部第四類(建設・環境系)									
生物生産学部生物生産学科									

注：「該当者数」は、すべての受験機会のデータが揃っており比較が可能なデータ数を示す。また、斜線は 3 年次 11 月の試験では受験対象学部・学科ではないことを示す。

平成25年度入学生 TOEIC(R) L&R IPスコア度数分布表(N= 21)
 平成28年度第2回までの全回受験該当者のスコアの推移



	5-30	35-60	65-90	95-120	125-150	155-180	185-210	215-240	245-270	275-300	305-330	335-360	365-390	395-420	425-450	455-480	485-510	515-540	545-570	575-600	605-630	635-660	665-690	695-720	725-750	755-780	785-810	815-840	845-870	875-900	905-930	935-960	965-990	
1年次5月	0	0	0	0	0	0	0	0	0	0	0	0	1	1	2	1	1	3	3	4	0	2	0	3	0	0	0	0	0	0	0	0	0	0
1年次11月	0	0	0	0	0	0	0	1	0	0	0	0	0	2	0	1	2	1	1	7	1	2	1	0	0	1	1	0	0	0	0	0	0	0
2年次11月	0	0	0	0	0	1	0	0	1	0	0	0	0	4	2	1	3	2	1	0	2	0	0	1	2	0	0	1	0	0	0	0	0	0
3年次11月	0	0	0	0	0	0	0	0	0	0	0	0	1	1	3	0	1	3	3	1	3	0	1	2	1	0	0	0	0	1	0	0	0	0

平成 26 年度入学生のスコアの推移

群	該当者数	1 年次 5 月		3 年次 11 月	
		平均	標準偏差	平均	標準偏差
全体	1671	486.8	113.3	474.6	123.5
総合科学部総合科学科	112	507.3	126.4	503.9	133.9
文学部人文学科	119	530.5	112.3	510.4	129.2
教育学部第一類 (学校教育系) 初等教育教員養成コース	119	481.9	92.4	450.2	95.9
教育学部第一類 (学校教育系) 特別支援教育教員養成コース	24	424.4	85.2	381.7	86.2
教育学部第二類 (科学文化教育系) 自然系コース	17	465.3	100.9	412.6	94.3
教育学部第二類 (科学文化教育系) 数理系コース	7	462.1	127.7	427.1	107.1
教育学部第二類 (科学文化教育系) 技術・情報系コース	12	354.2	127.4	399.6	69.1
教育学部第二類 (科学文化教育系) 社会系コース	22	520.0	97.3	446.8	83.7
教育学部第三類 (言語文化教育系) 国語文化系コース	13	463.5	105.1	372.3	107.5
教育学部第三類 (言語文化教育系) 英語文化系コース	27	632.0	104.7	725.6	85.4
教育学部第三類 (言語文化教育系) 日本語教育系コース	30	482.7	86.4	436.7	98.6
教育学部第四類 (生涯活動教育系) 健康スポーツ系コース	30	369.8	123.3	340.7	102.8
教育学部第四類 (生涯活動教育系) 人間生活系コース	21	397.4	133.1	376.7	103.0
教育学部第四類 (生涯活動教育系) 音楽文化系コース	20	438.8	98.3	415.8	90.2
教育学部第四類 (生涯活動教育系) 造形芸術系コース	13	464.6	136.1	437.3	151.0
教育学部第五類 (人間形成基礎系) 教育学系コース	23	529.3	122.4	509.3	126.8
教育学部第五類 (人間形成基礎系) 心理学系コース	23	518.9	91.1	497.6	112.9
法学部法学科昼間コース	88	568.4	101.9	548.6	128.8
法学部法学科夜間主コース	17	410.3	98.8	407.4	100.2
経済学部経済学科昼間コース	100	496.0	100.3	482.2	128.8
経済学部経済学科夜間主コース	44	373.6	89.2	399.0	103.0
理学部数学科	36	441.7	101.4	408.5	84.5
理学部物理科学科	58	482.9	124.0	485.5	104.7
理学部化学科					
理学部生物科学科	34	492.5	112.5	482.4	123.8
理学部地球惑星システム学科	21	474.8	114.8	442.6	118.9
医学部医学科					
医学部保健学科看護学専攻					
医学部保健学科理学療法学専攻	29	498.6	70.6	442.9	96.1
医学部保健学科作業療法学専攻	30	471.8	88.3	430.7	94.5
歯学部歯学科	44	550.9	117.4	486.5	152.6
歯学部口腔健康科学科口腔保健学専攻	17	456.8	87.7	418.5	116.6
歯学部口腔健康科学科口腔工学専攻	17	444.7	83.9	469.1	117.1
薬学部薬学科					
薬学部薬科学科	87	468.1	87.5	479.6	103.1
工学部第一類 (機械システム工学系)	102	479.1	108.1	490.3	112.5
工学部第二類 (電気・電子・システム・情報系)	97	454.5	97.2	452.3	88.7
工学部第三類 (化学・バイオ・プロセス系)	106	474.1	92.6	468.8	109.3
工学部第四類 (建設・環境系)	95	492.2	91.0	513.3	105.1
生物生産学部生物生産学科	87	468.1	87.5	479.6	103.1

注：「該当者数」は、すべての受験機会のデータが揃っており比較が可能なデータ数を示す。また、斜線は 3 年次 11 月の試験では受験対象学部・学科ではないことを示す。

平成26年度入学生 TOEIC(R) L&R IPスコア度数分布表(N=1671)
 平成28年度第2回までの全回受験該当者のスコアの推移

