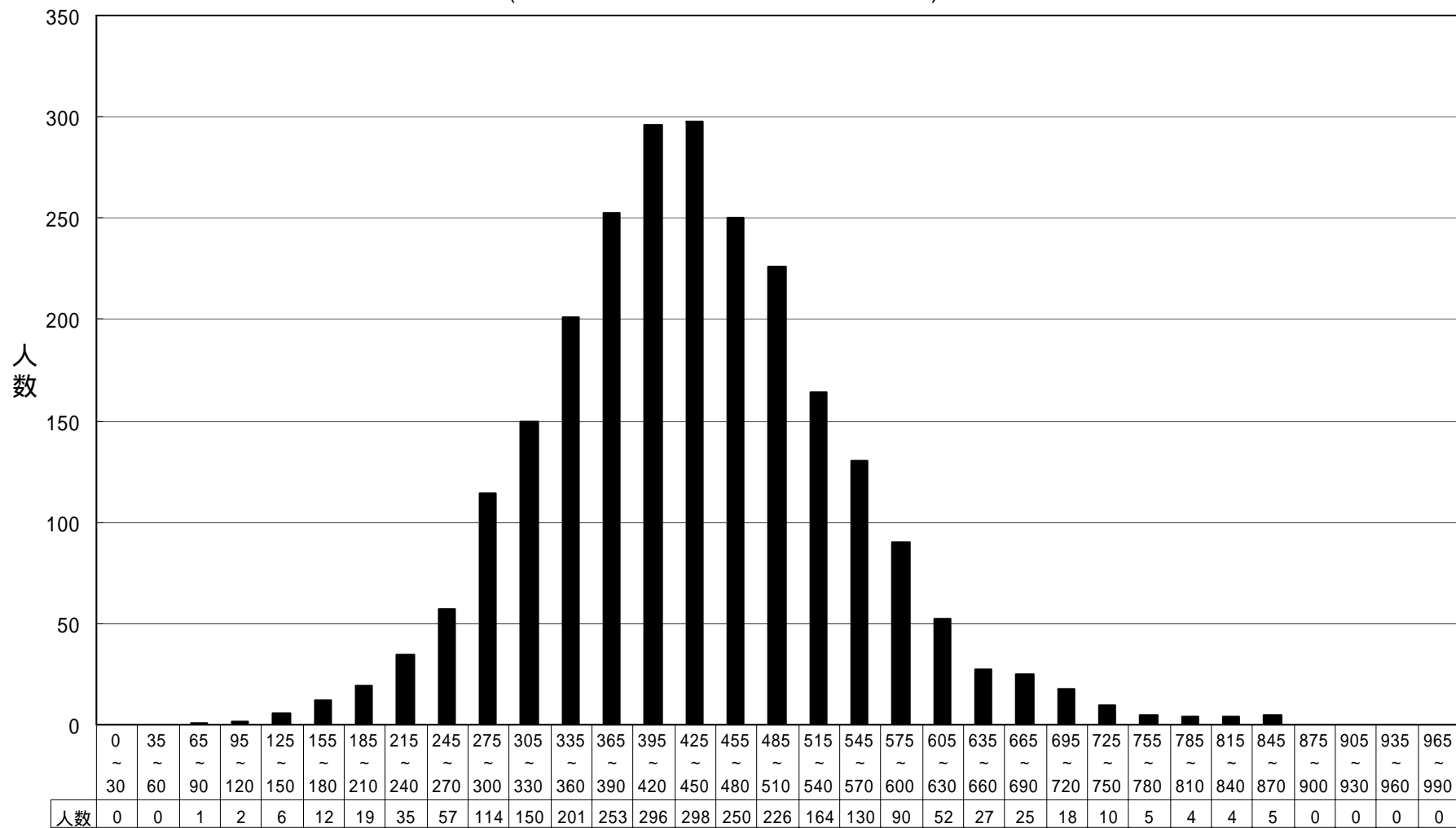


平成15年度入学生 TOEIC IPスコア度数分布 (N=2454)  
 (平成15年度第1回本試験・追試験合計)



平成 15 年度入学生第 1 回 TOEIC(R) IP 全学一斉実施スコア度数分布

学部・コース等別の平成15年度入学生第1回TOEIC(R)IP全学一斉実施スコア

群	人数	平均	標準偏差	最高	最低
全体	2454	435.6	108.8	870	80
総合科学部総合科学科	135	457.6	95.8	750	250
文学部人文学科	143	452.7	98.0	705	190
教育学部第一類(学校教育系)初等教育教員養成コース	155	411.9	90.8	645	180
教育学部第一類(学校教育系)障害児教育教員養成コース	33	417.1	85.0	685	215
教育学部第二類(科学文化教育系)自然系コース	30	389.7	83.2	580	230
教育学部第二類(科学文化教育系)数理系コース	27	403.1	106.0	600	165
教育学部第二類(科学文化教育系)技術・情報系コース	18	374.2	56.8	485	295
教育学部第二類(科学文化教育系)社会系コース	24	468.5	106.8	625	250
教育学部第三類(言語文化教育系)国語文化系コース	24	441.9	85.9	610	265
教育学部第三類(言語文化教育系)英語文化系コース	30	576.7	102.2	855	365
教育学部第三類(言語文化教育系)日本語教育系コース	36	485.1	105.5	785	305
教育学部第四類(生涯活動教育系)健康スポーツ系コース	31	321.3	110.0	550	80
教育学部第四類(生涯活動教育系)人間生活系コース	27	413.5	75.8	575	305
教育学部第四類(生涯活動教育系)音楽文化系コース	22	420.7	76.4	535	255
教育学部第四類(生涯活動教育系)造形芸術系コース	16	355.6	104.5	505	145
教育学部第五類(人間形成基礎系)教育学系コース	31	466.6	72.3	625	285
教育学部第五類(人間形成基礎系)心理学系コース	27	471.5	94.7	675	275
法学部法学科昼間コース	151	472.7	104.2	720	195
法学部法学科夜間主コース	60	345.7	87.5	510	160
経済学部経済学科昼間コース	151	429.9	85.4	705	235
経済学部経済学科夜間主コース	55	308.6	97.5	560	140
理学部数学科	48	399.2	102.4	865	230
理学部物理科学科	69	385.1	85.1	555	130
理学部化学科	70	421.5	81.4	595	215
理学部生物科学科	35	454.3	110.8	790	245
理学部地球惑星システム学科	28	447.5	143.3	870	225
医学部医学科	98	586.5	100.3	850	265
医学部総合薬学科	62	513.5	97.8	755	315
医学部保健学科看護学専攻	62	452.8	99.6	755	275
医学部保健学科理学療法学専攻	31	553.9	110.3	855	385
医学部保健学科作業療法学専攻	29	471.2	85.5	635	350
歯学部歯学科	53	492.5	103.8	830	260
工学部第一類(機械システム工学系)	123	426.8	86.3	810	265
工学部第二類(電気・電子・システム・情報系)	146	408.5	96.8	790	195
工学部第三類(化学・バイオ・プロセス系)	127	395.2	108.1	815	120
工学部第四類(建設・環境系)	142	403.7	82.0	620	175
生物生産学部生物生産学科	105	418.9	83.5	610	195