

# 平成 18 年度第 2 回 TOEIC(R) IP 全学一斉実施報告書

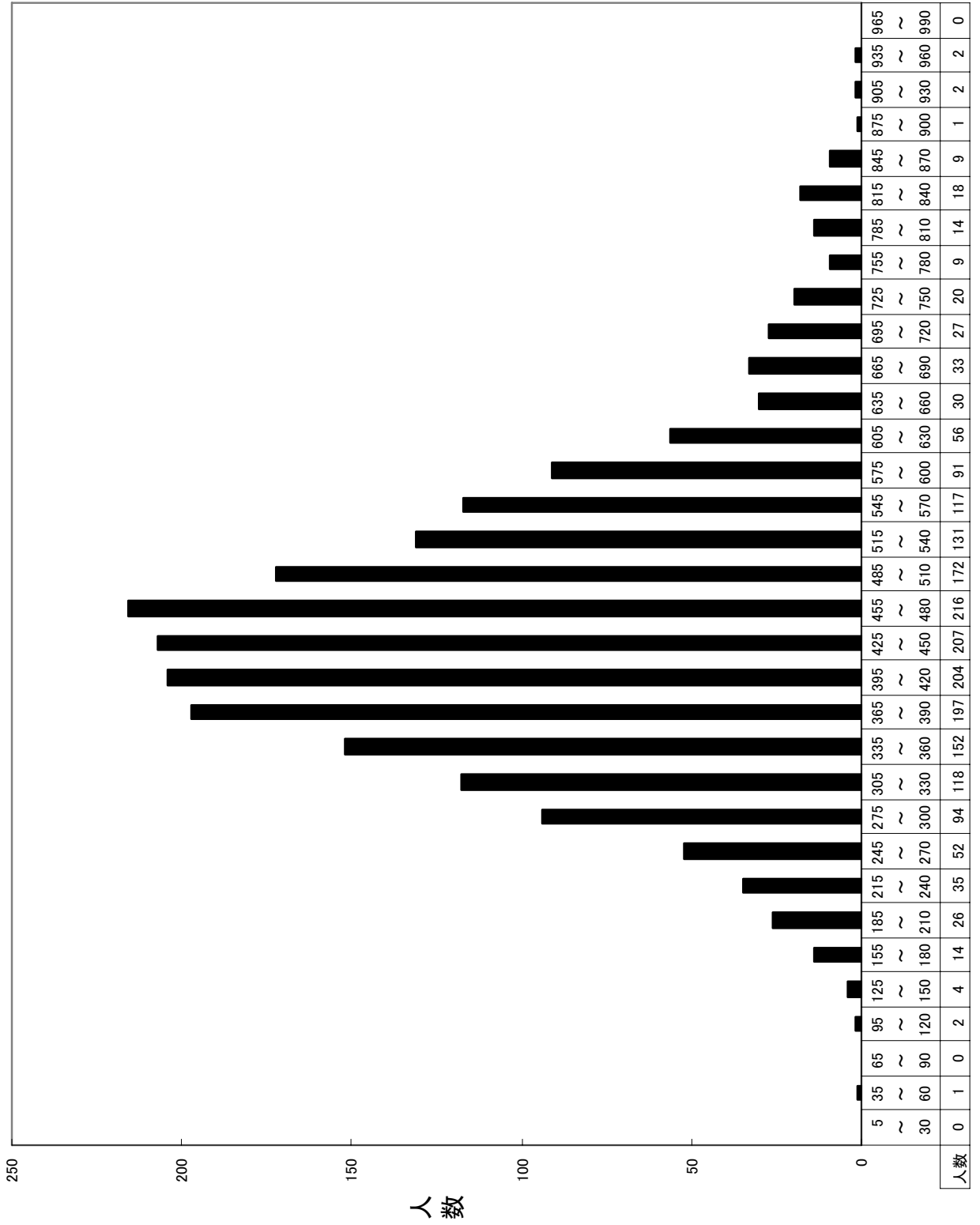
## 目次

1. 平成 16 年度入学生による受験結果 . . . . .	1
2. 平成 17 年度入学生による受験結果 . . . . .	3
3. 平成 18 年度入学生による受験結果 . . . . .	5
4. 平成 16 年度入学生のスコアの推移 . . . . .	7
5. 平成 17 年度入学生のスコアの推移 . . . . .	9
6. 平成 18 年度入学生のスコアの推移 . . . . .	11
付録：標準偏差の解釈のしかた . . . . .	13

平成 16 年度入学生による受験結果（平成 18 年度第 2 回）

群	受験者数	平均	標準偏差	最高	最低
全体	2054	450.4	129.8	955	35
総合科学部総合科学科	99	509.0	155.3	860	195
文学部人文学科	128	547.1	133.6	910	265
教育学部第一類（学校教育系）初等教育教員養成コース	152	416.0	103.4	730	145
教育学部第一類（学校教育系）障害児教育教員養成コース	17	375.3	89.2	550	245
教育学部第二類（科学文化教育系）自然系コース	26	378.5	89.9	535	210
教育学部第二類（科学文化教育系）数理系コース	22	402.7	108.1	600	160
教育学部第二類（科学文化教育系）技術・情報系コース	17	357.9	69.8	470	220
教育学部第二類（科学文化教育系）社会系コース	17	389.4	155.8	780	175
教育学部第三類（言語文化教育系）国語文化系コース	21	421.0	98.6	560	225
教育学部第三類（言語文化教育系）英語文化系コース	22	811.8	71.8	955	670
教育学部第三類（言語文化教育系）日本語教育系コース	26	483.8	98.5	620	250
教育学部第四類（生涯活動教育系）健康スポーツ系コース	28	324.3	101.7	545	165
教育学部第四類（生涯活動教育系）人間生活系コース	24	398.5	85.7	565	215
教育学部第四類（生涯活動教育系）音楽文化系コース	20	435.3	95.6	590	250
教育学部第四類（生涯活動教育系）造形芸術系コース	7	411.4	129.0	625	265
教育学部第五類（人間形成基礎系）教育学系コース	28	488.8	112.7	785	260
教育学部第五類（人間形成基礎系）心理学系コース	24	512.7	104.0	740	325
法学部法学科昼間コース	113	487.7	121.6	840	150
法学部法学科夜間主コース	10	365.0	124.9	675	240
経済学部経済学科昼間コース	98	448.8	107.5	740	105
経済学部経済学科夜間主コース	38	346.1	94.3	615	205
理学部数学科	41	346.8	93.1	540	150
理学部物理科学科	60	404.5	94.9	685	220
理学部化学科	52	422.9	112.8	655	155
理学部生物科学科	38	477.8	116.6	760	175
理学部地球惑星システム学科	22	410.9	86.7	565	245
医学部医学科	85	512.1	201.4	945	35
医学部総合薬学科	49	523.4	117.0	735	240
医学部保健学科看護学専攻	51	430.3	119.5	815	180
医学部保健学科理学療法学専攻	36	416.7	128.5	795	170
医学部保健学科作業療法学専攻	14	489.6	92.4	645	330
歯学部歯学科	51	465.8	114.6	760	195
工学部第一類（機械システム工学系）	111	434.4	105.9	815	215
工学部第二類（電気・電子・システム・情報系）	137	437.3	99.1	750	115
工学部第三類（化学・バイオ・プロセス系）	126	441.1	105.1	830	245
工学部第四類（建設・環境系）	137	414.2	84.8	725	200
生物生産学部生物生産学科	107	443.1	93.8	620	190

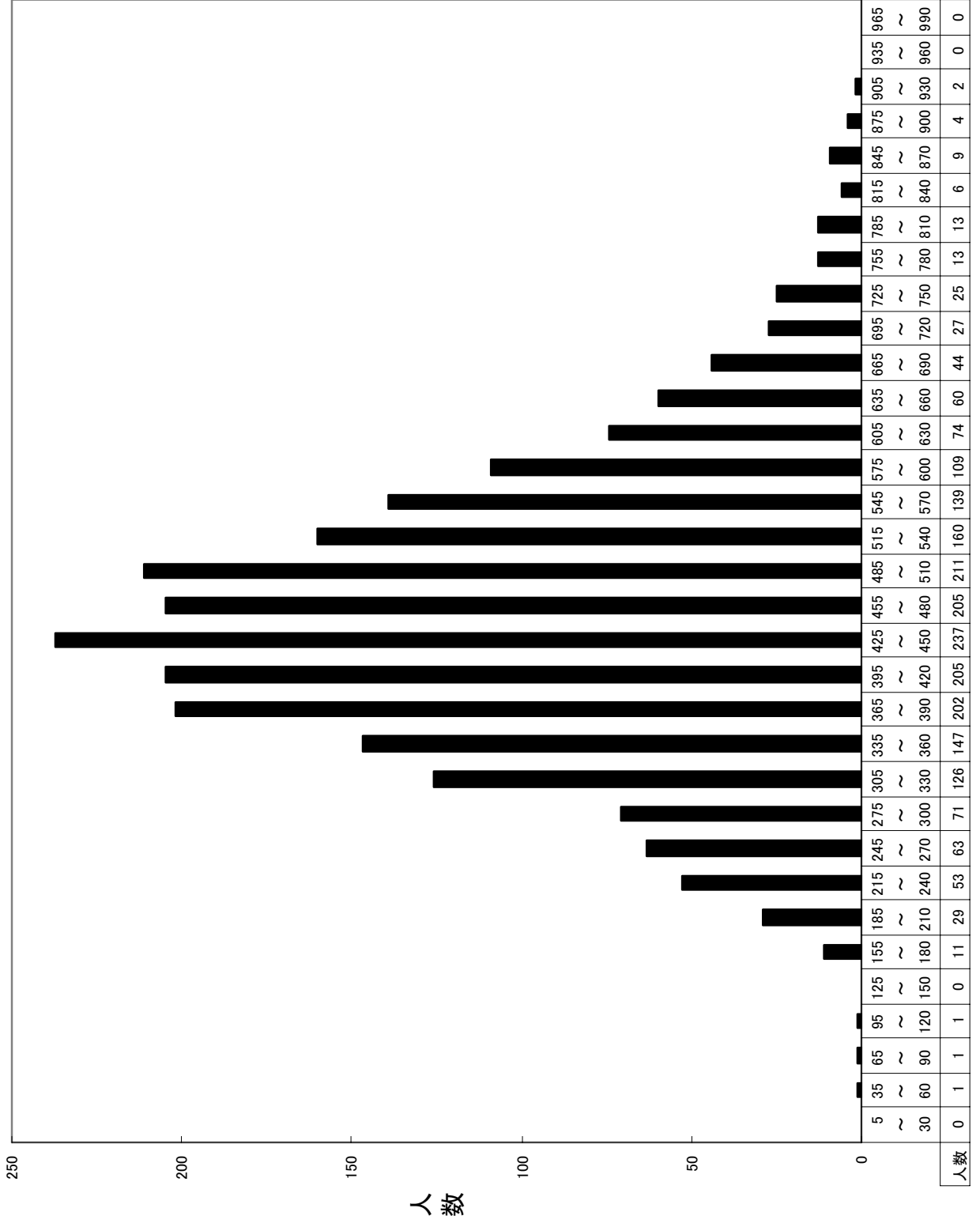
平成16年度入学生 TOEIC(R) IPスコア度数分布(N=2054)  
 (平成18年度第2回本試験・追試験合計)



平成 17 年度入学生による受験結果（平成 18 年度第 2 回）

群	受験者数	平均	標準偏差	最高	最低
全体	2248	457.4	128.6	925	35
総合科学部総合科学科	118	472.7	128.4	885	155
文学部人文学科	136	530.9	133.9	860	80
教育学部第一類（学校教育系）初等教育教員養成コース	142	435.1	100.8	705	200
教育学部第一類（学校教育系）障害児教育教員養成コース	30	395.8	85.5	550	210
教育学部第二類（科学文化教育系）自然系コース	29	392.1	119.7	635	200
教育学部第二類（科学文化教育系）数理系コース	20	385.8	112.7	580	225
教育学部第二類（科学文化教育系）技術・情報系コース	16	340.9	81.1	530	240
教育学部第二類（科学文化教育系）社会系コース	28	444.5	115.8	645	200
教育学部第三類（言語文化教育系）国語文化系コース	21	446.2	111.5	575	250
教育学部第三類（言語文化教育系）英語文化系コース	24	785.2	57.2	880	665
教育学部第三類（言語文化教育系）日本語教育系コース	35	515.1	108.5	730	330
教育学部第四類（生涯活動教育系）健康スポーツ系コース	30	322.8	117.5	560	110
教育学部第四類（生涯活動教育系）人間生活系コース	27	450.2	91.6	615	260
教育学部第四類（生涯活動教育系）音楽文化系コース	21	429.3	98.5	600	210
教育学部第四類（生涯活動教育系）造形芸術系コース	13	380.4	102.7	640	265
教育学部第五類（人間形成基礎系）教育学系コース	30	484.0	108.6	730	240
教育学部第五類（人間形成基礎系）心理学系コース	17	501.5	85.3	705	375
法学部法学科昼間コース	123	512.5	131.5	860	175
法学部法学科夜間主コース	15	357.3	106.6	540	215
経済学部経済学科昼間コース	130	464.3	104.5	720	160
経済学部経済学科夜間主コース	47	336.3	72.7	505	185
理学部数学科	54	385.0	111.7	670	190
理学部物理科学科	63	421.4	127.7	675	35
理学部化学科	62	430.0	105.2	680	160
理学部生物科学科	35	491.0	112.1	760	320
理学部地球惑星システム学科	25	434.8	115.7	660	220
医学部医学科	74	595.5	152.3	905	205
医学部総合薬学科	65	539.4	116.2	815	195
医学部保健学科看護学専攻	51	466.1	109.0	790	270
医学部保健学科理学療法学専攻	33	437.0	135.2	655	190
医学部保健学科作業療法学専攻	26	472.5	107.0	725	250
歯学部歯学科	58	477.7	134.0	925	260
歯学部口腔保健学科口腔保健衛生学専攻	22	437.0	105.0	735	280
歯学部口腔保健学科口腔保健工学専攻	14	390.7	78.4	550	245
工学部第一類（機械システム工学系）	99	422.8	108.6	865	195
工学部第二類（電気・電子・システム・情報系）	149	434.1	111.2	855	210
工学部第三類（化学・バイオ・プロセス系）	119	438.9	86.2	720	170
工学部第四類（建設・環境系）	137	410.5	104.3	850	185
生物生産学部生物生産学科	110	458.6	107.2	695	175

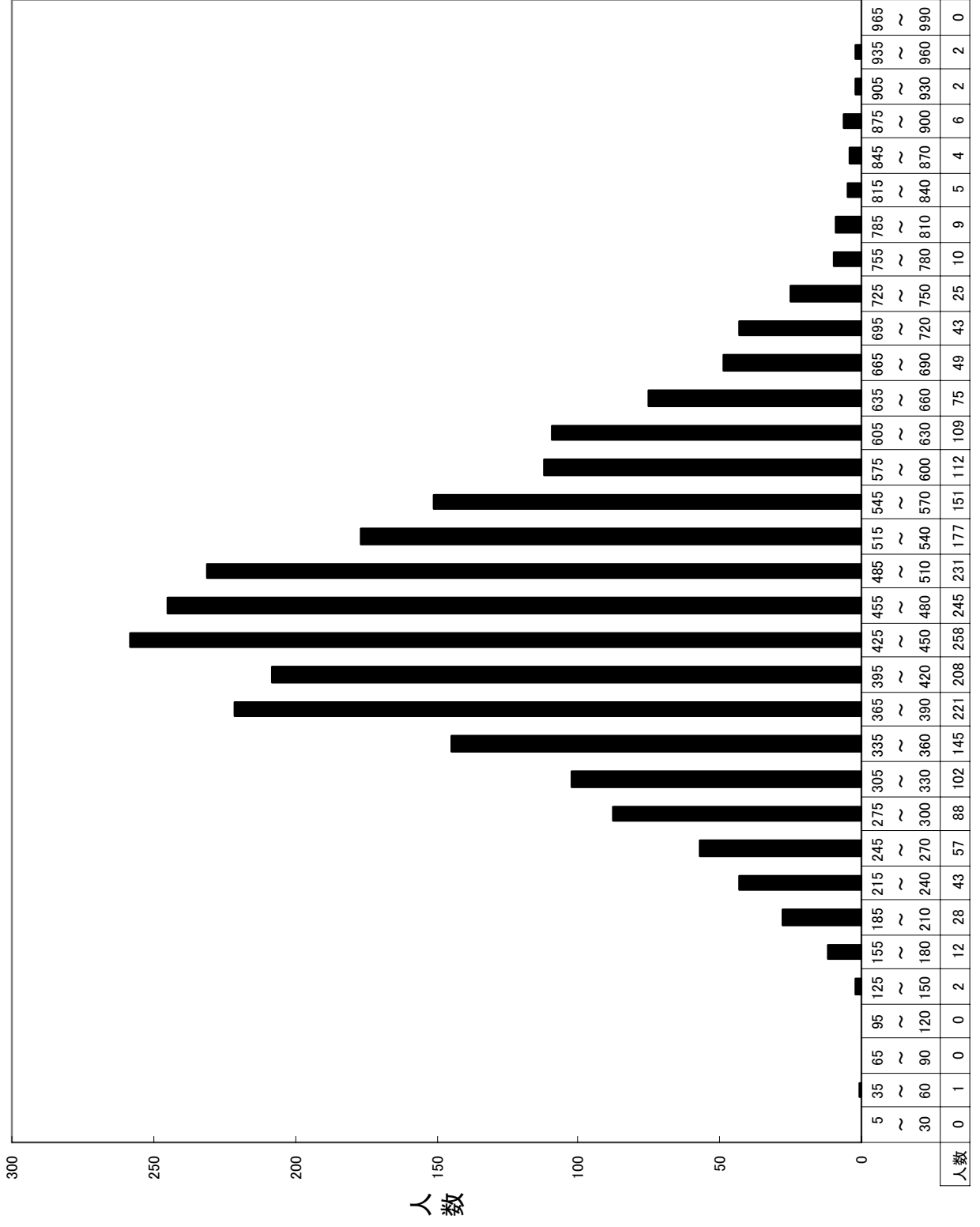
平成17年度入学生 TOEIC(R) IPスコア度数分布(N=2248)  
 (平成18年度第2回本試験・追試験合計)



平成 18 年度入学生による受験結果（平成 18 年度第 2 回）

群	受験者数	平均	標準偏差	最高	最低
全体	2420	464.2	125.7	955	60
総合科学部総合科学科	144	525.1	128.6	955	265
文学部人文学科	144	531.5	119.1	795	180
教育学部第一類（学校教育系）初等教育教員養成コース	151	463.0	102.7	875	205
教育学部第一類（学校教育系）障害児教育教員養成コース	27	424.8	87.3	615	260
教育学部第二類（科学文化教育系）自然系コース	30	435.0	91.4	635	205
教育学部第二類（科学文化教育系）数理系コース	24	436.0	94.5	625	280
教育学部第二類（科学文化教育系）技術・情報系コース	17	330.3	71.7	455	195
教育学部第二類（科学文化教育系）社会系コース	24	470.8	137.0	900	225
教育学部第三類（言語文化教育系）国語文化系コース	24	436.9	98.6	585	190
教育学部第三類（言語文化教育系）英語文化系コース	28	713.0	70.2	880	590
教育学部第三類（言語文化教育系）日本語教育系コース	30	473.2	152.0	810	185
教育学部第四類（生涯活動教育系）健康スポーツ系コース	35	378.4	126.3	580	165
教育学部第四類（生涯活動教育系）人間生活系コース	27	410.0	102.4	520	60
教育学部第四類（生涯活動教育系）音楽文化系コース	24	492.3	95.6	630	255
教育学部第四類（生涯活動教育系）造形芸術系コース	8	386.9	113.8	530	235
教育学部第五類（人間形成基礎系）教育学系コース	32	507.5	114.1	855	290
教育学部第五類（人間形成基礎系）心理学系コース	29	549.3	105.9	710	365
法学部法学科昼間コース	138	504.1	114.4	880	210
法学部法学科夜間主コース	33	428.2	100.8	590	200
経済学部経済学科昼間コース	154	459.4	112.7	745	150
経済学部経済学科夜間主コース	48	370.2	110.7	640	190
理学部数学科	51	381.8	100.2	605	205
理学部物理科学科	72	398.1	110.0	685	165
理学部化学科	64	430.2	99.5	670	235
理学部生物科学科	38	490.9	119.6	895	270
理学部地球惑星システム学科	23	448.3	138.3	880	240
医学部医学科	98	604.6	140.4	945	165
医学部保健学科看護学専攻	57	460.3	121.4	825	210
医学部保健学科理学療法学専攻	32	529.5	149.0	760	180
医学部保健学科作業療法学専攻	32	490.9	93.9	625	180
歯学部歯学科	51	513.8	103.2	760	245
歯学部口腔保健学科口腔保健衛生学専攻	21	491.0	102.0	720	235
歯学部口腔保健学科口腔保健工学専攻	20	451.8	75.9	610	295
薬学部薬学科	39	514.6	132.1	720	240
薬学部薬科学科	26	507.9	95.4	715	350
工学部第一類（機械システム工学系）	112	421.7	92.1	715	185
工学部第二類（電気・電子・システム・情報系）	146	409.6	105.0	835	165
工学部第三類（化学・バイオ・プロセス系）	117	414.4	91.8	730	200
工学部第四類（建設・環境系）	145	407.7	91.9	750	195
生物生産学部生物生産学科	105	428.6	102.4	660	150

平成18年度入学生 TOEIC(R) IPスコア度数分布(N=2420)  
 (平成18年度第2回本試験・追試験合計)



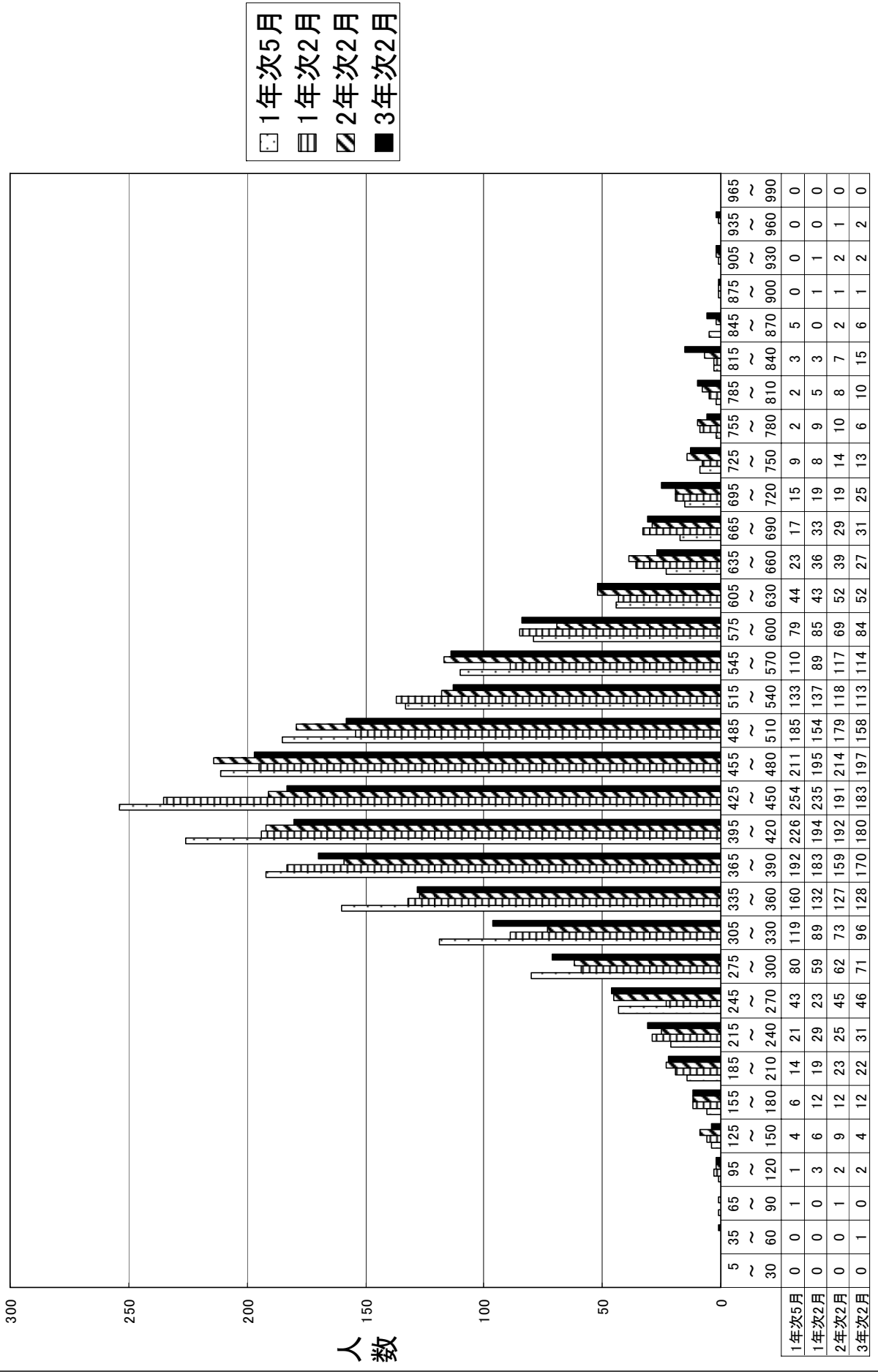
平成 16 年度入学生のスコアの推移

群	該当者数	1 年次 5 月		1 年次 2 月		2 年次 2 月		3 年次 2 月	
		平均	標準偏差	平均	標準偏差	平均	標準偏差	平均	標準偏差
全体	1802	424.0	100.0	448.2	114.4	452.5	122.2	452.3	127.4
総合科学部総合科学科	90	437.1	100.2	473.7	119.2	486.5	125.5	493.5	143.6
文学部人文学科	115	458.6	91.4	505.1	100.7	540.6	113.6	540.1	126.7
教育学部第一類 (学校教育系) 初等教育教員養成コース	149	390.7	70.7	427.6	89.0	431.0	91.2	415.8	104.2
教育学部第一類 (学校教育系) 障害児教育教員養成コース	17	350.3	83.4	402.6	72.6	403.5	92.9	375.3	89.2
教育学部第二類 (科学文化教育系) 自然系コース	22	366.4	78.9	376.6	90.0	398.4	64.6	371.6	76.7
教育学部第二類 (科学文化教育系) 数理系コース	22	396.1	74.5	374.5	133.7	379.8	118.3	402.7	108.1
教育学部第二類 (科学文化教育系) 技術・情報系コース	13	327.3	83.0	336.9	76.4	334.6	94.5	337.7	65.0
教育学部第二類 (科学文化教育系) 社会系コース	14	388.2	112.3	386.8	132.5	363.6	131.4	353.2	124.9
教育学部第三類 (言語文化教育系) 国語文化系コース	21	398.8	91.4	432.6	87.7	434.3	97.8	421.0	98.6
教育学部第三類 (言語文化教育系) 英語文化系コース	19	596.6	94.5	692.4	98.2	792.4	78.4	817.4	71.8
教育学部第三類 (言語文化教育系) 日本語教育系コース	26	456.5	82.1	484.8	101.7	484.6	90.0	483.8	98.5
教育学部第四類 (生涯活動教育系) 健康スポーツ系コース	25	355.8	82.2	332.4	105.3	354.2	106.8	319.4	99.5
教育学部第四類 (生涯活動教育系) 人間生活系コース	22	372.3	90.1	398.2	83.1	405.5	93.6	398.2	89.6
教育学部第四類 (生涯活動教育系) 音楽文化系コース	20	373.8	91.3	387.5	104.0	428.0	100.7	435.3	95.6
教育学部第四類 (生涯活動教育系) 造形芸術系コース	7	374.3	78.0	398.6	97.3	376.4	130.2	411.4	129.0
教育学部第五類 (人間形成基礎系) 教育学系コース	27	443.5	98.9	492.8	106.3	498.5	98.5	493.7	111.7
教育学部第五類 (人間形成基礎系) 心理学系コース	21	477.9	95.4	517.9	78.3	530.7	81.6	507.1	94.8
法学部法学科昼間コース	105	487.0	91.8	513.4	91.9	519.2	102.9	490.4	123.3
法学部法学科夜間主コース	8	338.8	87.5	330.6	116.2	369.4	143.7	368.8	141.3
経済学部経済学科昼間コース	88	440.9	75.8	460.5	98.6	456.2	96.3	451.7	107.1
経済学部経済学科夜間主コース	34	339.4	81.7	354.7	97.3	325.7	100.5	351.9	95.5
理学部数学科	36	364.6	76.9	379.3	74.6	378.3	96.9	346.3	94.4
理学部物理科学科	55	379.1	83.7	396.0	90.7	383.6	92.5	398.7	92.1
理学部化学科	51	410.0	78.4	417.6	95.5	426.4	86.0	425.6	112.2
理学部生物科学科	32	426.9	81.4	462.8	81.0	474.8	113.7	479.7	107.9
理学部地球惑星システム学科	22	349.8	79.6	400.0	82.0	403.6	94.1	410.9	86.7
医学部医学科	72	569.6	103.3	586.5	124.8	506.1	198.0	526.2	200.5
医学部総合薬学科	39	537.4	106.9	557.8	109.5	550.3	99.5	545.9	115.2
医学部保健学科看護学専攻	42	426.5	94.9	425.6	128.5	413.6	122.7	431.2	126.3
医学部保健学科理学療法学専攻	31	462.4	91.9	446.1	112.8	421.3	107.7	417.1	110.7
医学部保健学科作業療法学専攻	13	474.2	103.6	516.2	89.4	497.3	88.6	501.9	83.4
歯学部歯学科	43	449.3	81.8	487.2	108.6	480.0	83.4	475.0	120.0
工学部第一類 (機械システム工学系)	87	407.7	91.1	426.5	94.0	450.7	96.3	449.5	103.1
工学部第二類 (電気・電子・システム・情報系)	111	400.3	74.6	424.5	84.7	443.3	100.9	443.6	94.2
工学部第三類 (化学・バイオ・プロセス系)	102	389.3	85.9	422.4	97.5	444.9	94.7	443.7	95.9
工学部第四類 (建設・環境系)	115	399.7	72.0	403.0	97.1	407.7	98.5	421.0	81.4
生物生産学部生物生産学科	86	405.8	74.3	430.1	77.7	420.8	89.8	450.4	88.2

注：「該当者数」は、すべての受験機会のデータが揃っており比較が可能なデータ数を示す



平成16年度入学生 TOEIC(R) IPスコア度数分布(N=1802)  
 (平成18年度第2回までの全回受験該当者のスコアの推移)

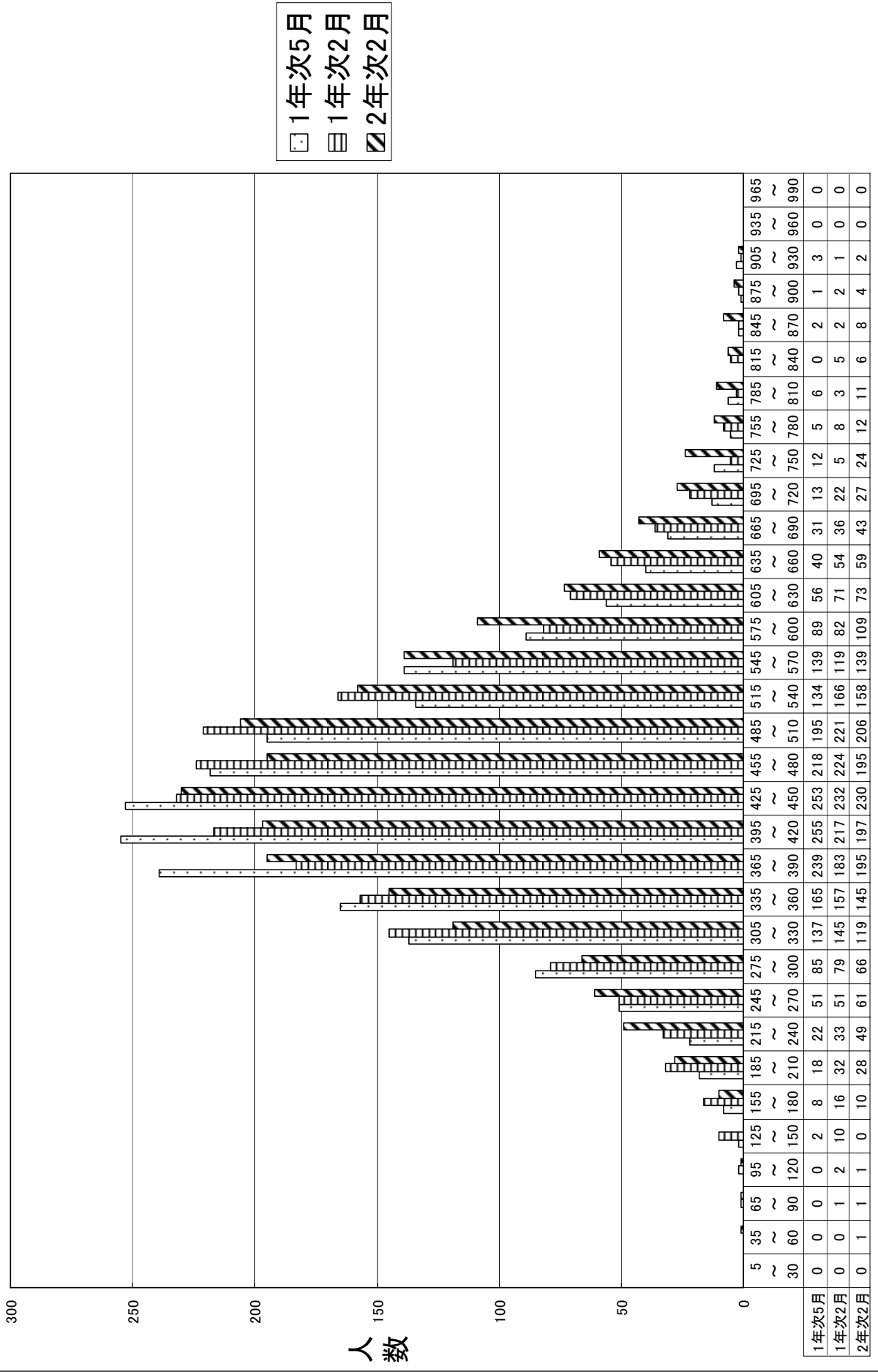


平成 17 年度入学生のスコアの推移

群	該当者数	1 年次 5 月		1 年次 2 月		2 年次 2 月	
		平均	標準偏差	平均	標準偏差	平均	標準偏差
全体	2179	443.4	110.3	445.0	118.7	458.5	127.9
総合科学部総合科学科	115	445.1	115.9	454.2	121.6	470.3	124.2
文学部人文学科	133	485.7	93.3	498.2	101.2	533.2	134.2
教育学部第一類 (学校教育系) 初等教育教員養成コース	140	419.7	81.2	424.2	93.9	435.3	101.5
教育学部第一類 (学校教育系) 障害児教育教員養成コース	30	399.7	78.7	418.7	74.9	395.8	85.5
教育学部第二類 (科学文化教育系) 自然系コース	29	387.9	112.9	363.6	111.0	392.1	119.7
教育学部第二類 (科学文化教育系) 数理系コース	20	383.5	80.9	373.3	89.0	385.8	112.7
教育学部第二類 (科学文化教育系) 技術・情報系コース	16	350.6	58.6	358.4	74.8	340.9	81.1
教育学部第二類 (科学文化教育系) 社会系コース	26	460.4	97.5	437.3	100.8	453.8	110.8
教育学部第三類 (言語文化教育系) 国語文化系コース	20	467.3	79.3	456.8	104.7	443.3	113.5
教育学部第三類 (言語文化教育系) 英語文化系コース	22	627.3	75.9	663.0	64.0	783.6	59.5
教育学部第三類 (言語文化教育系) 日本語教育系コース	35	481.7	110.3	512.9	129.7	515.1	108.5
教育学部第四類 (生涯活動教育系) 健康スポーツコース	29	348.3	94.5	340.7	110.6	327.4	116.8
教育学部第四類 (生涯活動教育系) 人間生活系コース	26	426.3	78.5	456.0	90.4	450.2	93.5
教育学部第四類 (生涯活動教育系) 音楽文化系コース	20	398.0	64.1	412.3	103.3	426.8	100.3
教育学部第四類 (生涯活動教育系) 造形芸術系コース	12	347.9	103.9	360.8	119.8	388.3	103.1
教育学部第五類 (人間形成基礎系) 教育学系コース	30	462.8	95.7	442.0	110.2	484.0	108.6
教育学部第五類 (人間形成基礎系) 心理学系コース	17	450.3	96.0	479.7	91.6	501.5	85.3
法学部法学科昼間コース	120	511.4	100.8	500.8	114.3	516.0	130.6
法学部法学科夜間主コース	10	394.0	104.5	405.5	95.0	373.5	109.8
経済学部経済学科昼間コース	126	469.2	80.9	449.6	108.3	467.1	104.1
経済学部経済学科夜間主コース	45	320.1	87.8	351.4	75.6	337.7	71.5
理学部数学科	54	376.2	107.5	363.3	113.9	385.0	111.7
理学部物理科学科	61	397.6	78.3	408.4	109.9	421.2	129.7
理学部化学科	61	418.7	86.5	405.5	107.7	433.0	103.3
理学部生物科学科	34	423.7	98.1	460.1	82.0	483.1	103.4
理学部地球惑星システム学科	24	399.4	82.3	421.3	78.3	425.6	108.5
医学部医学科	71	617.0	118.8	604.7	137.8	601.7	151.4
医学部総合薬学科	63	544.5	94.9	538.1	94.0	538.3	116.5
医学部保健学科看護学専攻	49	479.4	87.6	469.2	111.8	470.0	108.3
医学部保健学科理学療法学専攻	27	495.6	123.3	466.5	114.0	454.8	137.6
医学部保健学科作業療法学専攻	25	459.0	85.1	458.2	113.0	462.4	95.7
歯学部歯学科	50	523.2	101.3	530.1	103.9	485.8	138.1
歯学部口腔保健学科口腔保健衛生学専攻	22	428.4	101.7	438.0	110.0	437.0	105.0
歯学部口腔保健学科口腔保健工学専攻	13	399.6	68.1	416.5	110.6	391.9	81.5
工学部第一類 (機械システム工学系)	97	401.3	88.9	402.3	97.9	422.7	109.7
工学部第二類 (電気・電子・システム・情報系)	147	415.9	93.6	411.6	103.5	434.2	111.2
工学部第三類 (化学・バイオ・プロセス系)	118	398.2	76.7	407.5	80.5	441.2	82.9
工学部第四類 (建設・環境系)	134	407.1	97.0	404.8	104.9	411.4	105.1
生物生産学部生物生産学科	108	429.5	93.8	441.9	105.3	458.6	108.2

注：「該当者数」は、すべての受験機会のデータが揃っており比較が可能なデータ数を示す

平成17年度入学生 TOEIC(R) IPスコア度数分布 (N=2179)  
 (平成18年度第2回までの全回受験該当者のスコアの推移)

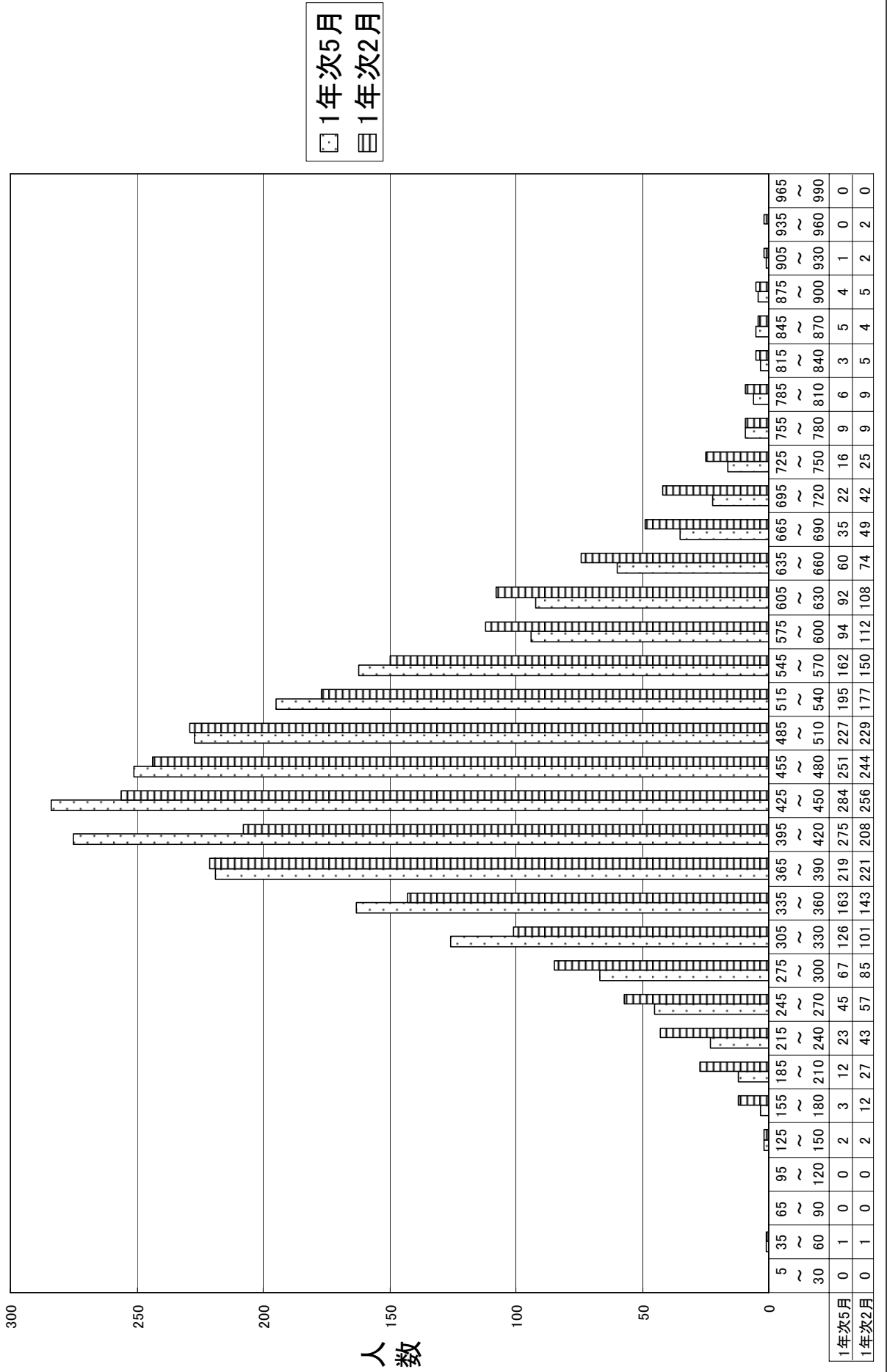


平成 18 年度入学生のスコアの推移

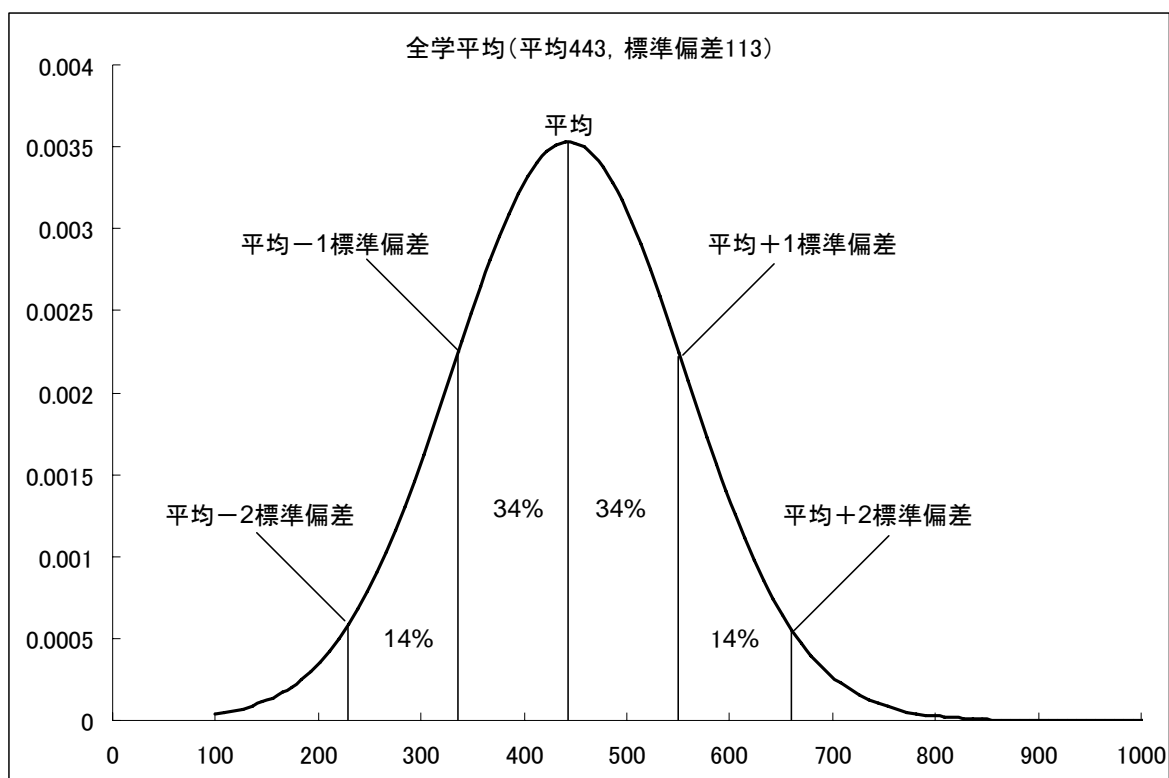
群	該当者数	1 年次 5 月		1 年次 2 月	
		平均	標準偏差	平均	標準偏差
全体	2402	459.3	111.5	464.1	125.1
総合科学部総合科学科	144	505.5	124.7	525.1	128.6
文学部人文学科	143	506.0	111.0	532.1	119.3
教育学部第一類 (学校教育系) 初等教育教員養成コース	147	441.8	86.5	459.6	96.2
教育学部第一類 (学校教育系) 障害児教育教員養成コース	26	389.2	61.3	429.6	85.3
教育学部第二類 (科学文化教育系) 自然系コース	29	428.3	82.2	430.9	90.1
教育学部第二類 (科学文化教育系) 数理系コース	24	434.8	78.4	436.0	94.5
教育学部第二類 (科学文化教育系) 技術・情報系コース	17	371.2	65.1	330.3	71.7
教育学部第二類 (科学文化教育系) 社会系コース	24	446.3	157.8	470.8	137.0
教育学部第三類 (言語文化教育系) 国語文化系コース	24	458.1	67.0	436.9	98.6
教育学部第三類 (言語文化教育系) 英語文化系コース	28	632.3	77.7	713.0	70.2
教育学部第三類 (言語文化教育系) 日本語教育系コース	30	471.2	115.6	473.2	152.0
教育学部第四類 (生涯活動教育系) 健康スポーツ系コース	34	369.3	108.4	381.5	126.9
教育学部第四類 (生涯活動教育系) 人間生活系コース	27	404.1	75.4	410.0	102.4
教育学部第四類 (生涯活動教育系) 音楽文化系コース	23	466.1	92.8	486.3	93.0
教育学部第四類 (生涯活動教育系) 造形芸術系コース	8	348.1	80.9	386.9	113.8
教育学部第五類 (人間形成基礎系) 教育学系コース	32	483.6	98.0	507.5	114.1
教育学部第五類 (人間形成基礎系) 心理学系コース	29	543.8	126.9	549.3	105.9
法学部法学科昼間コース	138	499.0	103.6	504.1	114.4
法学部法学科夜間主コース	33	424.5	114.6	428.2	100.8
経済学部経済学科昼間コース	154	454.5	85.5	459.4	112.7
経済学部経済学科夜間主コース	45	348.7	84.6	373.2	110.7
理学部数学科	51	392.5	85.7	381.8	100.2
理学部物理科学科	71	406.1	89.4	399.6	110.0
理学部化学科	64	434.7	78.0	430.2	99.5
理学部生物科学科	37	472.6	120.6	490.5	121.2
理学部地球惑星システム学科	23	436.7	129.6	448.3	138.3
医学部医学科	95	619.4	110.5	603.3	140.3
医学部保健学科看護学専攻	56	468.5	104.7	462.1	121.6
医学部保健学科理学療法学専攻	32	544.1	106.2	529.5	149.0
医学部保健学科作業療法学専攻	32	472.0	71.2	490.9	93.9
歯学部歯学科	51	499.8	103.7	513.8	103.2
歯学部口腔保健学科口腔保健衛生学専攻	21	477.1	93.1	491.0	102.0
歯学部口腔保健学科口腔保健工学専攻	20	395.0	93.8	451.8	75.9
薬学部薬学科	39	519.0	95.9	514.6	132.1
薬学部薬科学科	26	488.1	92.9	507.9	95.4
工学部第一類 (機械システム工学系)	112	427.3	88.5	421.7	92.1
工学部第二類 (電気・電子・システム・情報系)	146	436.6	97.8	409.6	105.0
工学部第三類 (化学・バイオ・プロセス系)	117	413.6	76.1	414.4	91.8
工学部第四類 (建設・環境系)	145	426.2	82.6	407.7	91.9
生物生産学部生物生産学科	105	415.8	88.5	428.6	102.4

注：「該当者数」は、すべての受験機会のデータが揃っており比較が可能なデータ数を示す

平成18年度入学生 TOEIC(R) IPスコア度数分布 (N=2402)  
 (平成18年度第2回までの全回受験該当者のスコアの推移)



付録：標準偏差の活用方法（全学のスコアが平均 443，標準偏差 113 の場合）



◎標準偏差は，集団のばらつきの指標として活用できる。

- ・標準偏差が小さいほうが，ばらつきが少なく，分布が左右に広がっていないと解釈できる

◎得点が正規分布すると仮定したとき，次のように分布すると考えられる。

- ・平均から+1標準偏差まで，もしくは，平均から-1標準偏差までに，それぞれ約34%
- ・+1から+2標準偏差まで，もしくは，-1から-2標準偏差までに，それぞれ約14%

◎したがって，たとえば平均 443，標準偏差 113 のとき，次のように分布すると考えられる。

- ・217点から330点までに約14%
- ・330点から443点までに約34%
- ・443点から556点までに約34%
- ・556点から669点までに約14%