

平成 19 年度第 2 回 TOEIC(R) IP 全学一斉実施報告書

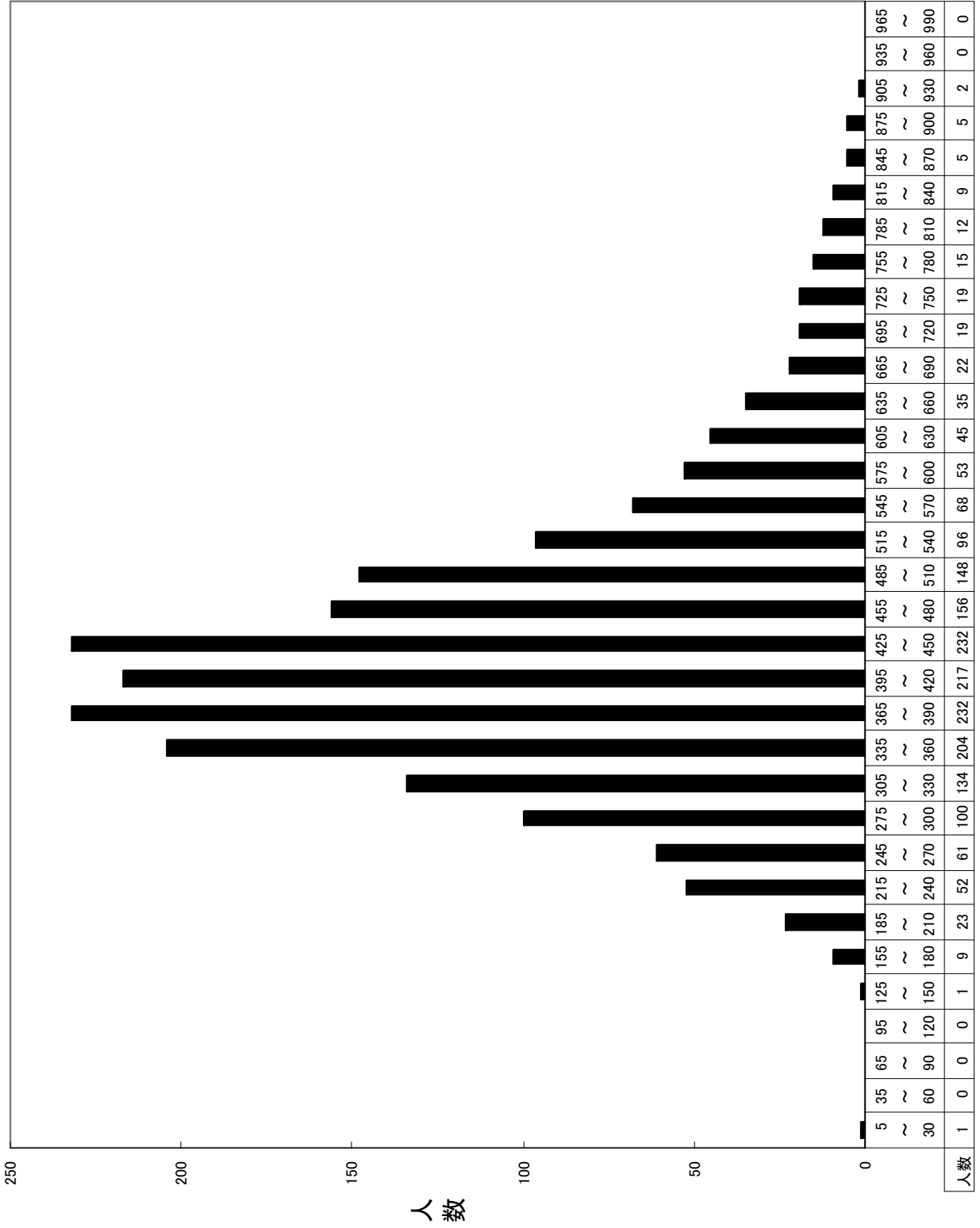
目次

1. 平成 17 年度入学生による受験結果 1
2. 平成 18 年度入学生による受験結果 3
3. 平成 19 年度入学生による受験結果 5
4. 平成 17 年度入学生のスコアの推移 7
5. 平成 18 年度入学生のスコアの推移 9
6. 平成 19 年度入学生のスコアの推移 11

平成 17 年度入学生による受験結果（平成 19 年度第 2 回）

群	受験者数	平均	標準偏差	最高	最低
全体	1975	431.1	125.5	930	10
総合科学部総合科学科	81	431.0	139.3	805	180
文学部人文学科	119	478.8	145.0	860	10
教育学部第一類（学校教育系）初等教育教員養成コース	131	417.1	101.7	770	180
教育学部第一類（学校教育系）障害児教育教員養成コース	26	370.8	85.3	620	235
教育学部第二類（科学文化教育系）自然系コース	19	377.9	76.8	585	255
教育学部第二類（科学文化教育系）数理系コース	19	360.3	93.2	520	220
教育学部第二類（科学文化教育系）技術・情報系コース	20	329.5	54.4	410	235
教育学部第二類（科学文化教育系）社会系コース	28	422.3	85.0	590	225
教育学部第三類（言語文化教育系）国語文化系コース	15	456.0	94.0	660	285
教育学部第三類（言語文化教育系）英語文化系コース	23	802.8	66.3	910	615
教育学部第三類（言語文化教育系）日本語教育系コース	30	473.3	122.3	685	195
教育学部第四類（生涯活動教育系）健康スポーツ系コース	32	303.4	81.3	465	185
教育学部第四類（生涯活動教育系）人間生活系コース	22	435.2	104.1	755	275
教育学部第四類（生涯活動教育系）音楽文化系コース	20	396.8	107.7	695	235
教育学部第四類（生涯活動教育系）造形芸術系コース	10	326.5	65.4	450	240
教育学部第五類（人間形成基礎系）教育学系コース	27	445.2	111.2	740	180
教育学部第五類（人間形成基礎系）心理学系コース	16	528.1	106.7	745	380
法学部法学科昼間コース	67	497.0	114.6	780	235
法学部法学科夜間主コース	8	357.5	106.4	540	200
経済学部経済学科昼間コース	75	431.4	101.9	775	230
経済学部経済学科夜間主コース	29	339.3	79.1	465	190
理学部数学科	56	359.5	105.4	625	175
理学部物理科学科	54	401.2	101.6	660	190
理学部化学科	57	418.5	104.9	745	225
理学部生物科学科	37	470.3	97.9	710	305
理学部地球惑星システム学科	23	407.0	88.3	640	235
医学部医学科	56	551.6	185.6	885	130
医学部総合薬学科	54	512.7	124.7	795	230
医学部保健学科看護学専攻	52	429.3	90.5	610	250
医学部保健学科理学療法学専攻	34	411.3	149.2	645	160
医学部保健学科作業療法学専攻	25	435.4	102.5	650	200
歯学部歯学科	53	439.5	138.2	930	220
工学部第一類（機械システム工学系）	23	410.0	96.9	615	185
工学部第二類（電気・電子・システム・情報系）	12	362.1	95.6	490	195
工学部第三類（化学・バイオ・プロセス系）	115	402.4	106.1	890	195
工学部第四類（建設・環境系）	149	422.8	114.6	810	175
生物生産学部生物生産学科	123	404.0	80.2	745	240

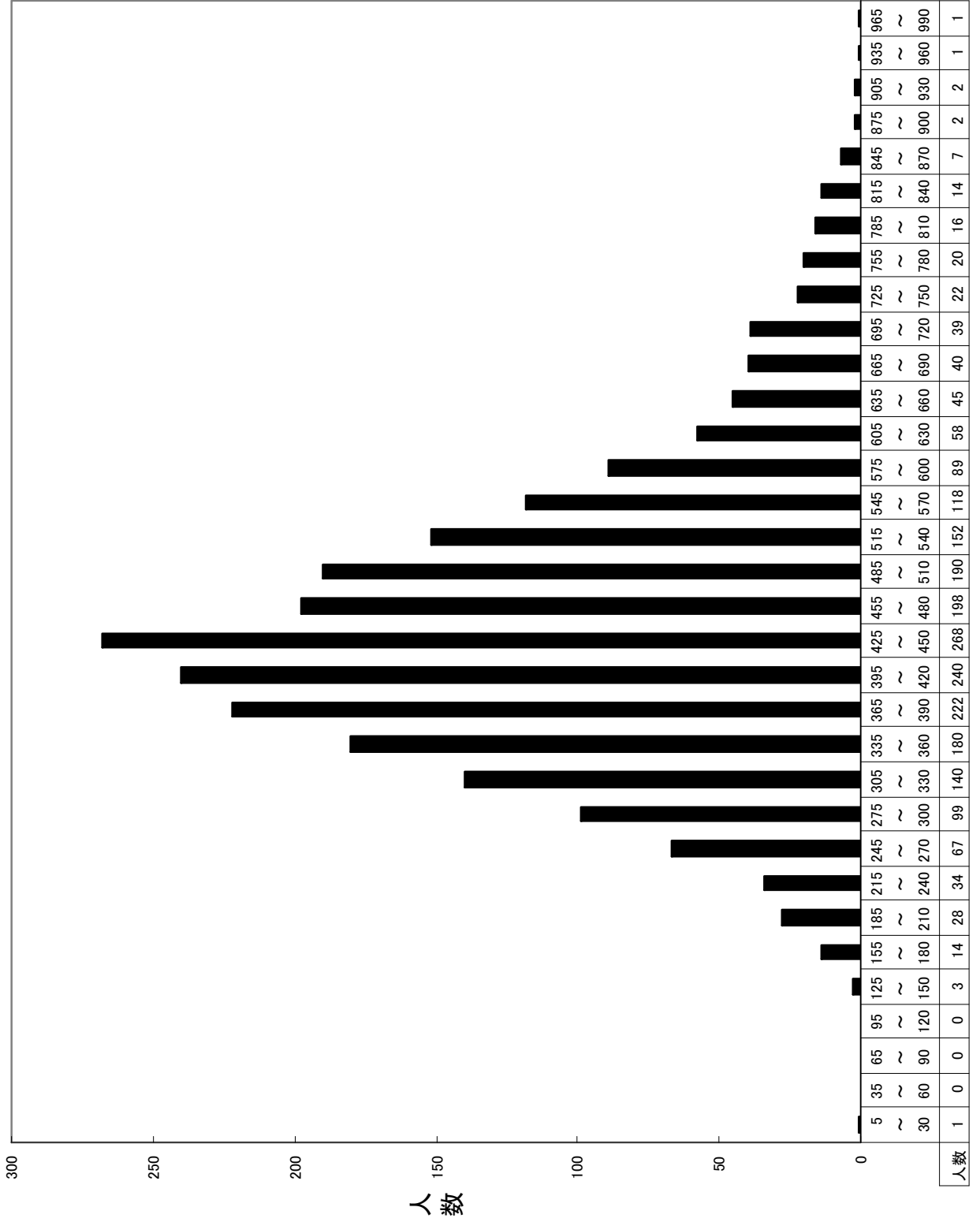
平成17年度入学生 TOEIC(R) IPスコア度数分布(N=1975)
 (平成19年度第2回本試験・追試験合計)



平成 18 年度入学生による受験結果（平成 19 年度第 2 回）

群	受験者数	平均	標準偏差	最高	最低
全体	2310	450.3	129.5	990	10
総合科学部総合科学科	139	488.4	150.0	950	160
文学部人文学科	133	551.6	140.1	865	180
教育学部第一類（学校教育系）初等教育教員養成コース	150	442.3	105.4	840	175
教育学部第一類（学校教育系）障害児教育教員養成コース	29	412.4	86.3	650	240
教育学部第二類（科学文化教育系）自然系コース	29	400.7	96.4	585	215
教育学部第二類（科学文化教育系）数理系コース	24	426.0	99.4	640	220
教育学部第二類（科学文化教育系）技術・情報系コース	15	393.7	70.8	495	255
教育学部第二類（科学文化教育系）社会系コース	22	480.9	132.5	835	300
教育学部第三類（言語文化教育系）国語文化系コース	22	436.8	82.1	570	280
教育学部第三類（言語文化教育系）英語文化系コース	29	792.1	56.6	910	645
教育学部第三類（言語文化教育系）日本語教育系コース	25	459.0	134.4	730	170
教育学部第四類（生涯活動教育系）健康スポーツ系コース	36	354.3	116.7	545	145
教育学部第四類（生涯活動教育系）人間生活系コース	25	404.6	94.7	555	190
教育学部第四類（生涯活動教育系）音楽文化系コース	21	476.9	110.2	755	315
教育学部第四類（生涯活動教育系）造形芸術系コース	6	330.0	78.5	425	250
教育学部第五類（人間形成基礎系）教育学系コース	31	506.0	127.9	835	240
教育学部第五類（人間形成基礎系）心理学系コース	28	567.1	134.3	790	325
法学部法学科昼間コース	133	482.5	109.7	830	180
法学部法学科夜間主コース	28	386.3	104.8	675	225
経済学部経済学科昼間コース	139	453.1	100.9	710	185
経済学部経済学科夜間主コース	48	357.4	104.9	715	205
理学部数学科	49	372.2	107.1	670	150
理学部物理科学科	65	412.4	111.8	770	195
理学部化学科	62	407.1	107.6	755	220
理学部生物科学科	38	464.7	140.4	900	10
理学部地球惑星システム学科	23	460.0	130.6	765	290
医学部医学科	87	529.5	172.4	990	155
医学部保健学科看護学専攻	54	429.7	100.0	715	280
医学部保健学科理学療法学専攻	32	484.2	139.5	710	220
医学部保健学科作業療法学専攻	30	429.2	105.3	605	135
歯学部歯学科	51	444.9	145.0	730	170
歯学部口腔保健学科口腔保健衛生学専攻	20	434.8	106.4	725	295
歯学部口腔保健学科口腔保健工学専攻	20	396.8	66.5	500	255
薬学部薬学科	39	480.8	121.4	775	230
薬学部薬科学科	26	472.5	97.8	700	295
工学部第一類（機械システム工学系）	100	412.7	103.3	770	210
工学部第二類（電気・電子・システム・情報系）	143	419.5	100.7	855	180
工学部第三類（化学・バイオ・プロセス系）	119	422.8	92.9	805	195
工学部第四類（建設・環境系）	135	404.7	91.2	850	175
生物生産学部生物生産学科	105	418.1	100.9	795	235

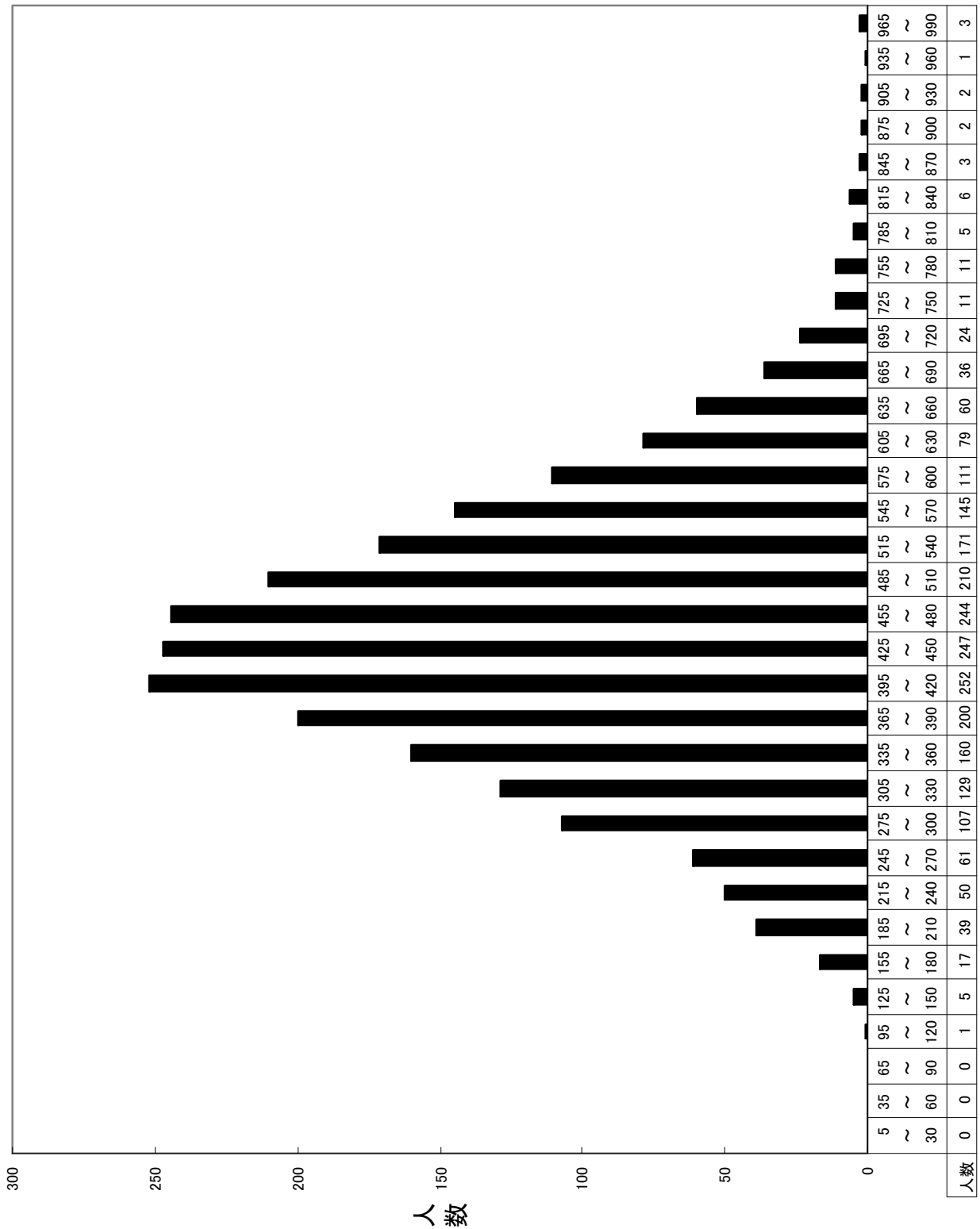
平成18年度入学生 TOEIC(R) IPスコア度数分布(N=2310)
 (平成19年度第2回本試験・追試験合計)



平成 19 年度入学生による受験結果（平成 19 年度第 2 回）

群	受験者数	平均	標準偏差	最高	最低
全体	2392	448.1	123.4	975	115
総合科学部総合科学科	137	495.3	131.6	965	205
文学部人文学科	141	484.4	115.3	745	195
教育学部第一類（学校教育系）初等教育教員養成コース	153	430.3	111.4	715	170
教育学部第一類（学校教育系）障害児教育教員養成コース	32	429.7	83.8	605	225
教育学部第二類（科学文化教育系）自然系コース	31	402.3	90.1	555	170
教育学部第二類（科学文化教育系）数理系コース	26	411.7	119.5	640	200
教育学部第二類（科学文化教育系）技術・情報系コース	8	342.5	81.8	410	180
教育学部第二類（科学文化教育系）社会系コース	24	478.8	102.7	640	290
教育学部第三類（言語文化教育系）国語文化系コース	25	480.0	81.1	620	295
教育学部第三類（言語文化教育系）英語文化系コース	28	669.8	84.3	855	525
教育学部第三類（言語文化教育系）日本語教育系コース	35	494.4	131.1	775	240
教育学部第四類（生涯活動教育系）健康スポーツ系コース	37	373.0	131.4	625	165
教育学部第四類（生涯活動教育系）人間生活系コース	27	421.1	81.5	545	245
教育学部第四類（生涯活動教育系）音楽文化系コース	22	477.3	93.6	665	300
教育学部第四類（生涯活動教育系）造形芸術系コース	14	431.4	96.5	535	280
教育学部第五類（人間形成基礎系）教育学系コース	28	502.5	125.8	750	260
教育学部第五類（人間形成基礎系）心理学系コース	29	474.1	91.6	610	265
法学部法学科昼間コース	145	478.7	133.9	890	145
法学部法学科夜間主コース	28	391.1	112.4	640	115
経済学部経済学科昼間コース	144	439.1	107.3	725	135
経済学部経済学科夜間主コース	49	357.9	90.7	560	175
理学部数学科	48	357.2	104.9	625	180
理学部物理科学科	64	389.1	92.3	625	205
理学部化学科	72	412.3	94.1	735	205
理学部生物科学科	35	413.1	118.0	720	180
理学部地球惑星システム学科	28	408.4	91.0	630	240
医学部医学科	97	582.6	128.1	900	185
医学部保健学科看護学専攻	60	473.8	105.7	815	215
医学部保健学科理学療法学専攻	33	458.3	109.3	665	210
医学部保健学科作業療法学専攻	33	459.1	88.0	625	290
歯学部歯学科	50	522.4	117.5	975	155
歯学部口腔保健学科口腔保健衛生学専攻	20	371.3	86.2	545	215
歯学部口腔保健学科口腔保健工学専攻	23	457.8	66.2	550	290
薬学部薬学科	38	552.9	97.6	755	355
薬学部薬科学科	23	524.1	126.4	835	220
工学部第一類（機械システム工学系）	105	405.6	111.6	975	150
工学部第二類（電気・電子・システム・情報系）	140	409.3	119.4	910	185
工学部第三類（化学・バイオ・プロセス系）	127	410.7	114.4	915	170
工学部第四類（建設・環境系）	133	409.8	96.8	715	170
生物生産学部生物生産学科	100	435.5	98.6	695	175

平成19年度入学生 TOEIC(R) IPスコア度数分布(N=2392)
 (平成19年度第2回本試験・追試験合計)

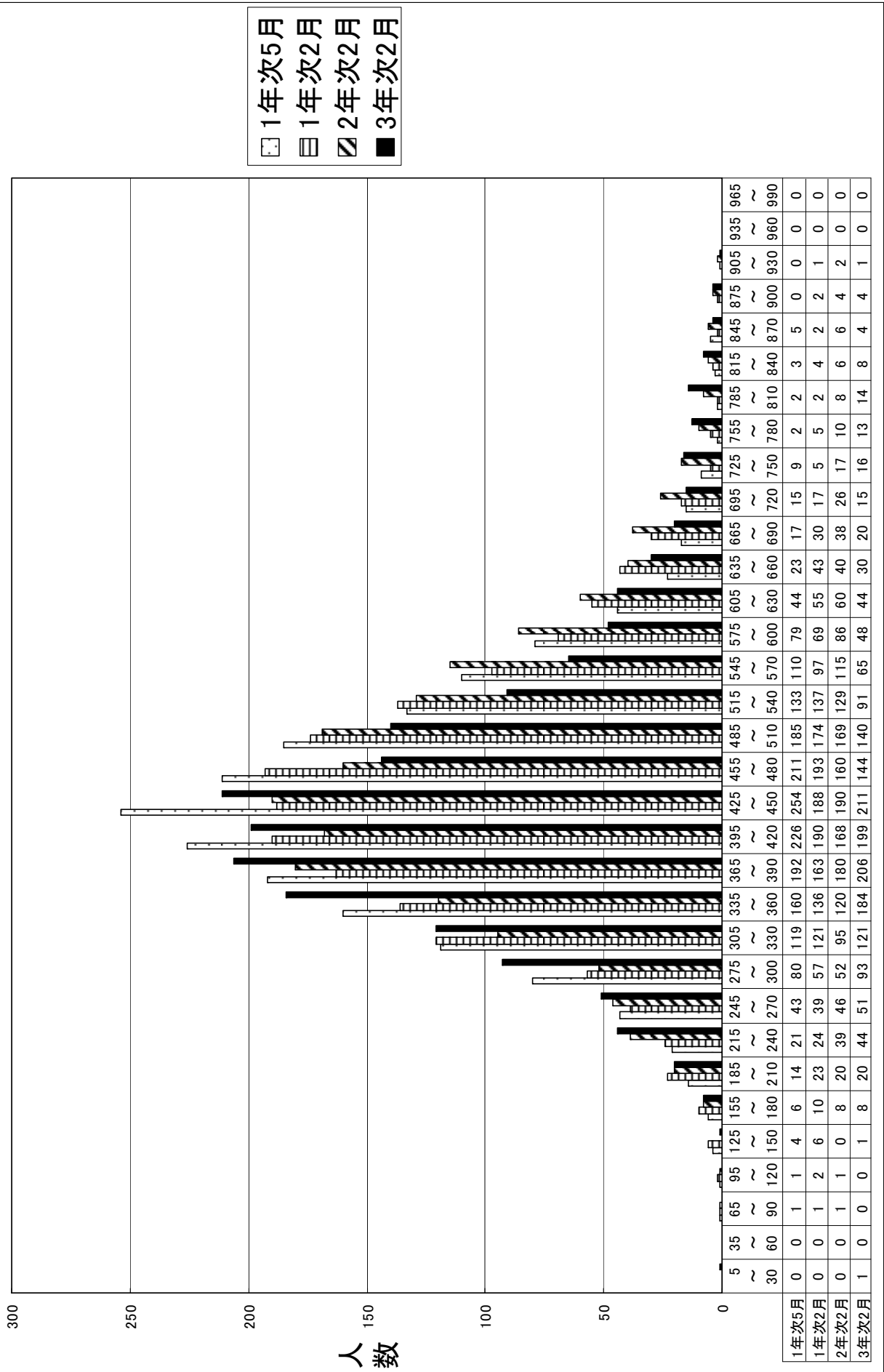


平成 17 年度入学生のスコアの推移

群	該当者数	1 年次 5 月		1 年次 2 月		2 年次 2 月		3 年次 2 月	
		平均	標準偏差	平均	標準偏差	平均	標準偏差	平均	標準偏差
全体	1796	441.7	109.7	445.7	116.1	458.5	126.3	432.2	124.3
総合科学部総合科学科	80	429.5	117.7	446.8	114.6	459.4	123.2	430.6	132.1
文学部人文学科	109	491.3	89.4	502.8	93.6	540.9	129.0	486.4	146.4
教育学部第一類 (学校教育系) 初等教育教員養成コース	130	418.3	82.5	426.5	92.8	436.4	101.0	418.0	101.4
教育学部第一類 (学校教育系) 障害児教育教員養成コース	26	400.0	80.7	422.9	77.2	396.2	89.6	370.8	85.3
教育学部第二類 (科学文化教育系) 自然系コース	22	395.7	113.2	379.8	102.3	415.9	104.1	376.1	71.3
教育学部第二類 (科学文化教育系) 数理系コース	19	387.9	80.7	376.6	90.2	393.2	110.7	360.3	93.2
教育学部第二類 (科学文化教育系) 技術・情報系コース	16	350.6	58.6	358.4	74.8	340.9	81.1	331.6	53.4
教育学部第二類 (科学文化教育系) 社会系コース	25	461.8	99.2	444.4	96.0	455.4	112.8	431.4	83.4
教育学部第三類 (言語文化教育系) 国語文化系コース	15	471.3	65.4	464.3	116.2	469.7	110.8	456.0	94.0
教育学部第三類 (言語文化教育系) 英語文化系コース	20	633.5	76.4	670.5	56.8	789.0	59.1	797.5	61.8
教育学部第三類 (言語文化教育系) 日本語教育系コース	29	482.6	111.7	513.6	127.6	517.2	111.4	482.9	112.4
教育学部第四類 (生涯活動教育系) 健康スポーツ系コース	29	348.3	94.5	340.7	110.6	327.4	116.8	308.1	83.8
教育学部第四類 (生涯活動教育系) 人間生活系コース	22	428.2	82.9	456.1	91.4	470.0	83.3	435.2	104.1
教育学部第四類 (生涯活動教育系) 音楽文化系コース	19	400.0	65.2	417.9	102.9	424.2	102.4	398.2	110.5
教育学部第四類 (生涯活動教育系) 造形芸術系コース	10	325.5	67.1	338.0	80.4	358.5	68.6	326.5	65.4
教育学部第五類 (人間形成基礎系) 教育学系コース	26	467.1	101.3	450.6	104.6	485.2	111.9	449.4	111.2
教育学部第五類 (人間形成基礎系) 心理学系コース	12	458.8	102.3	490.8	90.0	510.0	92.9	513.3	98.5
法学部法学科昼間コース	61	517.3	88.4	506.2	109.3	519.2	124.9	500.6	118.3
法学部法学科夜間主コース	4	375.0	121.4	427.5	139.4	306.3	117.4	331.3	152.0
経済学部経済学科昼間コース	70	471.4	82.0	448.5	103.1	459.2	105.2	432.6	91.7
経済学部経済学科夜間主コース	26	334.8	87.0	353.8	65.7	335.4	60.9	339.0	76.1
理学部数学科	53	397.2	129.5	386.7	130.3	403.6	123.3	370.4	116.3
理学部物理科学科	51	404.6	80.6	430.8	100.8	446.1	112.6	405.7	102.8
理学部化学科	54	424.7	85.0	421.7	95.4	437.0	105.2	421.1	107.0
理学部生物科学科	34	423.7	98.1	460.1	82.0	483.1	103.4	471.5	90.8
理学部地球惑星システム学科	22	398.0	74.3	423.2	67.2	426.1	106.2	396.4	74.0
医学部医学科	51	628.6	132.1	632.0	125.0	621.3	162.4	548.7	190.6
医学部総合薬学科	51	546.9	96.7	543.2	95.1	537.0	119.3	506.6	121.9
医学部保健学科看護学専攻	44	477.7	86.9	466.5	109.8	467.0	99.8	431.8	91.4
医学部保健学科理学療法学専攻	23	503.9	129.9	467.8	123.5	470.0	142.9	426.7	159.4
医学部保健学科作業療法学専攻	22	459.8	86.3	475.9	101.8	472.0	95.6	432.5	108.8
歯学部歯学科	47	516.4	99.5	521.6	99.8	475.2	134.0	442.6	143.8
歯学部口腔保健学科口腔保健衛生学専攻	22	428.4	101.7	438.0	110.0	437.0	105.0	420.2	85.5
歯学部口腔保健学科口腔保健工学専攻	10	399.0	76.0	431.5	108.8	392.0	87.2	349.0	99.9
工学部第一類 (機械システム工学系)	97	401.6	88.4	400.1	97.0	420.7	108.6	398.6	102.8
工学部第二類 (電気・電子・システム・情報系)	131	417.8	87.3	410.4	102.8	439.6	105.7	424.3	111.4
工学部第三類 (化学・バイオ・プロセス系)	107	402.3	76.5	405.4	81.3	441.0	81.5	401.8	79.0
工学部第四類 (建設・環境系)	113	401.1	95.9	403.5	99.7	409.4	101.5	402.7	89.0
生物生産学部生物生産学科	94	433.6	92.9	446.7	107.2	462.2	105.1	451.6	101.9

注：「該当者数」は、すべての受験機会のデータが揃っており比較が可能なデータ数を示す

平成17年度入学生 TOEIC(R) IPスコア度数分布 (N=1796)
 (平成19年度第2回までの全回受験該当者のスコアの推移)

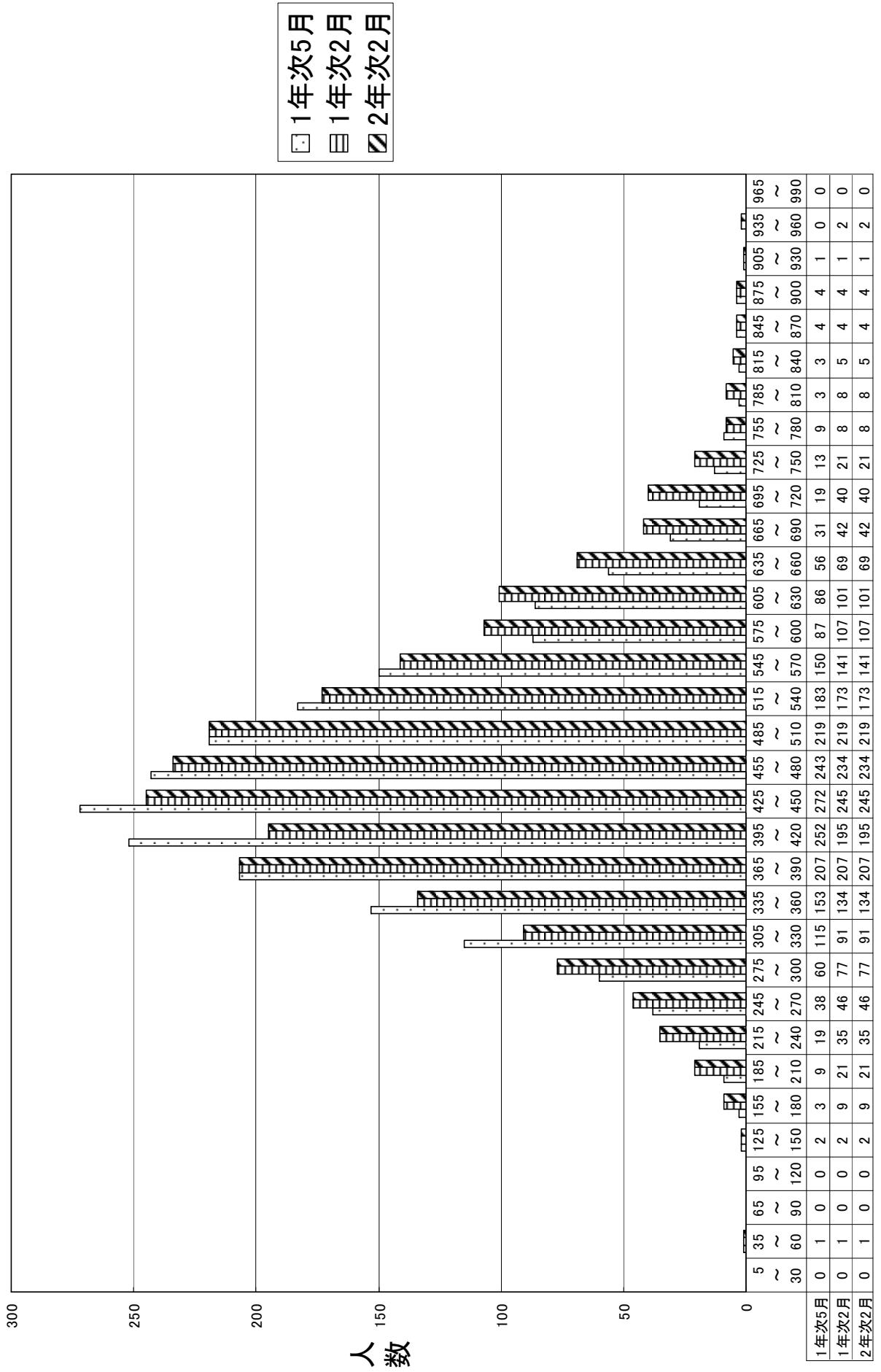


平成 18 年度入学生のスコアの推移

群	該当者数	1 年次 5 月		1 年次 2 月		2 年次 2 月	
		平均	標準偏差	平均	標準偏差	平均	標準偏差
全体	2242	459.6	109.3	466.0	122.1	450.5	129.3
総合科学部総合科学科	138	499.1	122.1	520.6	128.4	488.6	150.6
文学部人文学科	129	507.0	104.6	535.8	114.3	552.9	138.3
教育学部第一類 (学校教育系) 初等教育教員養成コース	145	440.8	86.6	458.1	95.7	439.7	99.6
教育学部第一類 (学校教育系) 障害児教育教員養成コース	26	389.2	61.3	429.6	85.3	404.6	77.4
教育学部第二類 (科学文化教育系) 自然系コース	28	429.1	83.5	432.0	91.5	402.1	97.8
教育学部第二類 (科学文化教育系) 数理系コース	24	434.8	78.4	436.0	94.5	426.0	99.4
教育学部第二類 (科学文化教育系) 技術・情報系コース	15	377.7	64.3	347.3	56.7	393.7	70.8
教育学部第二類 (科学文化教育系) 社会系コース	22	450.0	161.4	484.8	131.5	480.9	132.5
教育学部第三類 (言語文化教育系) 国語文化系コース	21	455.0	68.8	447.4	89.3	431.9	80.7
教育学部第三類 (言語文化教育系) 英語文化系コース	28	632.3	77.7	713.0	70.2	797.3	49.9
教育学部第三類 (言語文化教育系) 日本語教育系コース	25	457.2	111.2	461.0	147.4	459.0	134.4
教育学部第四類 (生涯活動教育系) 健康スポーツ系コース	33	368.6	110.0	381.4	128.8	353.0	119.4
教育学部第四類 (生涯活動教育系) 人間生活系コース	25	394.8	69.3	402.2	102.5	404.6	94.7
教育学部第四類 (生涯活動教育系) 音楽文化系コース	20	476.3	93.2	494.5	95.0	463.0	92.2
教育学部第四類 (生涯活動教育系) 造形芸術系コース	6	340.8	81.6	395.8	118.9	330.0	78.5
教育学部第五類 (人間形成基礎系) 教育学系コース	30	485.5	98.2	508.8	111.7	502.5	128.6
教育学部第五類 (人間形成基礎系) 心理学系コース	28	543.0	129.1	554.1	104.6	567.1	134.3
法学部法学科昼間コース	126	510.0	92.2	514.8	104.4	483.2	111.9
法学部法学科夜間主コース	24	426.3	104.3	430.2	100.3	396.7	106.8
経済学部経済学科昼間コース	139	454.8	83.2	461.3	108.3	453.1	100.9
経済学部経済学科夜間主コース	40	343.1	84.7	369.9	106.3	360.6	106.6
理学部数学科	49	398.5	81.9	386.3	99.4	372.2	107.1
理学部物理科学科	64	412.1	87.4	407.0	108.4	414.0	111.9
理学部化学科	60	428.4	73.0	424.3	95.7	405.8	105.2
理学部生物科学科	37	472.6	120.6	490.5	121.2	462.7	141.7
理学部地球惑星システム学科	23	436.7	129.6	448.3	138.3	460.0	130.6
医学部医学科	82	616.6	108.5	597.5	140.8	526.0	174.3
医学部保健学科看護学専攻	51	475.7	97.6	472.5	114.6	429.2	102.0
医学部保健学科理学療法学専攻	32	544.1	106.2	529.5	149.0	484.2	139.5
医学部保健学科作業療法学専攻	30	475.0	67.9	494.2	92.4	429.2	105.3
歯学部歯学科	47	497.0	107.0	513.9	96.0	452.0	146.5
歯学部口腔保健学科口腔保健衛生学専攻	20	471.3	91.4	483.0	97.8	434.8	106.4
歯学部口腔保健学科口腔保健工学専攻	20	395.0	93.8	451.8	75.9	396.8	66.5
薬学部薬学科	38	518.6	97.2	509.5	129.8	479.7	122.8
薬学部薬科学科	26	488.1	92.9	507.9	95.4	472.5	97.8
工学部第一類 (機械システム工学系)	100	433.2	85.8	431.3	86.1	412.7	103.3
工学部第二類 (電気・電子・システム・情報系)	140	436.2	99.5	414.1	103.5	420.6	101.5
工学部第三類 (化学・バイオ・プロセス系)	114	415.4	76.2	416.0	92.3	423.5	94.6
工学部第四類 (建設・環境系)	134	429.7	81.0	413.5	88.1	404.8	91.6
生物生産学部生物生産学科	103	414.5	88.4	426.7	101.7	418.3	101.8

注：「該当者数」は、すべての受験機会のデータが揃っており比較が可能なデータ数を示す

平成18年度入学生 TOEIC(R) IPスコア度数分布 (N=2242)
 (平成19年度第2回までの全回受験該当者のスコアの推移)



平成 19 年度入学生のスコアの推移

群	該当者数	1 年次 5 月		1 年次 2 月	
		平均	標準偏差	平均	標準偏差
全体	2383	457.5	115.7	448.4	123.4
総合科学部総合科学科	137	483.8	132.4	495.3	131.6
文学部人文学科	141	472.6	113.3	484.4	115.3
教育学部第一類 (学校教育系) 初等教育教員養成コース	153	430.0	89.6	430.3	111.4
教育学部第一類 (学校教育系) 障害児教育教員養成コース	32	428.3	78.9	429.7	83.8
教育学部第二類 (科学文化教育系) 自然系コース	31	418.7	71.8	402.3	90.1
教育学部第二類 (科学文化教育系) 数理系コース	26	435.6	107.7	411.7	119.5
教育学部第二類 (科学文化教育系) 技術・情報系コース	8	329.4	83.9	342.5	81.8
教育学部第二類 (科学文化教育系) 社会系コース	24	484.2	98.0	478.8	102.7
教育学部第三類 (言語文化教育系) 国語文化系コース	25	499.6	94.2	480.0	81.1
教育学部第三類 (言語文化教育系) 英語文化系コース	28	639.1	91.0	669.8	84.3
教育学部第三類 (言語文化教育系) 日本語教育系コース	35	497.4	108.7	494.4	131.1
教育学部第四類 (生涯活動教育系) 健康スポーツ系コース	36	383.1	134.4	376.7	131.3
教育学部第四類 (生涯活動教育系) 人間生活系コース	27	402.2	78.4	421.1	81.5
教育学部第四類 (生涯活動教育系) 音楽文化系コース	22	473.0	82.5	477.3	93.6
教育学部第四類 (生涯活動教育系) 造形芸術系コース	14	443.2	97.7	431.4	96.5
教育学部第五類 (人間形成基礎系) 教育学系コース	28	517.1	125.0	502.5	125.8
教育学部第五類 (人間形成基礎系) 心理学系コース	29	484.5	96.3	474.1	91.6
法学部法学科昼間コース	145	505.8	107.4	478.7	133.9
法学部法学科夜間主コース	28	410.0	92.4	391.1	112.4
経済学部経済学科昼間コース	144	456.0	80.0	439.1	107.3
経済学部経済学科夜間主コース	48	342.6	101.7	358.9	91.4
理学部数学科	48	383.3	108.6	357.2	104.9
理学部物理科学科	63	399.3	96.3	389.7	92.9
理学部化学科	72	422.3	79.9	412.3	94.1
理学部生物科学科	35	423.7	105.2	413.1	118.0
理学部地球惑星システム学科	28	395.9	82.2	408.4	91.0
医学部医学科	97	617.7	114.9	582.6	128.1
医学部保健学科看護学専攻	60	485.0	103.4	473.8	105.7
医学部保健学科理学療法学専攻	30	511.7	112.0	458.3	113.9
医学部保健学科作業療法学専攻	32	487.8	77.9	464.4	83.9
歯学部歯学科	50	507.2	116.2	522.4	117.5
歯学部口腔保健学科口腔保健衛生学専攻	20	407.5	77.2	371.3	86.2
歯学部口腔保健学科口腔保健工学専攻	23	422.8	86.3	457.8	66.2
薬学部薬学科	38	554.6	115.7	552.9	97.6
薬学部薬科学科	23	544.6	105.6	524.1	126.4
工学部第一類 (機械システム工学系)	105	414.6	100.3	405.6	111.6
工学部第二類 (電気・電子・システム・情報系)	139	428.9	100.0	408.5	119.5
工学部第三類 (化学・バイオ・プロセス系)	126	413.6	111.0	411.9	114.1
工学部第四類 (建設・環境系)	133	441.5	79.4	409.8	96.8
生物生産学部生物生産学科	100	440.7	99.7	435.5	98.6

注：「該当者数」は、すべての受験機会のデータが揃っており比較が可能なデータ数を示す

平成19年度入学生 TOEIC(R) IPスコア度数分布 (N=2383)
 (平成19年度第2回までの全回受験該当者のスコアの推移)

