

平成 20 年度第 3 回 TOEIC(R) IP 全学一斉実施報告書

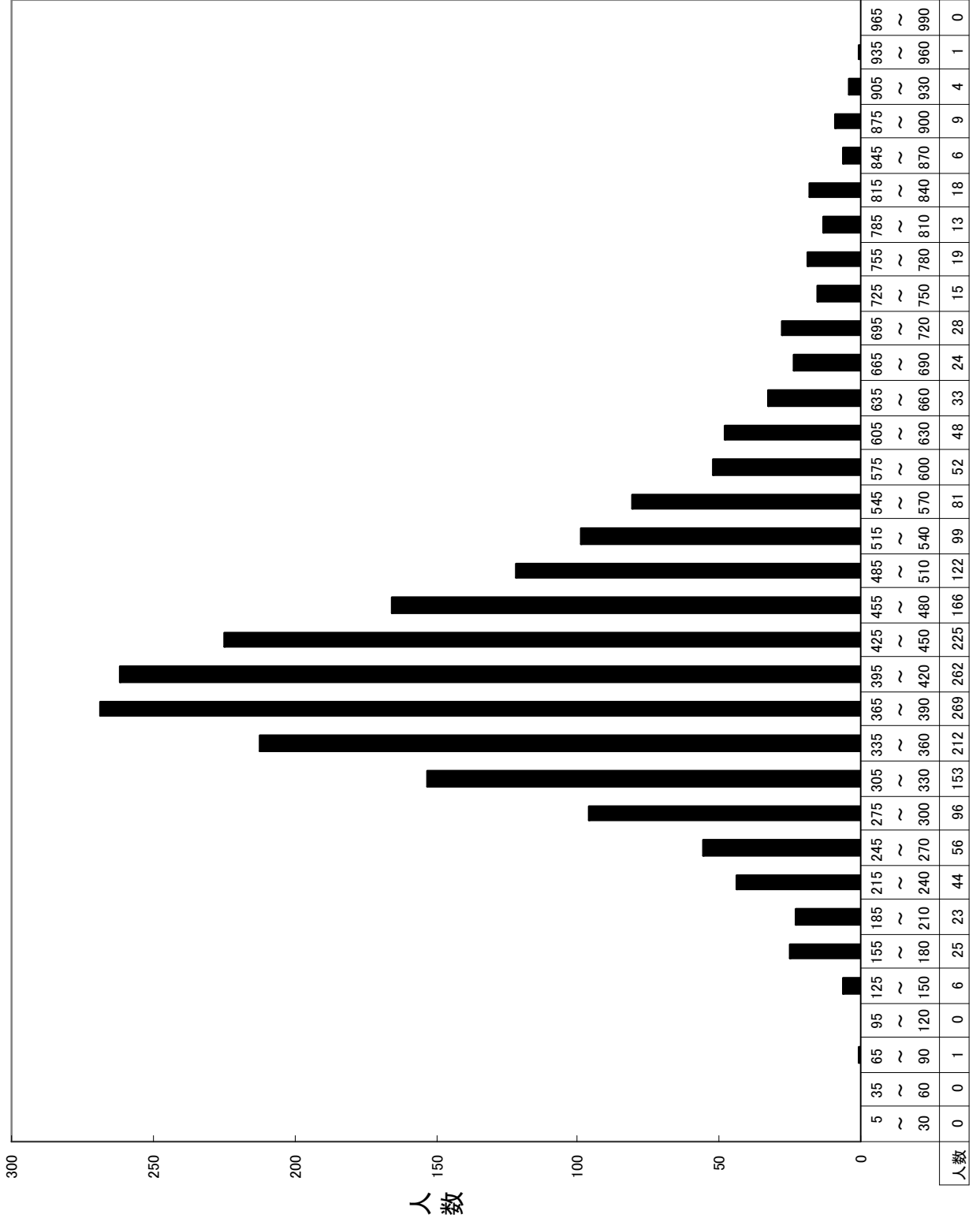
目次

1. 平成 18 年度入学生による受験結果 1
2. 平成 19 年度入学生による受験結果 3
3. 平成 18 年度入学生のスコアの推移 7
4. 平成 19 年度入学生のスコアの推移 9

平成 18 年度入学生による受験結果（平成 20 年度第 3 回）

群	受験者数	平均	標準偏差	最高	最低
全体	2110	432.2	132.0	945	85
総合科学部総合科学科	121	495.0	156.2	945	180
文学部人文学科	115	522.6	146.3	890	255
教育学部第一類（学校教育系）初等教育教員養成コース	146	425.4	113.9	915	165
教育学部第一類（学校教育系）障害児教育教員養成コース	29	378.5	96.3	570	175
教育学部第二類（科学文化教育系）自然系コース	27	389.6	75.5	555	230
教育学部第二類（科学文化教育系）数理系コース	23	390.9	86.3	620	230
教育学部第二類（科学文化教育系）技術・情報系コース	21	353.1	79.0	565	165
教育学部第二類（科学文化教育系）社会系コース	20	439.8	131.8	795	200
教育学部第三類（言語文化教育系）国語文化系コース	17	406.2	91.2	600	175
教育学部第三類（言語文化教育系）英語文化系コース	26	809.8	71.5	915	600
教育学部第三類（言語文化教育系）日本語教育系コース	25	478.0	146.2	890	265
教育学部第四類（生涯活動教育系）健康スポーツ系コース	34	329.4	95.4	535	155
教育学部第四類（生涯活動教育系）人間生活系コース	23	387.4	66.9	505	250
教育学部第四類（生涯活動教育系）音楽文化系コース	16	458.4	92.7	690	365
教育学部第四類（生涯活動教育系）造形芸術系コース	8	313.8	104.0	435	140
教育学部第五類（人間形成基礎系）教育学系コース	31	488.1	128.7	865	300
教育学部第五類（人間形成基礎系）心理学系コース	25	538.0	115.9	760	330
法学部法学科昼間コース	77	467.9	140.9	835	205
法学部法学科夜間主コース	22	422.7	120.7	760	215
経済学部経済学科昼間コース	91	399.2	112.0	790	135
経済学部経済学科夜間主コース	37	351.9	113.2	755	170
理学部数学科	46	349.2	99.1	600	150
理学部物理科学科	63	395.7	98.9	705	210
理学部化学科	58	398.7	101.9	810	85
理学部生物科学科	35	453.4	114.1	885	295
理学部地球惑星システム学科	21	455.7	147.2	875	290
医学部医学科	68	448.2	200.8	925	145
医学部総合薬学科	66	397.1	109.5	745	215
医学部保健学科看護学専攻	30	429.8	121.6	705	210
医学部保健学科理学療法学専攻	21	375.2	90.4	560	165
医学部保健学科作業療法学専攻	49	429.8	137.0	780	175
歯学部歯学科	19	405.3	87.9	635	185
工学部第一類（機械システム工学系）	19	380.3	95.3	570	165
工学部第二類（電気・電子・システム・情報系）	36	445.3	149.4	685	170
工学部第三類（化学・バイオ・プロセス系）	26	469.2	128.1	760	215
工学部第四類（建設・環境系）	104	425.5	107.3	830	185
生物生産学部生物生産学科	140	434.8	110.7	900	160

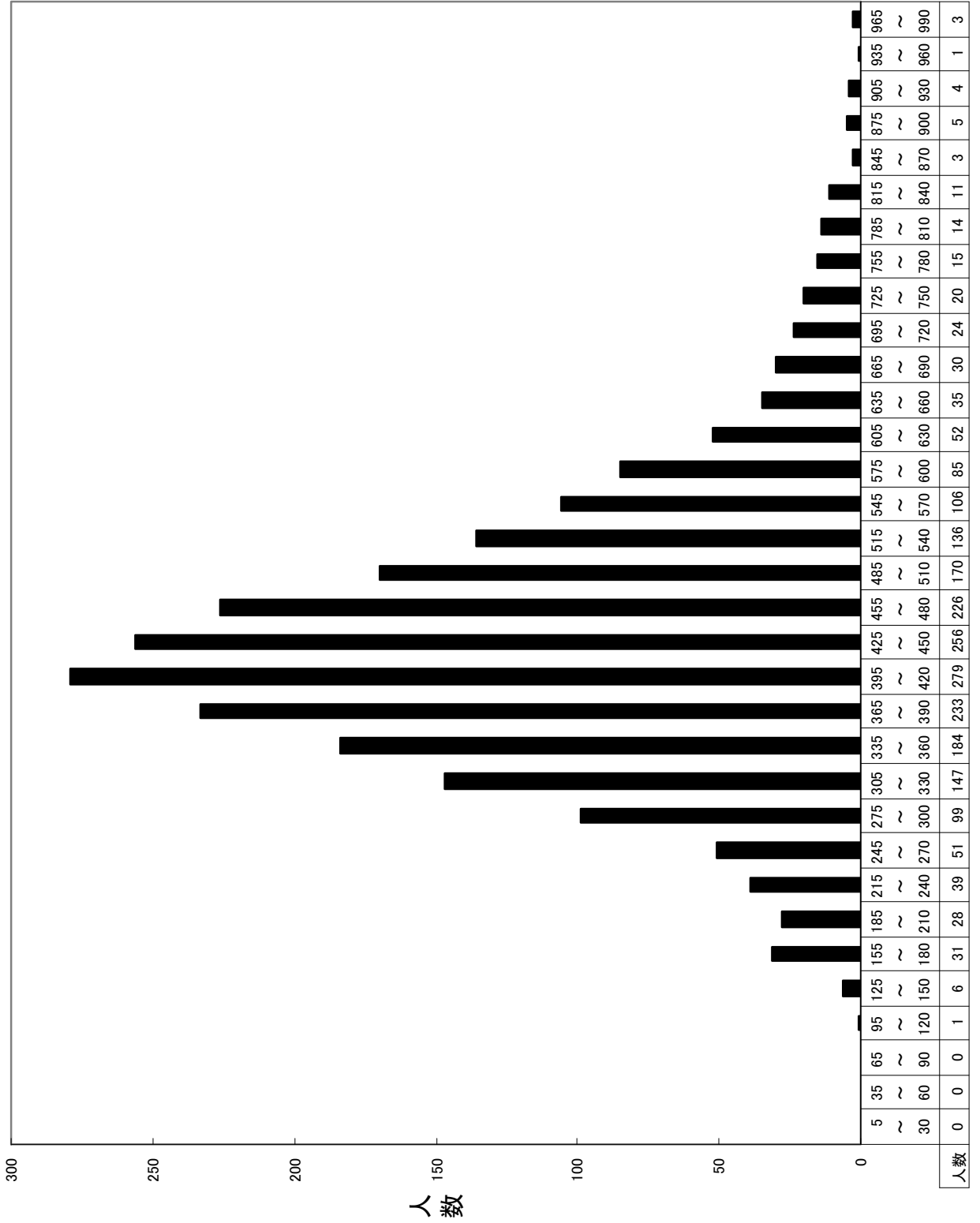
平成18年度入学生 TOEIC(R) IPスコア度数分布(N=2110)
 (平成20年度第3回本試験・追試験合計)



平成 19 年度入学生による受験結果 (平成 20 年度第 3 回)

群	受験者数	平均	標準偏差	最高	最低
全体	2294	440.6	127.5	980	120
総合科学部総合科学科	133	499.1	150.4	935	160
文学部人文学科	135	500.4	139.0	800	170
教育学部第一類 (学校教育系) 初等教育教員養成コース	150	415.9	107.0	720	130
教育学部第一類 (学校教育系) 障害児教育教員養成コース	32	404.2	86.6	605	255
教育学部第二類 (科学文化教育系) 自然系コース	30	398.5	69.9	560	290
教育学部第二類 (科学文化教育系) 数理系コース	26	360.8	150.8	755	170
教育学部第二類 (科学文化教育系) 技術・情報系コース	8	313.1	66.0	400	225
教育学部第二類 (科学文化教育系) 社会系コース	21	479.5	97.4	775	350
教育学部第三類 (言語文化教育系) 国語文化系コース	24	459.0	110.3	675	175
教育学部第三類 (言語文化教育系) 英語文化系コース	27	762.2	84.9	905	580
教育学部第三類 (言語文化教育系) 日本語教育系コース	32	488.6	106.2	815	310
教育学部第四類 (生涯活動教育系) 健康スポーツ系コース	36	359.3	122.7	580	120
教育学部第四類 (生涯活動教育系) 人間生活系コース	26	422.5	76.2	585	260
教育学部第四類 (生涯活動教育系) 音楽文化系コース	20	464.0	81.7	635	290
教育学部第四類 (生涯活動教育系) 造形芸術系コース	15	407.3	107.4	610	225
教育学部第五類 (人間形成基礎系) 教育学系コース	31	496.5	130.7	750	280
教育学部第五類 (人間形成基礎系) 心理学系コース	28	483.0	117.0	825	175
法学部法学科昼間コース	133	483.1	117.4	810	175
法学部法学科夜間主コース	22	388.6	94.0	555	220
経済学部経済学科昼間コース	141	442.5	109.7	730	165
経済学部経済学科夜間主コース	45	319.3	85.4	570	150
理学部数学科	43	355.0	107.7	720	180
理学部物理科学科	62	390.3	105.1	645	145
理学部化学科	72	412.9	93.6	680	200
理学部生物科学科	33	421.7	119.3	755	175
理学部地球惑星システム学科	27	430.7	92.9	685	285
医学部医学科	89	507.0	171.4	925	135
医学部保健学科看護学専攻	60	424.3	103.5	795	210
医学部保健学科理学療法学専攻	33	448.3	107.0	660	185
医学部保健学科作業療法学専攻	33	421.5	85.7	580	260
歯学部歯学科	49	436.0	138.7	970	135
歯学部口腔保健学科口腔保健衛生学専攻	21	370.7	82.5	535	215
歯学部口腔保健学科口腔保健工学専攻	23	415.2	71.1	515	265
薬学部薬学科	36	531.3	145.9	820	275
薬学部薬科学科	23	473.0	109.6	815	290
工学部第一類 (機械システム工学系)	101	392.9	112.2	980	170
工学部第二類 (電気・電子・システム・情報系)	133	418.6	112.2	885	155
工学部第三類 (化学・バイオ・プロセス系)	120	419.3	108.4	980	160
工学部第四類 (建設・環境系)	126	410.4	87.9	655	155
生物生産学部生物生産学科	95	445.7	94.2	820	215

平成19年度入学生 TOEIC(R) IPスコア度数分布(N=2294)
 (平成20年度第3回本試験・追試験合計)

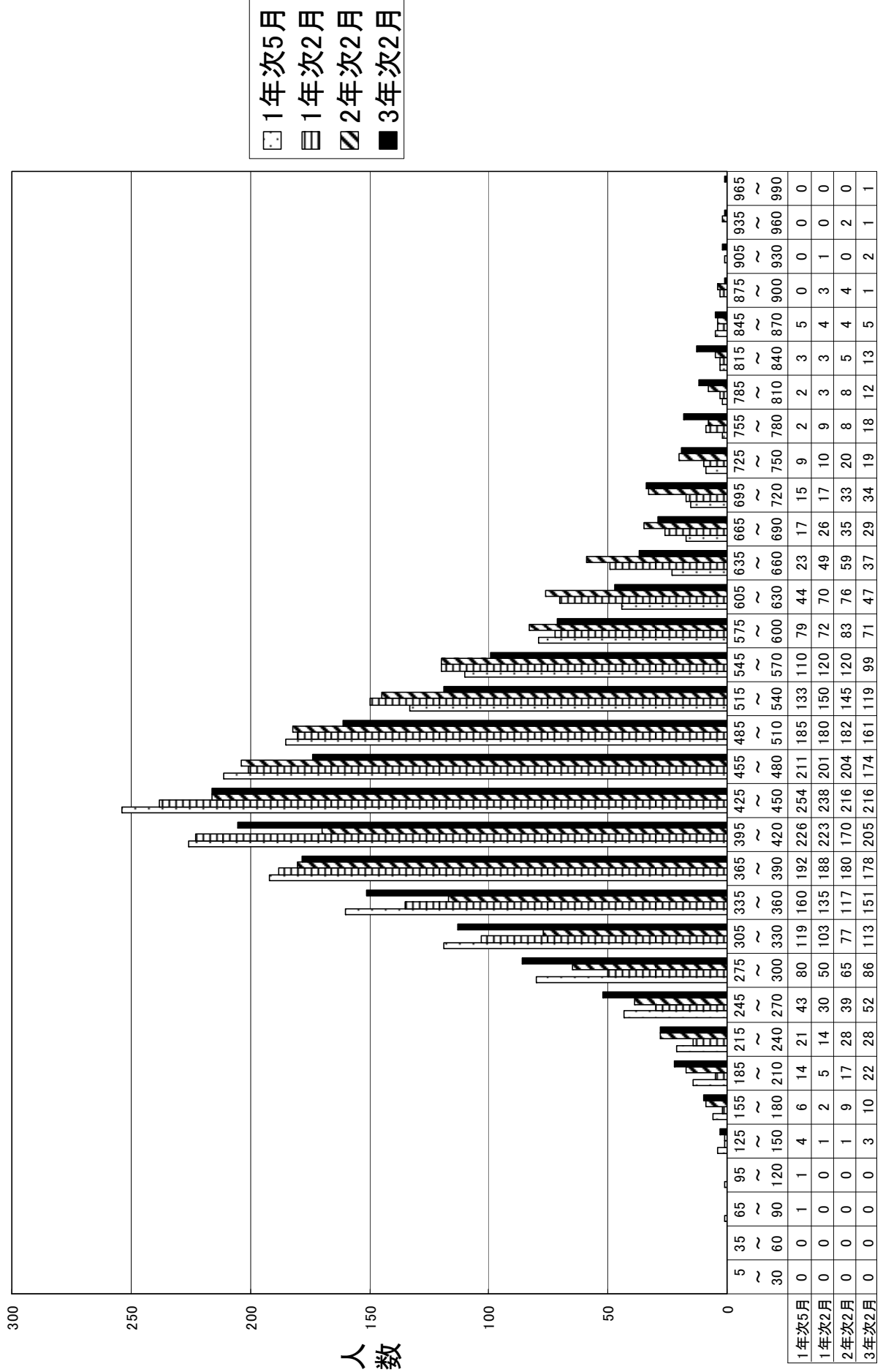


平成 18 年度入学生のスコアの推移

群	該当者数	1 年次 5 月		1 年次 2 月		2 年次 2 月		3 年次 2 月	
		平均	標準偏差	平均	標準偏差	平均	標準偏差	平均	標準偏差
全体	1907	458.8	108.7	465.2	121.9	450.7	128.8	434.9	130.4
総合科学部総合科学科	113	502.5	119.3	525.4	122.5	492.1	149.5	493.5	152.5
文学部人文学科	103	507.3	107.5	531.4	111.8	551.2	130.4	517.8	135.4
教育学部第一類 (学校教育系) 初等教育教員養成コース	137	443.4	82.0	459.5	95.8	441.4	99.1	421.5	108.4
教育学部第一類 (学校教育系) 障害児教育教員養成コース	26	389.2	61.3	429.6	85.3	404.6	77.4	373.7	94.0
教育学部第二類 (科学文化教育系) 自然系コース	26	424.6	84.9	431.4	94.0	404.6	100.0	386.7	75.5
教育学部第二類 (科学文化教育系) 数理系コース	23	435.0	80.2	435.0	96.5	425.2	101.6	390.9	86.3
教育学部第二類 (科学文化教育系) 技術・情報系コース	15	377.7	64.3	347.3	56.7	393.7	70.8	380.7	66.0
教育学部第二類 (科学文化教育系) 社会系コース	19	487.4	132.0	487.1	132.4	486.3	135.6	447.6	130.5
教育学部第三類 (言語文化教育系) 国語文化系コース	16	454.7	72.7	433.4	81.6	437.2	79.6	394.1	78.8
教育学部第三類 (言語文化教育系) 英語文化系コース	25	636.0	73.8	720.4	68.8	802.2	44.6	818.2	58.4
教育学部第三類 (言語文化教育系) 日本語教育系コース	22	444.8	113.1	445.2	149.4	442.3	129.0	467.1	124.3
教育学部第四類 (生涯活動教育系) 健康スポーツ系コース	31	373.7	108.4	386.6	128.2	356.8	120.4	327.4	97.9
教育学部第四類 (生涯活動教育系) 人間生活系コース	22	403.6	61.6	418.0	71.6	415.9	86.8	387.3	68.5
教育学部第四類 (生涯活動教育系) 音楽文化系コース	16	474.7	92.3	494.1	94.5	461.3	94.4	458.4	92.7
教育学部第四類 (生涯活動教育系) 造形芸術系コース	5	339.0	91.1	369.0	110.8	316.0	79.0	325.0	97.3
教育学部第五類 (人間形成基礎系) 教育学系コース	29	485.5	99.9	510.7	113.3	505.2	130.0	489.0	127.0
教育学部第五類 (人間形成基礎系) 心理学系コース	24	537.1	131.7	560.6	105.2	562.1	136.5	541.5	117.1
法学部法学科昼間コース	70	518.0	96.0	526.7	112.9	497.4	122.6	474.9	139.7
法学部法学科夜間主コース	17	441.5	94.3	445.9	78.7	397.4	116.3	400.0	98.1
経済学部経済学科昼間コース	84	455.9	84.7	464.5	110.8	463.2	108.9	409.1	110.4
経済学部経済学科夜間主コース	26	333.9	77.0	370.2	99.4	361.9	113.5	361.7	112.9
理学部数学科	46	399.9	83.9	389.2	100.2	377.7	107.0	349.2	99.1
理学部物理科学科	56	420.3	79.6	411.2	107.6	418.4	110.9	406.8	96.1
理学部化学科	55	425.4	73.3	420.2	94.6	405.7	102.3	397.3	102.8
理学部生物科学科	34	471.8	125.2	490.2	122.3	477.2	120.9	456.3	114.5
理学部地球惑星システム学科	21	436.2	134.9	451.2	143.8	459.3	135.5	455.7	147.2
医学部医学科	63	620.1	118.3	615.4	138.3	528.5	185.9	462.5	199.3
医学部総合薬学科	51	475.7	97.6	472.5	114.6	429.2	102.0	394.9	110.0
医学部保健学科看護学専攻	28	541.4	109.9	532.3	151.3	478.9	145.4	438.6	121.2
医学部保健学科理学療法専攻	20	464.3	58.5	469.0	95.4	405.8	108.2	378.5	91.5
医学部保健学科作業療法学専攻	41	511.6	97.9	521.3	98.5	461.7	150.4	440.9	132.1
歯学部歯学科	19	473.2	93.5	487.9	97.9	437.9	108.3	405.3	87.9
歯学部口腔保健学科口腔保健衛生学専攻	19	399.0	94.6	457.4	73.6	400.8	65.7	380.3	95.3
歯学部口腔保健学科口腔保健工学専攻	35	518.9	96.9	516.6	117.4	477.3	111.8	440.9	149.1
工学部第一類 (機械システム工学系)	26	488.1	92.9	507.9	95.4	472.5	97.8	469.2	128.1
工学部第二類 (電気・電子・システム・情報系)	90	435.9	87.2	435.7	87.4	420.2	104.3	429.4	112.8
工学部第三類 (化学・バイオ・プロセス系)	127	440.0	98.2	417.2	102.7	426.6	100.1	432.9	105.4
工学部第四類 (建設・環境系)	110	414.4	76.9	415.8	93.4	424.9	95.4	412.8	101.6
生物生産学部生物生産学科	120	426.1	81.1	410.2	87.8	401.7	87.8	395.5	82.9

注：「該当者数」は、すべての受験機会のデータが揃っており比較が可能なデータ数を示す

平成18年度入学生 TOEIC(R) IPスコア度数分布(N=1907)
 (平成20年度第3回までの全回受験該当者のスコアの推移)



平成 19 年度入学生のスコアの推移

群	該当者数	1 年次 5 月		1 年次 2 月		2 年次 2 月	
		平均	標準偏差	平均	標準偏差	平均	標準偏差
全体	2243	458.1	114.3	450.7	121.3	441.8	127.1
総合科学部総合科学科	132	478.3	128.0	491.7	129.6	497.2	149.4
文学部人文学科	135	474.4	113.4	485.5	117.0	500.4	139.0
教育学部第一類(学校教育系)初等教育教員養成コース	150	429.8	89.3	432.6	110.3	415.9	107.0
教育学部第一類(学校教育系)障害児教育教員養成コース	32	428.3	78.9	429.7	83.8	404.2	86.6
教育学部第二類(科学文化教育系)自然系コース	30	422.5	69.8	410.0	80.4	398.5	69.9
教育学部第二類(科学文化教育系)数理系コース	26	435.6	107.7	411.7	119.5	360.8	150.8
教育学部第二類(科学文化教育系)技術・情報系コース	8	329.4	83.9	342.5	81.8	313.1	66.0
教育学部第二類(科学文化教育系)社会系コース	21	494.5	80.1	488.3	98.5	479.5	97.4
教育学部第三類(言語文化教育系)国語文化系コース	24	498.8	96.1	480.2	82.8	459.0	110.3
教育学部第三類(言語文化教育系)英語文化系コース	27	640.0	92.6	671.5	85.5	762.2	84.9
教育学部第三類(言語文化教育系)日本語教育系コース	32	500.0	102.1	493.3	127.7	488.6	106.2
教育学部第四類(生涯活動教育系)健康スポーツ系コース	35	382.3	136.3	369.6	126.0	363.0	122.5
教育学部第四類(生涯活動教育系)人間生活系コース	26	403.5	79.7	425.8	79.3	422.5	76.2
教育学部第四類(生涯活動教育系)音楽文化系コース	20	477.0	85.6	486.8	89.0	464.0	81.7
教育学部第四類(生涯活動教育系)造形芸術系コース	14	443.2	97.7	431.4	96.5	410.4	110.8
教育学部第五類(人間形成基礎系)教育学系コース	28	505.0	109.6	491.6	116.4	495.7	127.2
教育学部第五類(人間形成基礎系)心理学系コース	28	491.3	90.8	475.9	92.8	483.0	117.0
法学部法学科昼間コース	132	507.8	103.8	483.3	122.9	484.4	116.9
法学部法学科夜間主コース	20	416.5	71.5	409.5	83.3	402.0	87.0
経済学部経済学科昼間コース	134	461.6	75.9	444.6	105.9	446.5	107.0
経済学部経済学科夜間主コース	41	333.8	96.2	354.6	88.6	322.8	88.5
理学部数学科	42	380.5	108.0	359.4	102.7	353.6	108.6
理学部物理科学科	61	396.7	95.8	390.5	94.3	393.0	103.9
理学部化学科	72	422.3	79.9	412.3	94.1	412.9	93.6
理学部生物科学科	33	421.8	108.1	421.2	114.6	421.7	119.3
理学部地球惑星システム学科	27	396.1	83.7	412.2	90.4	430.7	92.9
医学部医学科	86	619.6	117.5	586.5	130.2	508.7	169.2
医学部保健学科看護学専攻	58	484.2	105.1	474.7	107.1	423.3	104.9
医学部保健学科理学療法学専攻	30	511.7	112.0	458.3	113.9	452.2	110.6
医学部保健学科作業療法学専攻	31	485.3	77.8	464.4	85.3	429.2	82.6
歯学部歯学科	44	509.1	119.8	518.5	122.9	445.6	138.7
歯学部口腔保健学科口腔保健衛生学専攻	20	407.5	77.2	371.3	86.2	374.3	83.0
歯学部口腔保健学科口腔保健工学専攻	23	422.8	86.3	457.8	66.2	415.2	71.1
薬学部薬学科	36	550.8	117.8	555.3	99.7	531.3	145.9
薬学部薬科学科	23	544.6	105.6	524.1	126.4	473.0	109.6
工学部第一類(機械システム工学系)	98	414.3	100.4	409.0	110.6	392.9	111.6
工学部第二類(電気・電子・システム・情報系)	129	430.3	102.2	415.3	118.9	419.2	113.5
工学部第三類(化学・バイオ・プロセス系)	117	417.5	106.5	416.3	112.2	418.8	108.7
工学部第四類(建設・環境系)	125	442.5	79.0	411.8	96.0	410.6	88.2
生物生産学部生物生産学科	93	446.9	97.7	440.0	95.6	444.5	94.1

注：「該当者数」は、すべての受験機会のデータが揃っており比較が可能なデータ数を示す

平成19年度入学生 TOEIC(R) IPスコア度数分布 (N=2243)
 (平成20年度第3回までの全回受験該当者のスコアの推移)

