

平成 21 年度第 2 回 TOEIC(R) IP 全学一斉実施報告書

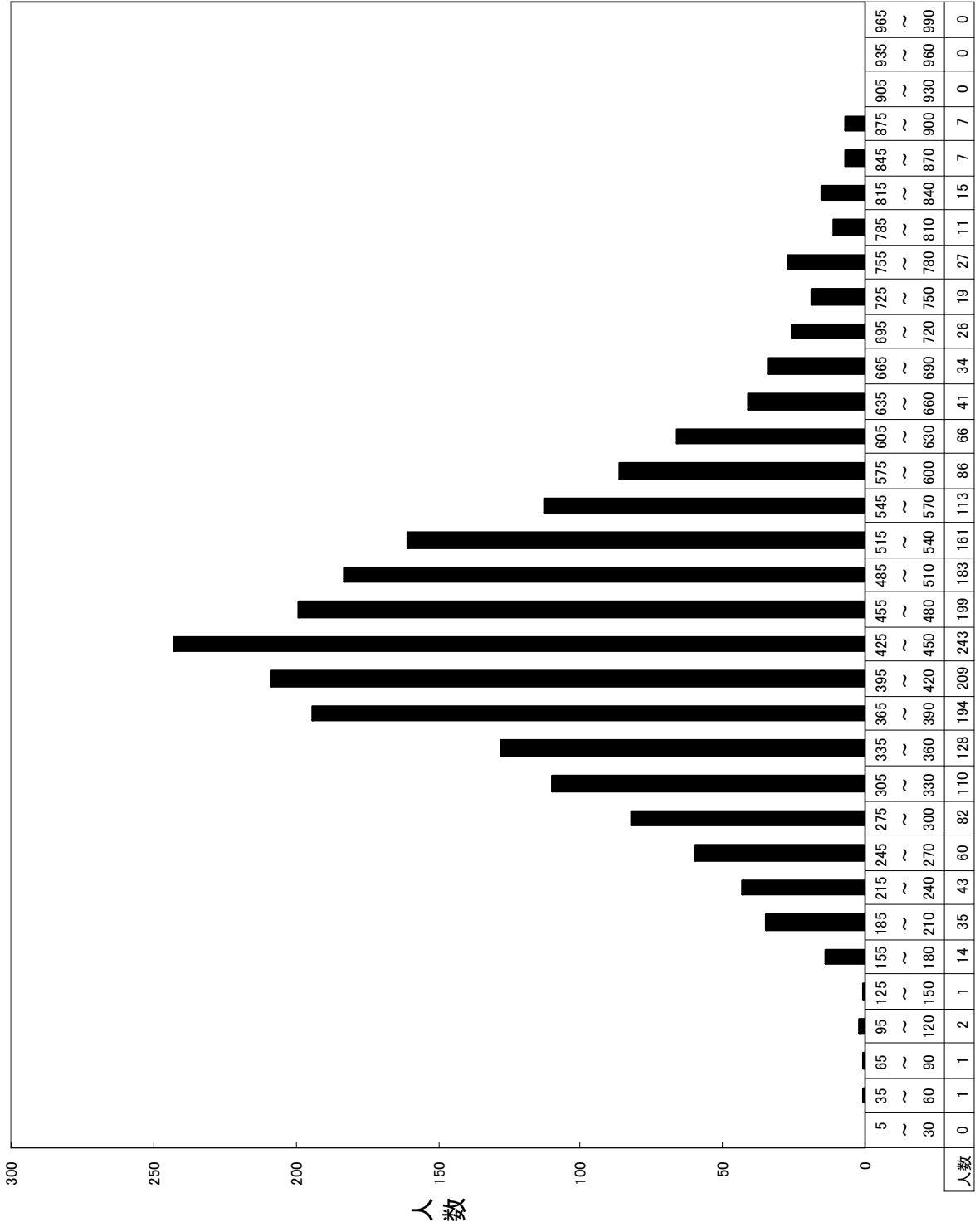
目次

1. 平成 20 年度入学生による受験結果 1
2. 平成 21 年度入学生による受験結果 3
3. 平成 20 年度入学生のスコアの推移 5
4. 平成 21 年度入学生のスコアの推移 7

平成 20 年度入学生による受験結果（平成 21 年度第 2 回）

群	受験者数	平均	標準偏差	最高	最低
全体	2118	454.6	131.4	885	60
総合科学部総合科学科	109	488.3	137.4	810	245
文学部人文学科	122	492.8	134.0	880	115
教育学部第一類（学校教育系）初等教育教員養成コース	134	446.1	127.0	875	205
教育学部第一類（学校教育系）特別支援教育教員養成コース	25	400.4	92.5	535	250
教育学部第二類（科学文化教育系）自然系コース	23	370.0	110.1	615	190
教育学部第二類（科学文化教育系）数理系コース	19	414.7	150.2	700	185
教育学部第二類（科学文化教育系）技術・情報系コース	13	332.3	66.6	460	230
教育学部第二類（科学文化教育系）社会系コース	16	433.8	104.3	600	170
教育学部第三類（言語文化教育系）国語文化系コース	24	449.8	103.7	610	245
教育学部第三類（言語文化教育系）英語文化系コース	25	773.8	80.3	880	590
教育学部第三類（言語文化教育系）日本語教育系コース	31	506.5	131.1	830	220
教育学部第四類（生涯活動教育系）健康スポーツ系コース	29	347.8	113.5	645	170
教育学部第四類（生涯活動教育系）人間生活系コース	21	377.4	77.3	465	200
教育学部第四類（生涯活動教育系）音楽文化系コース	18	466.4	122.8	700	185
教育学部第四類（生涯活動教育系）造形芸術系コース	10	359.0	94.3	530	225
教育学部第五類（人間形成基礎系）教育学系コース	28	457.3	117.1	690	190
教育学部第五類（人間形成基礎系）心理学系コース	24	527.3	112.2	760	335
法学部法学科昼間コース	128	504.1	136.4	840	165
法学部法学科夜間主コース	9	388.3	72.3	470	275
経済学部経済学科昼間コース	143	466.5	137.8	885	165
経済学部経済学科夜間主コース	24	356.7	88.9	510	205
理学部数学科	46	396.0	122.3	875	115
理学部物理科学科	63	365.2	91.7	595	170
理学部化学科	61	432.0	102.2	645	155
理学部生物科学科	33	450.5	84.9	610	285
理学部地球惑星システム学科	25	454.6	105.1	680	255
医学部医学科	71	534.6	206.5	850	60
医学部保健学科看護学専攻	48	434.8	123.5	770	155
医学部保健学科理学療法学専攻	29	461.4	118.5	650	190
医学部保健学科作業療法学専攻	32	446.3	111.0	675	190
歯学部歯学科	52	431.3	117.9	775	185
歯学部口腔保健学科口腔保健衛生学専攻	18	461.1	96.1	670	320
歯学部口腔保健学科口腔保健工学専攻	19	384.7	102.9	555	160
薬学部薬学科	34	511.6	111.7	730	230
薬学部薬科学科	20	491.5	135.1	745	235
工学部第一類（機械システム工学系）	108	449.5	101.8	780	225
工学部第二類（電気・電子・システム・情報系）	138	433.3	104.6	875	205
工学部第三類（化学・バイオ・プロセス系）	112	438.9	109.4	825	140
工学部第四類（建設・環境系）	130	455.0	112.2	880	205
生物生産学部生物生産学科	104	434.4	97.7	700	180

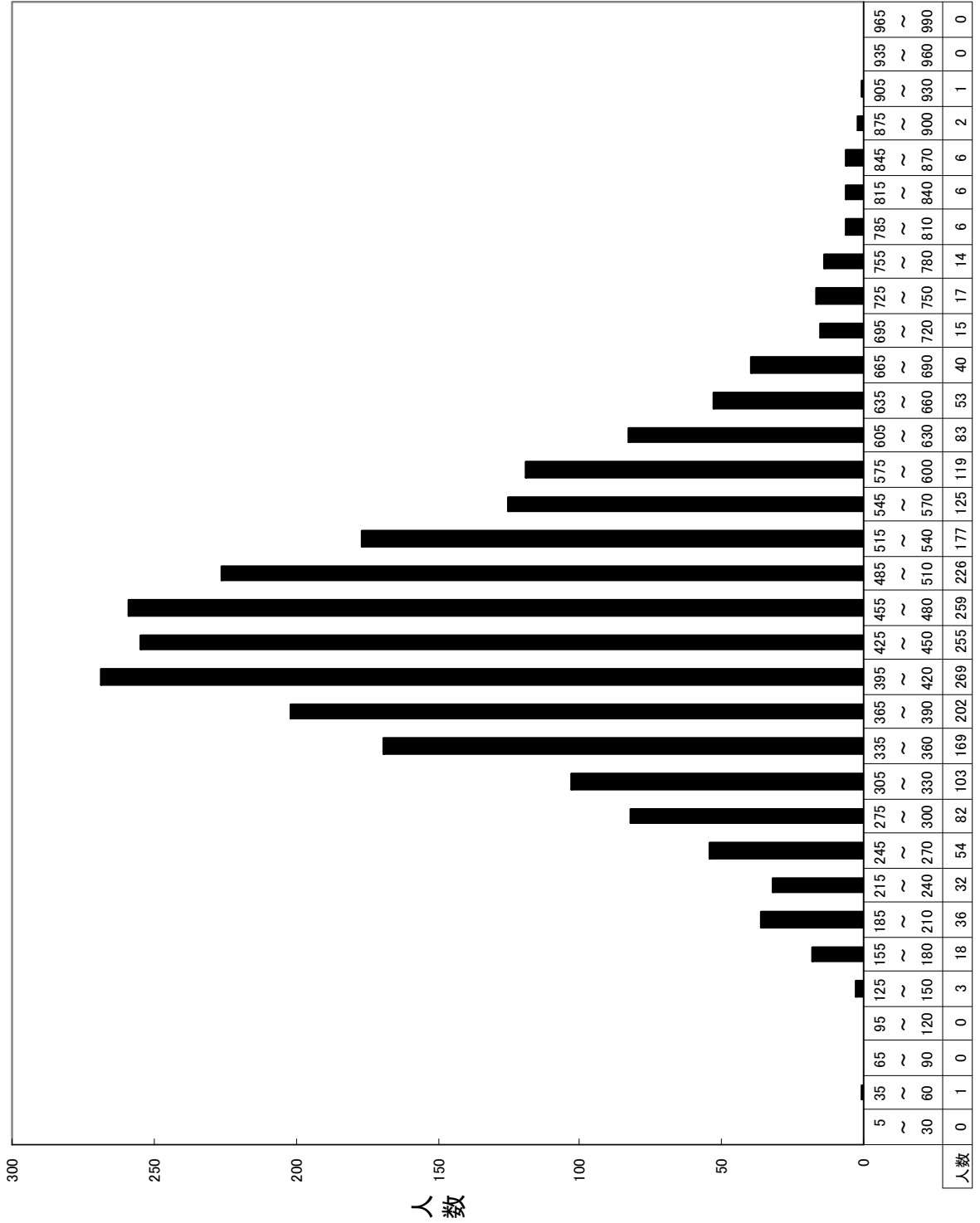
平成20年度入学生 TOEIC(R) IPスコア度数分布(N=2118)
 (平成21年度第2回本試験・追試験合計)



平成 21 年度入学生による受験結果（平成 21 年度第 2 回）

群	受験者数	平均	標準偏差	最高	最低
全体	2373	452.8	119.0	930	40
総合科学部総合科学科	124	485.8	121.0	870	180
文学部人文学科	146	482.7	119.6	850	230
教育学部第一類（学校教育系）初等教育教員養成コース	144	430.9	90.6	685	185
教育学部第一類（学校教育系）特別支援教育教員養成コース	32	425.5	89.4	640	260
教育学部第二類（科学文化教育系）自然系コース	30	434.0	110.2	775	180
教育学部第二類（科学文化教育系）数理系コース	24	394.2	97.2	625	210
教育学部第二類（科学文化教育系）技術・情報系コース	17	344.1	73.8	450	210
教育学部第二類（科学文化教育系）社会系コース	24	471.7	90.3	645	295
教育学部第三類（言語文化教育系）国語文化系コース	21	427.9	114.1	595	40
教育学部第三類（言語文化教育系）英語文化系コース	27	634.8	74.1	775	470
教育学部第三類（言語文化教育系）日本語教育系コース	36	515.0	127.5	885	275
教育学部第四類（生涯活動教育系）健康スポーツ系コース	36	346.1	117.2	605	165
教育学部第四類（生涯活動教育系）人間生活系コース	24	431.9	76.6	585	215
教育学部第四類（生涯活動教育系）音楽文化系コース	22	452.0	96.9	630	230
教育学部第四類（生涯活動教育系）造形芸術系コース	15	395.7	103.4	610	250
教育学部第五類（人間形成基礎系）教育学系コース	31	459.4	119.6	745	180
教育学部第五類（人間形成基礎系）心理学系コース	25	514.0	89.6	750	325
法学部法学科昼間コース	143	507.6	127.2	865	180
法学部法学科夜間主コース	28	387.9	127.3	765	190
経済学部経済学科昼間コース	152	484.7	108.2	765	180
経済学部経済学科夜間主コース	50	353.7	78.7	505	185
理学部数学科	50	399.3	130.7	825	170
理学部物理科学科	70	403.6	109.9	725	170
理学部化学科	65	440.3	95.4	650	175
理学部生物科学科	33	451.1	123.4	705	180
理学部地球惑星システム学科	26	406.3	88.5	610	220
医学部医学科	104	503.6	166.1	930	145
医学部保健学科看護学専攻	62	467.7	107.9	685	265
医学部保健学科理学療法学専攻	32	443.1	115.5	655	135
医学部保健学科作業療法学専攻	29	480.9	98.9	705	195
歯学部歯学科	53	487.6	138.3	800	150
歯学部口腔健康科学科口腔保健衛生学専攻	21	424.8	94.8	580	250
歯学部口腔健康科学科口腔保健工学専攻	21	428.6	103.5	595	220
薬学部薬学科	38	540.8	126.6	790	165
薬学部薬科学科	22	479.1	129.9	770	255
工学部第一類（機械システム工学系）	110	408.2	87.0	760	155
工学部第二類（電気・電子・システム・情報系）	134	444.1	122.2	855	195
工学部第三類（化学・バイオ・プロセス系）	118	427.1	90.9	835	220
工学部第四類（建設・環境系）	135	423.3	86.4	695	205
生物生産学部生物生産学科	99	450.8	91.4	875	240

平成21年度入学生 TOEIC(R) IPスコア度数分布(N=2373)
 (平成21年度第2回本試験・追試験合計)

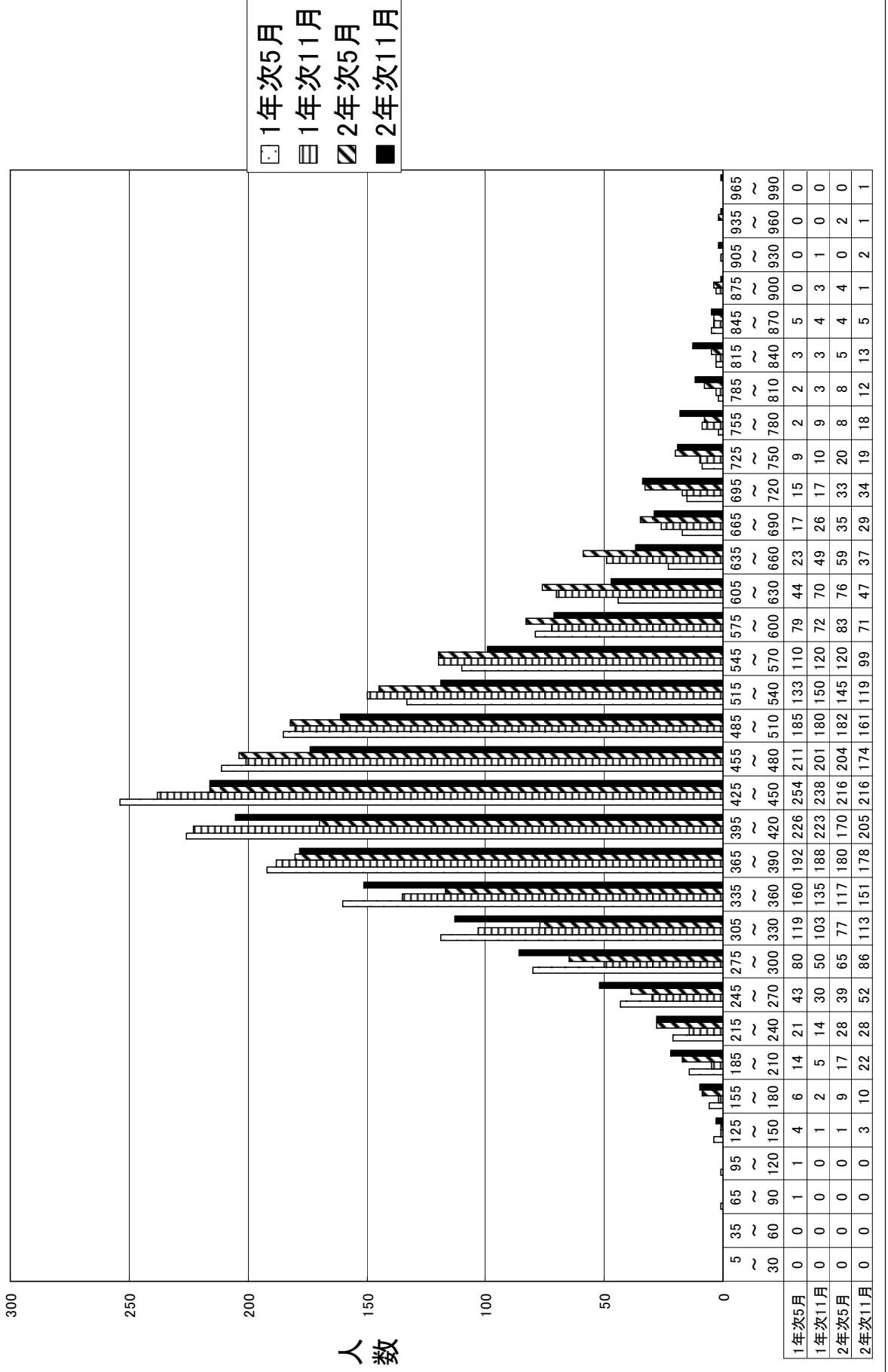


平成 20 年度入学生のスコアの推移

群	該当者数	1 年次 5 月		1 年次 11 月		2 年次 5 月		2 年次 11 月	
		平均	標準偏差	平均	標準偏差	平均	標準偏差	平均	標準偏差
全体	1987	438.3	105.4	449.8	112.4	444.9	124.2	452.3	126.6
総合科学部総合科学科	101	455.8	120.0	478.3	124.1	468.3	140.8	483.7	136.4
文学部人文学科	120	447.3	100.4	471.7	104.6	484.4	127.2	494.8	133.9
教育学部第一類 (学校教育系) 初等教育教員養成コース	131	434.8	89.7	452.3	102.2	437.7	120.2	444.0	127.4
教育学部第一類 (学校教育系) 特別支援教育教員養成コース	22	381.8	70.8	402.3	80.6	386.4	89.8	410.9	89.4
教育学部第二類 (科学文化教育系) 自然系コース	20	389.0	88.7	411.0	112.5	382.8	111.1	384.0	107.5
教育学部第二類 (科学文化教育系) 数理系コース	16	422.5	111.6	441.9	128.6	395.9	152.7	421.3	156.6
教育学部第二類 (科学文化教育系) 技術・情報系コース	13	318.1	70.0	350.4	43.9	320.0	71.1	332.3	66.6
教育学部第二類 (科学文化教育系) 社会系コース	15	418.0	79.5	404.0	107.5	402.7	112.5	430.3	107.0
教育学部第三類 (言語文化教育系) 国語文化系コース	24	430.4	78.4	474.0	92.0	450.2	121.2	449.8	103.7
教育学部第三類 (言語文化教育系) 英語文化系コース	3	638.3	25.7	683.3	82.5	748.3	111.2	723.3	125.8
教育学部第三類 (言語文化教育系) 日本語教育系コース	29	466.0	83.6	493.3	90.0	511.0	113.5	514.3	131.9
教育学部第四類 (生涯活動教育系) 健康スポーツ系コース	28	322.7	89.4	333.6	101.3	323.6	117.6	342.9	112.4
教育学部第四類 (生涯活動教育系) 人間生活系コース	18	361.9	75.9	391.7	77.4	389.4	91.5	382.8	71.2
教育学部第四類 (生涯活動教育系) 音楽文化系コース	17	431.2	82.8	455.6	104.4	463.8	97.6	452.6	111.4
教育学部第四類 (生涯活動教育系) 造形芸術系コース	9	305.6	63.0	331.1	58.4	361.7	84.1	340.0	77.1
教育学部第五類 (人間形成基礎系) 教育学系コース	27	442.4	82.3	477.0	98.1	475.2	93.9	463.7	114.3
教育学部第五類 (人間形成基礎系) 心理学系コース	23	503.3	102.3	510.9	84.2	520.7	84.6	534.8	108.4
法学部法学科昼間コース	121	479.4	96.1	498.6	110.9	487.8	133.3	502.7	139.3
法学部法学科夜間主コース	6	383.3	67.1	422.5	75.3	431.7	64.3	419.2	64.3
経済学部経済学科昼間コース	131	458.0	92.2	479.3	115.5	470.7	132.1	473.3	137.0
経済学部経済学科夜間主コース	17	352.9	76.1	360.0	56.2	366.5	88.9	342.4	77.9
理学部数学科	45	410.8	99.8	403.2	119.9	404.2	128.8	396.6	123.6
理学部物理科学科	61	370.1	64.8	372.9	79.7	359.8	85.4	364.6	92.9
理学部化学科	60	407.4	89.8	414.8	96.2	428.7	99.6	432.8	102.9
理学部生物科学科	33	418.8	79.5	430.5	86.1	423.2	107.4	450.5	84.9
理学部地球惑星システム学科	25	405.4	83.3	418.0	101.1	431.0	92.3	454.6	105.1
医学部医学科	59	636.0	93.7	605.3	137.4	553.0	175.2	545.5	200.8
医学部保健学科看護学専攻	47	457.3	92.5	457.3	89.9	436.5	118.4	440.1	119.2
医学部保健学科理学療法学専攻	28	477.1	92.7	486.4	113.1	460.9	145.5	463.2	120.3
医学部保健学科作業療法学専攻	31	448.4	96.7	457.4	84.6	471.8	101.6	446.3	112.8
歯学部歯学科	45	490.8	96.6	499.0	92.2	502.4	125.4	433.3	121.8
歯学部口腔保健学科口腔保健衛生学専攻	18	433.6	87.9	449.4	103.9	415.0	102.9	461.1	96.1
歯学部口腔保健学科口腔保健工学専攻	19	391.3	61.3	401.3	70.3	373.7	106.8	384.7	102.9
薬学部薬学科	34	536.9	69.0	539.3	84.4	516.3	107.9	511.6	111.7
薬学部薬科学科	20	530.3	84.1	528.0	91.7	524.5	95.3	491.5	135.1
工学部第一類 (機械システム工学系)	105	417.1	99.9	418.0	108.6	427.1	95.2	449.1	103.1
工学部第二類 (電気・電子・システム・情報系)	132	415.3	107.3	407.3	99.2	421.6	108.3	433.7	106.2
工学部第三類 (化学・バイオ・プロセス系)	106	407.8	94.5	415.5	105.5	429.6	104.9	440.4	109.0
工学部第四類 (建設・環境系)	124	432.9	83.0	439.9	85.8	432.2	95.2	454.8	106.7
生物生産学部生物生産学科	104	406.1	80.5	431.3	85.3	413.3	106.9	434.4	97.7

注：「該当者数」は、すべての受験機会のデータが揃っており比較が可能なデータ数を示す

平成20年度入学生 TOEIC(R) IPスコア度数分布 (N=1987)
 (平成21年度第2回までの全回受験該当者のスコアの推移)



平成 21 年度入学生のスコアの推移

群	該当者数	1 年次 5 月		1 年次 11 月	
		平均	標準偏差	平均	標準偏差
全体	2361	455.3	108.2	453.1	119.1
総合科学部総合科学科	124	474.3	112.8	485.8	121.0
文学部人文学科	146	471.6	117.3	482.7	119.6
教育学部第一類 (学校教育系) 初等教育教員養成コース	144	422.2	81.8	430.9	90.6
教育学部第一類 (学校教育系) 障害児教育教員養成コース	32	428.8	83.0	425.5	89.4
教育学部第二類 (科学文化教育系) 自然系コース	30	430.3	105.5	434.0	110.2
教育学部第二類 (科学文化教育系) 数理系コース	24	433.5	93.7	394.2	97.2
教育学部第二類 (科学文化教育系) 技術・情報系コース	17	345.6	65.5	344.1	73.8
教育学部第二類 (科学文化教育系) 社会系コース	24	466.5	74.4	471.7	90.3
教育学部第三類 (言語文化教育系) 国語文化系コース	21	473.1	75.4	427.9	114.1
教育学部第三類 (言語文化教育系) 英語文化系コース	27	587.0	77.7	634.8	74.1
教育学部第三類 (言語文化教育系) 日本語教育系コース	36	503.3	107.9	515.0	127.5
教育学部第四類 (生涯活動教育系) 健康スポーツ系コース	35	355.4	102.9	345.0	118.7
教育学部第四類 (生涯活動教育系) 人間生活系コース	24	429.6	79.1	431.9	76.6
教育学部第四類 (生涯活動教育系) 音楽文化系コース	22	463.4	105.6	452.1	96.9
教育学部第四類 (生涯活動教育系) 造形芸術系コース	15	382.7	81.5	395.7	103.4
教育学部第五類 (人間形成基礎系) 教育学系コース	31	480.7	89.1	459.4	119.6
教育学部第五類 (人間形成基礎系) 心理学系コース	25	483.2	73.5	514.0	89.6
法学部法学科昼間コース	142	502.5	102.0	508.1	127.5
法学部法学科夜間主コース	28	408.6	108.4	387.9	127.3
経済学部経済学科昼間コース	152	479.4	82.1	484.7	108.2
経済学部経済学科夜間主コース	48	370.2	78.9	354.7	80.0
理学部数学科	50	394.0	115.3	399.3	130.7
理学部物理科学科	70	394.1	102.9	403.6	109.9
理学部化学科	65	446.2	84.5	440.3	95.4
理学部生物科学科	33	433.3	110.8	451.1	123.4
理学部地球惑星システム学科	26	381.5	74.3	406.4	88.5
医学部医学科	103	588.5	125.5	502.8	166.7
医学部保健学科看護学専攻	62	469.3	91.7	467.7	107.9
医学部保健学科理学療法学専攻	32	465.3	94.5	443.1	115.5
医学部保健学科作業療法学専攻	29	484.0	83.3	480.9	98.9
歯学部歯学科	53	517.0	107.8	487.6	138.3
歯学部口腔健康科学科口腔保健衛生学専攻	21	441.9	64.2	424.8	94.8
歯学部口腔健康科学科口腔保健工学専攻	21	431.4	92.2	428.6	103.5
薬学部薬学科	38	580.0	77.4	540.8	126.6
薬学部薬科学科	22	513.2	101.3	479.1	129.9
工学部第一類 (機械システム工学系)	109	416.4	80.9	408.4	87.4
工学部第二類 (電気・電子・システム・情報系)	131	445.7	105.0	445.7	121.6
工学部第三類 (化学・バイオ・プロセス系)	117	419.0	90.7	427.9	90.9
工学部第四類 (建設・環境系)	135	417.7	79.3	423.3	86.4
生物生産学部生物生産学科	97	432.6	86.0	451.6	92.1

注：「該当者数」は、すべての受験機会のデータが揃っており比較が可能なデータ数を示す

平成21年度入学生 TOEIC(R) IPスコア度数分布(N=2361)
 (平成21年度第2回までの全回受験該当者のスコアの推移)

