

# 平成 23 年度第 2 回 TOEIC(R) IP 全学一斉実施報告書

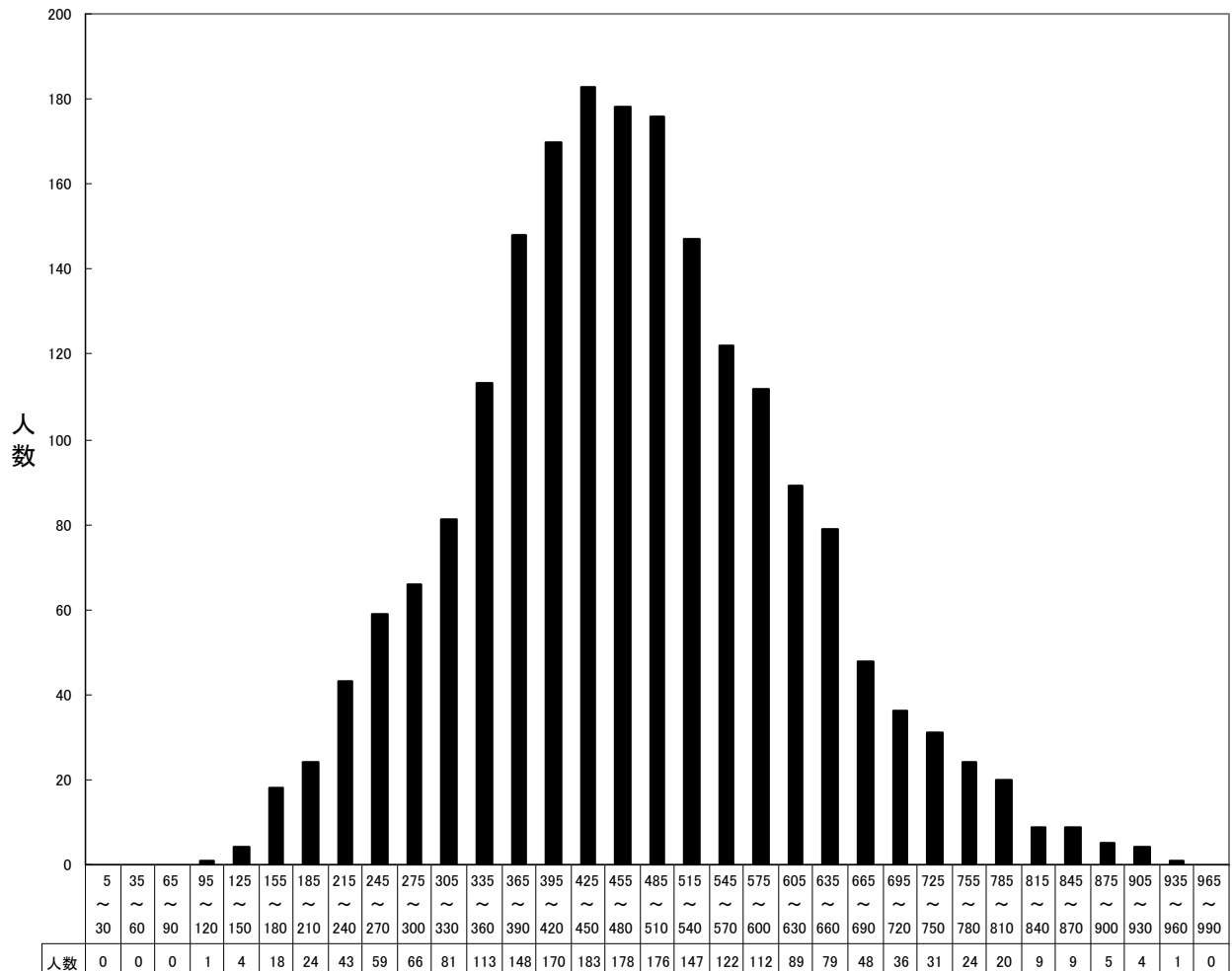
## 目次

1. 平成 22 年度入学生による受験結果 . . . . . 1
2. 平成 23 年度入学生による受験結果 . . . . . 3
3. 平成 22 年度入学生のスコアの推移 . . . . . 5
4. 平成 23 年度入学生のスコアの推移 . . . . . 7

平成 22 年度入学生による受験結果（平成 23 年度第 2 回）

群	受験者数	平均	標準偏差	最高	最低
全体	2000	474.9	140.4	940	100
総合科学部総合科学科	118	509.7	144.4	835	165
文学部人文学科	120	534.1	137.8	805	135
教育学部第一類（学校教育系）初等教育教員養成コース	138	438.4	114.2	740	195
教育学部第一類（学校教育系）特別支援教育教員養成コース	27	430.2	106.7	710	260
教育学部第二類（科学文化教育系）自然系コース	23	353.7	127.5	610	140
教育学部第二類（科学文化教育系）数理系コース	21	419.3	119.7	625	190
教育学部第二類（科学文化教育系）技術・情報系コース	7	310.0	59.7	415	235
教育学部第二類（科学文化教育系）社会系コース	17	477.9	127.3	695	265
教育学部第三類（言語文化教育系）国語文化系コース	22	434.8	130.5	650	160
教育学部第三類（言語文化教育系）英語文化系コース	26	763.3	90.2	920	530
教育学部第三類（言語文化教育系）日本語教育系コース	33	477.7	129.6	830	250
教育学部第四類（生涯活動教育系）健康スポーツ系コース	22	357.3	173.5	940	180
教育学部第四類（生涯活動教育系）人間生活系コース	24	453.5	95.6	625	220
教育学部第四類（生涯活動教育系）音楽文化系コース	20	464.8	113.0	695	275
教育学部第四類（生涯活動教育系）造形芸術系コース	13	438.1	180.0	875	230
教育学部第五類（人間形成基礎系）教育学系コース	21	522.9	115.1	755	350
教育学部第五類（人間形成基礎系）心理学系コース	24	516.9	113.3	720	240
法学部法学科昼間コース	91	569.9	122.6	870	285
法学部法学科夜間主コース	9	356.7	82.9	490	220
経済学部経済学科昼間コース	136	533.2	146.5	865	160
経済学部経済学科夜間主コース	20	405.8	142.5	885	250
理学部数学科	39	378.6	119.7	655	160
理学部物理科学科	59	431.8	113.3	750	185
理学部化学科	53	472.3	121.8	780	200
理学部生物科学科	32	460.6	90.3	640	245
理学部地球惑星システム学科	23	467.2	126.1	690	195
医学部医学科	82	554.9	198.6	925	100
医学部保健学科看護学専攻	56	428.5	119.4	670	210
医学部保健学科理学療法学専攻	29	376.2	128.9	650	170
医学部保健学科作業療法学専攻	29	369.7	111.2	605	145
歯学部歯学科	48	512.4	110.0	840	180
歯学部口腔健康科学科口腔保健衛生学専攻	17	437.6	86.7	655	340
歯学部口腔健康科学科口腔保健工学専攻	20	428.3	96.1	605	305
薬学部薬学科	37	527.7	127.3	795	340
薬学部薬科学科	22	516.1	133.9	760	240
工学部第一類（機械システム工学系）	98	462.7	114.1	800	205
工学部第二類（電気・電子・システム・情報系）	114	461.3	112.7	810	200
工学部第三類（化学・バイオ・プロセス系）	105	442.8	110.1	930	250
工学部第四類（建設・環境系）	124	431.0	106.8	660	155
生物生産学部生物生産学科	81	457.2	128.5	790	170

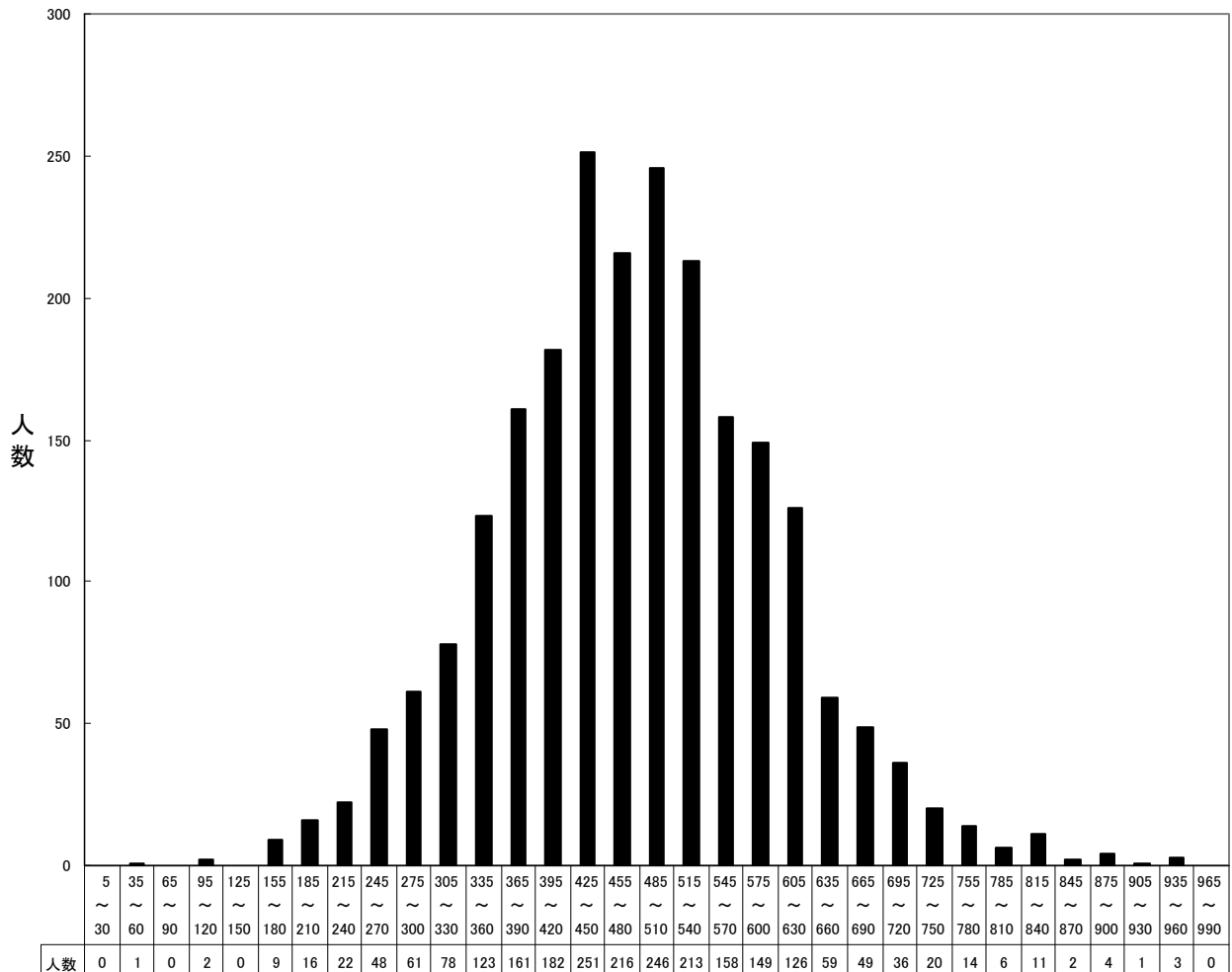
平成22年度入学生 TOEIC(R) IPスコア度数分布(N=2000)  
 (平成23年度第2回本試験・追試験合計)



平成 23 年度入学生による受験結果（平成 23 年度第 2 回）

群	受験者数	平均	標準偏差	最高	最低
全体	2267	479.7	120.8	945	40
総合科学部総合科学科	120	483.3	113.7	810	245
文学部人文学科	135	514.4	129.8	945	175
教育学部第一類（学校教育系）初等教育教員養成コース	151	499.3	94.1	710	250
教育学部第一類（学校教育系）特別支援教育教員養成コース	30	410.7	60.7	510	325
教育学部第二類（科学文化教育系）自然系コース	28	386.1	118.0	630	210
教育学部第二類（科学文化教育系）数理系コース	21	476.4	123.1	630	235
教育学部第二類（科学文化教育系）技術・情報系コース	16	360.0	73.7	480	205
教育学部第二類（科学文化教育系）社会系コース	25	476.0	100.2	645	215
教育学部第三類（言語文化教育系）国語文化系コース	21	460.5	123.2	700	230
教育学部第三類（言語文化教育系）英語文化系コース	27	675.2	83.7	845	470
教育学部第三類（言語文化教育系）日本語教育系コース	35	534.0	108.0	885	220
教育学部第四類（生涯活動教育系）健康スポーツ系コース	36	411.4	128.2	605	180
教育学部第四類（生涯活動教育系）人間生活系コース	24	414.8	110.2	780	245
教育学部第四類（生涯活動教育系）音楽文化系コース	19	421.8	103.6	595	190
教育学部第四類（生涯活動教育系）造形芸術系コース	11	379.1	86.0	525	265
教育学部第五類（人間形成基礎系）教育学系コース	32	519.1	99.9	715	295
教育学部第五類（人間形成基礎系）心理学系コース	27	555.4	66.8	725	435
法学部法学科昼間コース	121	540.6	111.9	795	175
法学部法学科夜間主コース	33	394.2	106.6	640	220
経済学部経済学科昼間コース	141	492.6	97.1	760	260
経済学部経済学科夜間主コース	40	403.8	103.7	740	225
理学部数学科	48	423.9	133.3	775	40
理学部物理科学科	63	450.2	116.4	765	230
理学部化学科	57	452.5	103.2	685	195
理学部生物科学科	35	460.6	112.5	745	265
理学部地球惑星システム学科	26	468.1	111.7	655	160
医学部医学科	104	587.2	147.2	830	115
医学部保健学科看護学専攻	60	462.8	116.9	740	185
医学部保健学科理学療法学専攻	31	483.7	108.1	890	270
医学部保健学科作業療法学専攻	29	442.4	108.3	670	230
歯学部歯学科	39	532.1	100.6	830	360
歯学部口腔健康科学科口腔保健衛生学専攻	21	458.1	87.5	580	280
歯学部口腔健康科学科口腔保健工学専攻	19	443.2	85.2	570	300
薬学部薬学科	38	539.3	105.4	775	320
薬学部薬科学科	24	568.3	85.0	765	395
工学部第一類（機械システム工学系）	96	469.8	118.0	945	160
工学部第二類（電気・電子・システム・情報系）	127	466.7	107.3	835	210
工学部第三類（化学・バイオ・プロセス系）	121	418.6	122.0	925	115
工学部第四類（建設・環境系）	136	438.7	92.3	935	170
生物生産学部生物生産学科	100	476.2	93.3	720	205

平成23年度入学生 TOEIC(R) IPスコア度数分布(N=2267)  
 (平成23年度第2回本試験・追試験合計)

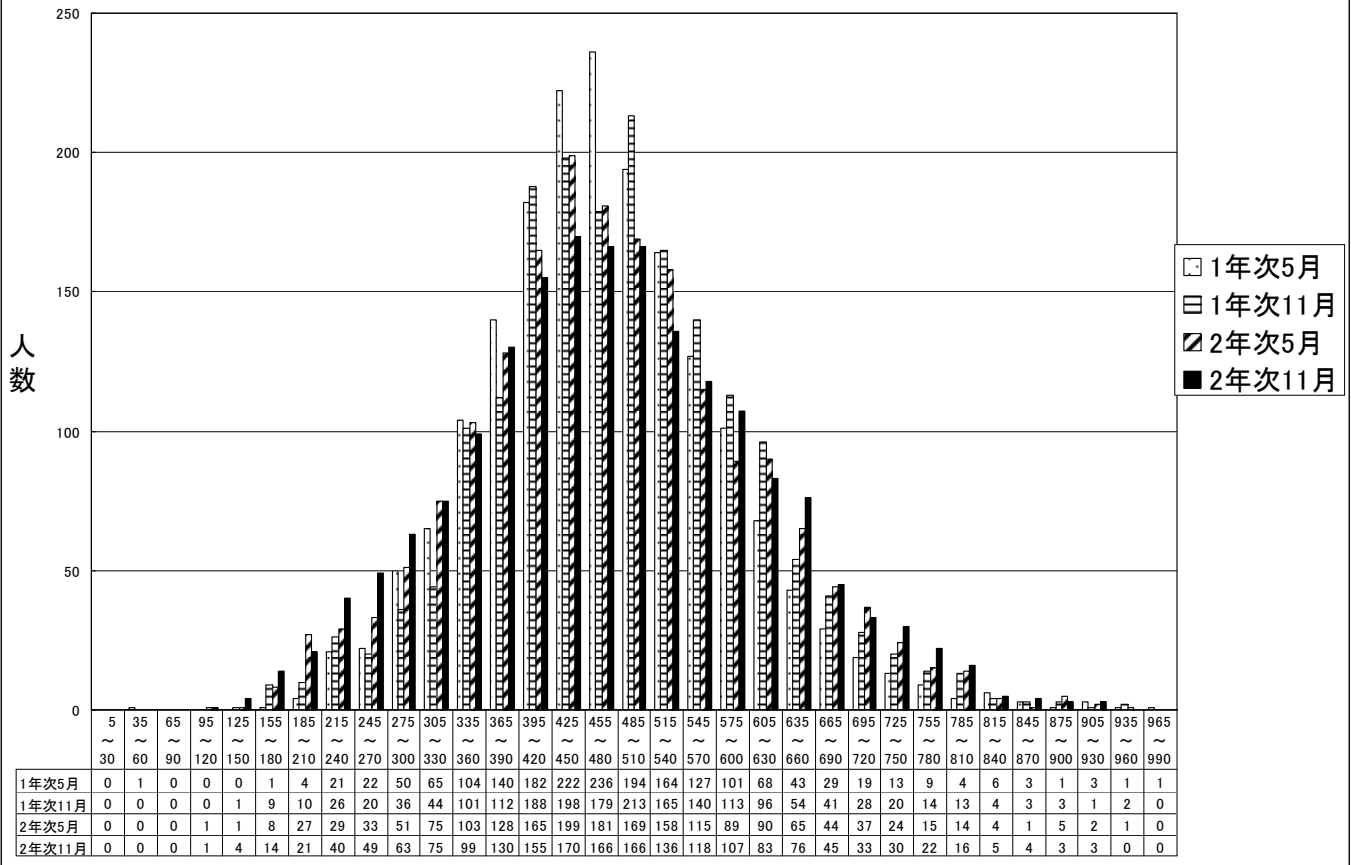


平成 22 年度入学生のスコアの推移

群	該当者数	1 年次 5 月		1 年次 11 月		2 年次 5 月		2 年次 11 月	
		平均	標準偏差	平均	標準偏差	平均	標準偏差	平均	標準偏差
全体	1834	472.2	110.7	485.5	119.1	475.9	128.7	475.0	136.4
総合科学部総合科学科	112	489.3	120.4	514.1	122.1	505.8	145.9	517.7	142.1
文学部人文学科	118	509.7	97.4	523.6	105.3	537.3	127.1	535.4	138.6
教育学部第一類 (学校教育系) 初等教育教員養成コース	133	457.0	92.1	469.6	98.7	440.0	116.6	439.5	114.8
教育学部第一類 (学校教育系) 特別支援教育教員養成コース	27	422.4	100.8	432.4	108.4	406.7	133.4	430.2	106.7
教育学部第二類 (科学文化教育系) 自然系コース	21	385.2	96.4	412.6	99.8	369.8	126.0	343.1	121.2
教育学部第二類 (科学文化教育系) 数理系コース	21	474.1	114.8	484.8	105.1	454.5	125.7	419.3	119.7
教育学部第二類 (科学文化教育系) 技術・情報系コース	7	342.9	74.1	323.6	57.6	295.7	65.6	310.0	59.7
教育学部第二類 (科学文化教育系) 社会系コース	16	482.8	98.6	501.6	101.4	506.3	97.1	489.7	121.6
教育学部第三類 (言語文化教育系) 国語文化系コース	20	481.3	73.2	472.5	68.4	414.5	124.7	434.5	124.5
教育学部第三類 (言語文化教育系) 英語文化系コース	3	725.0	44.4	795.0	25.0	783.3	51.1	798.3	34.0
教育学部第三類 (言語文化教育系) 日本語教育系コース	33	488.8	101.7	500.3	84.6	494.6	106.0	477.7	129.6
教育学部第四類 (生涯活動教育系) 健康スポーツ系コース	18	360.3	101.9	384.2	86.3	376.1	95.8	342.8	119.0
教育学部第四類 (生涯活動教育系) 人間生活系コース	22	439.1	84.1	492.1	65.0	461.8	75.6	451.4	98.9
教育学部第四類 (生涯活動教育系) 音楽文化系コース	20	480.3	104.2	486.5	112.9	485.8	126.3	464.8	113.0
教育学部第四類 (生涯活動教育系) 造形芸術系コース	13	422.3	167.5	429.6	156.7	454.2	181.0	438.1	180.0
教育学部第五類 (人間形成基礎系) 教育学系コース	19	511.6	77.7	518.2	120.3	531.1	103.8	540.0	107.1
教育学部第五類 (人間形成基礎系) 心理学系コース	23	540.0	83.1	542.8	91.2	541.5	123.3	518.7	115.5
法学部法学科昼間コース	83	538.6	97.9	560.9	98.4	539.2	123.4	571.0	119.2
法学部法学科夜間主コース	6	387.5	55.6	446.7	75.5	412.5	60.1	395.0	63.1
経済学部経済学科昼間コース	128	500.6	86.9	526.6	109.8	522.9	123.0	530.4	143.9
経済学部経済学科夜間主コース	13	405.4	98.6	392.3	127.0	395.0	97.3	373.5	89.5
理学部数学科	35	392.6	91.0	393.4	105.2	416.7	93.1	388.6	118.6
理学部物理科学科	52	442.8	105.3	450.1	108.2	445.3	109.7	432.3	116.2
理学部化学科	51	456.3	87.9	477.2	95.5	479.9	116.9	472.6	124.0
理学部生物科学科	32	443.3	81.7	483.9	95.1	467.0	102.3	460.6	90.3
理学部地球惑星システム学科	22	425.9	115.0	464.1	104.1	461.4	113.3	479.6	113.9
医学部医学科	73	649.7	133.1	636.9	134.1	581.6	175.1	562.2	196.8
医学部保健学科看護学専攻	54	469.7	90.2	488.9	81.7	454.5	98.6	433.2	117.7
医学部保健学科理学療法学専攻	29	431.9	80.9	418.1	131.7	417.1	99.8	376.2	128.9
医学部保健学科作業療法学専攻	29	399.7	106.4	416.7	92.5	408.1	79.7	369.7	111.2
歯学部歯学科	46	518.7	96.6	528.8	104.2	515.4	122.3	511.4	112.2
歯学部口腔健康科学科口腔保健衛生学専攻	11	425.5	93.7	477.7	88.6	405.9	124.1	456.4	96.3
歯学部口腔健康科学科口腔保健工学専攻	14	442.9	88.7	452.9	111.5	427.5	87.7	428.9	93.8
薬学部薬学科	36	543.1	102.7	569.0	113.1	549.0	114.8	532.4	125.9
薬学部薬科学科	21	522.4	90.6	543.8	107.7	529.1	93.6	513.6	136.7
工学部第一類 (機械システム工学系)	84	425.9	96.7	431.4	109.7	445.1	112.2	475.2	115.5
工学部第二類 (電気・電子・システム・情報系)	101	446.2	91.9	461.9	105.5	462.5	108.4	464.8	116.2
工学部第三類 (化学・バイオ・プロセス系)	99	442.6	92.8	436.3	112.7	443.0	110.3	444.9	112.2
工学部第四類 (建設・環境系)	108	434.7	81.1	429.1	100.2	435.0	105.2	437.5	104.6
生物生産学部生物生産学科	81	440.8	79.1	464.8	105.6	447.0	120.0	457.2	128.5

注：「該当者数」は、すべての受験機会のデータが揃っており比較が可能なデータ数を示す

平成22年度入学生 TOEIC(R) IPスコア度数分布 (N=1834)  
 (平成23年度第2回までの全回受験該当者のスコアの推移)



平成 23 年度入学生のスコアの推移

群	該当者数	1 年次 5 月		1 年次 11 月	
		平均	標準偏差	平均	標準偏差
全体	2251	472.6	114.3	479.8	120.6
総合科学部総合科学科	119	476.2	114.0	482.7	114.0
文学部人文学科	135	519.3	122.5	514.4	129.8
教育学部第一類 (学校教育系) 初等教育教員養成コース	151	487.2	95.7	499.3	94.1
教育学部第一類 (学校教育系) 障害児教育教員養成コース	30	398.7	81.9	410.7	60.7
教育学部第二類 (科学文化教育系) 自然系コース	27	386.9	107.2	384.3	119.8
教育学部第二類 (科学文化教育系) 数理系コース	20	469.8	125.1	482.0	123.6
教育学部第二類 (科学文化教育系) 技術・情報系コース	14	358.2	76.9	362.1	78.7
教育学部第二類 (科学文化教育系) 社会系コース	25	462.4	101.3	476.0	100.2
教育学部第三類 (言語文化教育系) 国語文化系コース	21	466.0	102.2	460.5	123.2
教育学部第三類 (言語文化教育系) 英語文化系コース	27	649.6	99.6	675.2	83.7
教育学部第三類 (言語文化教育系) 日本語教育系コース	35	497.9	95.8	534.0	108.1
教育学部第四類 (生涯活動教育系) 健康スポーツ系コース	36	415.3	118.3	411.4	128.2
教育学部第四類 (生涯活動教育系) 人間生活系コース	23	412.8	106.2	418.9	110.8
教育学部第四類 (生涯活動教育系) 音楽文化系コース	19	421.8	110.1	421.8	103.6
教育学部第四類 (生涯活動教育系) 造形芸術系コース	11	364.6	76.2	379.1	86.0
教育学部第五類 (人間形成基礎系) 教育学系コース	32	490.6	93.4	519.1	99.9
教育学部第五類 (人間形成基礎系) 心理学系コース	27	526.9	87.0	555.4	66.8
法学部法学科昼間コース	120	527.7	79.4	540.0	112.1
法学部法学科夜間主コース	32	392.2	96.4	393.6	108.2
経済学部経済学科昼間コース	139	485.6	101.8	492.7	97.6
経済学部経済学科夜間主コース	38	391.5	97.2	403.4	104.3
理学部数学科	48	431.5	112.3	423.9	133.3
理学部物理科学科	63	433.4	120.9	450.2	116.4
理学部化学科	57	435.7	91.6	452.5	103.2
理学部生物科学科	35	432.4	117.4	460.6	112.5
理学部地球惑星システム学科	26	425.2	102.3	468.1	111.7
医学部医学科	104	617.8	109.1	587.2	147.2
医学部保健学科看護学専攻	60	483.3	110.8	462.8	116.9
医学部保健学科理学療法学専攻	31	502.6	109.7	483.7	108.1
医学部保健学科作業療法学専攻	29	430.2	102.7	442.4	108.3
歯学部歯学科	39	491.5	90.4	532.1	100.6
歯学部口腔健康科学科口腔保健衛生学専攻	21	434.1	62.8	458.1	87.5
歯学部口腔健康科学科口腔保健工学専攻	19	424.7	57.5	443.2	85.2
薬学部薬学科	38	508.4	98.7	539.3	105.4
薬学部薬科学科	24	557.1	106.7	568.3	85.0
工学部第一類 (機械システム工学系)	95	455.0	98.4	464.8	107.9
工学部第二類 (電気・電子・システム・情報系)	124	460.0	100.7	466.4	107.5
工学部第三類 (化学・バイオ・プロセス系)	121	430.2	113.8	418.6	122.0
工学部第四類 (建設・環境系)	136	433.4	86.8	438.7	92.3
生物生産学部生物生産学科	100	449.7	80.9	476.2	93.3

注：「該当者数」は、すべての受験機会のデータが揃っており比較が可能なデータ数を示す



平成23年度入学生 TOEIC(R) IPスコア度数分布 (N=2251)  
 (平成23年度第2回までの全回受験該当者のスコアの推移)

