

平成 25 年度第 2 回 TOEIC(R) IP 全学一斉実施報告書

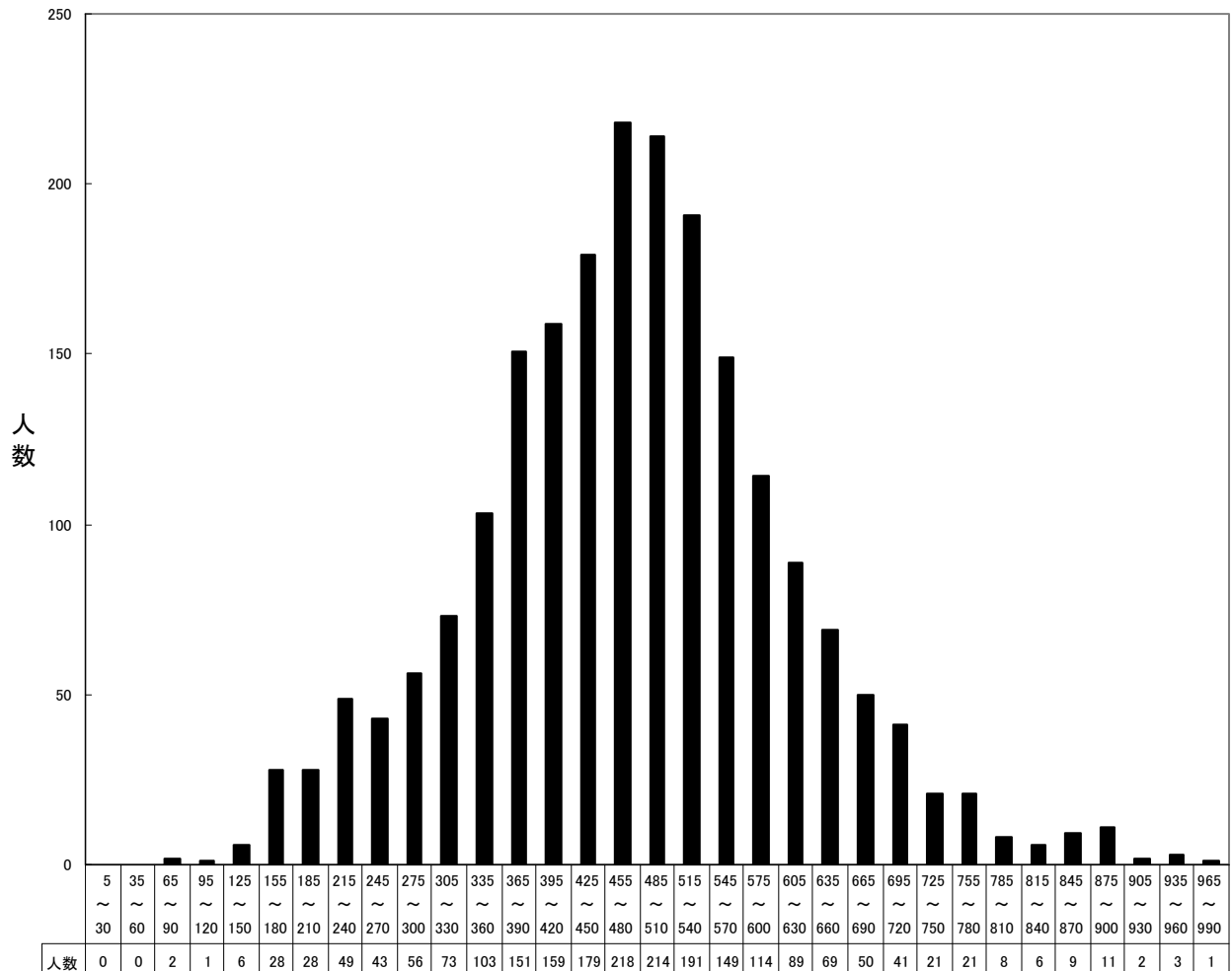
目次

1. 平成 24 年度入学生による受験結果 1
2. 平成 25 年度入学生による受験結果 3
3. 平成 24 年度入学生のスコアの推移 5
4. 平成 25 年度入学生のスコアの推移 7

平成 24 年度入学生による受験結果（平成 25 年度第 2 回）

群	受験者数	平均	標準偏差	最高	最低
全体	2095	475.6	136.8	990	65
総合科学部総合科学科	123	523.1	157.1	940	170
文学部人文学科	120	519.9	143.2	890	170
教育学部第一類（学校教育系）初等教育教員養成コース	145	473.5	110.1	780	160
教育学部第一類（学校教育系）特別支援教育教員養成コース	32	405.9	107.1	565	215
教育学部第二類（科学文化教育系）自然系コース	25	422.2	144.1	670	185
教育学部第二類（科学文化教育系）数理系コース	14	432.1	122.6	635	190
教育学部第二類（科学文化教育系）技術・情報系コース	15	304.7	111.8	550	175
教育学部第二類（科学文化教育系）社会系コース	19	460.0	77.6	585	280
教育学部第三類（言語文化教育系）国語文化系コース	19	398.4	97.0	565	230
教育学部第三類（言語文化教育系）英語文化系コース	23	770.2	120.2	905	500
教育学部第三類（言語文化教育系）日本語教育系コース	31	488.1	104.7	670	250
教育学部第四類（生涯活動教育系）健康スポーツ系コース	31	349.8	115.8	540	160
教育学部第四類（生涯活動教育系）人間生活系コース	20	458.3	127.3	690	235
教育学部第四類（生涯活動教育系）音楽文化系コース	19	435.0	113.1	620	225
教育学部第四類（生涯活動教育系）造形芸術系コース	14	392.9	114.6	620	205
教育学部第五類（人間形成基礎系）教育学系コース	28	517.9	133.7	770	150
教育学部第五類（人間形成基礎系）心理学系コース	26	538.5	84.2	720	380
法学部法学科昼間コース	118	533.9	143.6	885	170
法学部法学科夜間主コース	17	382.7	103.2	610	210
経済学部経済学科昼間コース	134	504.3	120.3	865	150
経済学部経済学科夜間主コース	22	364.8	151.2	655	170
理学部数学科	43	384.8	123.6	670	95
理学部物理科学科	53	430.9	122.1	790	155
理学部化学科	51	441.0	108.5	710	200
理学部生物科学科	31	431.3	114.9	685	195
理学部地球惑星システム学科	28	492.3	159.7	780	150
医学部医学科	82	490.9	194.0	780	145
医学部保健学科看護学専攻	58	451.0	103.9	700	145
医学部保健学科理学療法学専攻	29	528.6	105.1	790	275
医学部保健学科作業療法学専攻	28	444.1	106.9	655	175
歯学部歯学科	43	477.1	126.1	830	260
歯学部口腔健康科学科口腔保健衛生学専攻	20	422.8	70.1	520	255
歯学部口腔健康科学科口腔保健工学専攻	22	417.3	109.7	665	180
薬学部薬学科	38	534.1	160.4	890	210
薬学部薬科学科	19	471.1	118.9	645	195
工学部第一類（機械システム工学系）	91	489.0	114.8	935	240
工学部第二類（電気・電子・システム・情報系）	127	467.0	115.4	740	65
工学部第三類（化学・バイオ・プロセス系）	109	463.6	110.6	960	200
工学部第四類（建設・環境系）	129	443.2	111.4	990	160
生物生産学部生物生産学科	99	487.2	122.8	815	225

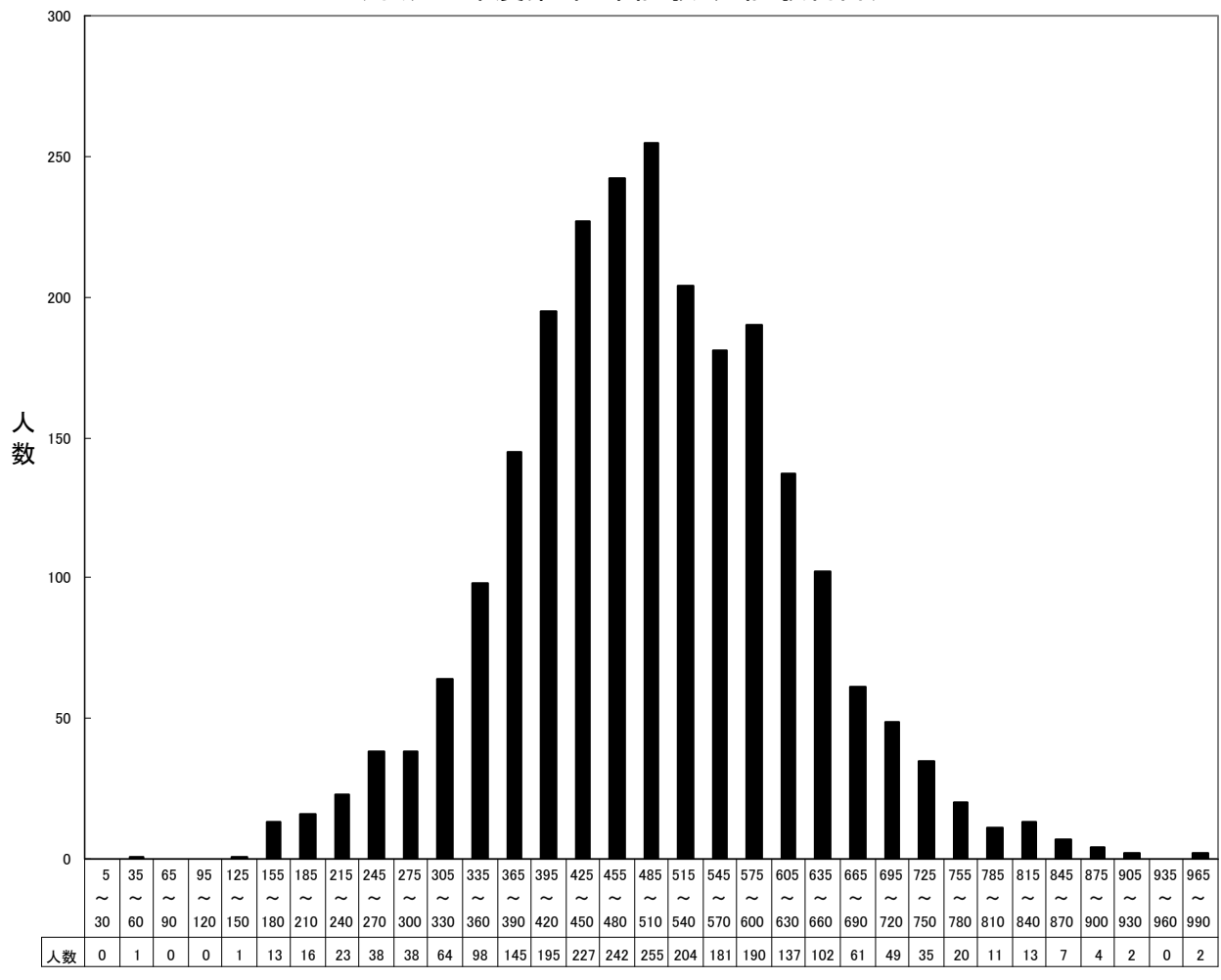
平成24年度入学生 TOEIC(R) IPスコア度数分布(N=2095)
 (平成25年度第2回本試験・追試験合計)



平成 25 年度入学生による受験結果（平成 25 年度第 2 回）

群	受験者数	平均	標準偏差	最高	最低
全体	2374	497.2	124.0	985	60
総合科学部総合科学科	130	522.4	136.1	970	240
文学部人文学科	146	519.4	112.1	820	210
教育学部第一類（学校教育系）初等教育教員養成コース	156	491.3	102.9	835	170
教育学部第一類（学校教育系）特別支援教育教員養成コース	29	459.3	102.3	745	185
教育学部第二類（科学文化教育系）自然系コース	29	443.3	94.8	610	205
教育学部第二類（科学文化教育系）数理系コース	25	465.8	137.4	765	200
教育学部第二類（科学文化教育系）技術・情報系コース	18	381.1	79.3	615	240
教育学部第二類（科学文化教育系）社会系コース	20	448.5	103.9	575	205
教育学部第三類（言語文化教育系）国語文化系コース	23	443.7	95.4	590	225
教育学部第三類（言語文化教育系）英語文化系コース	27	685.9	84.5	880	480
教育学部第三類（言語文化教育系）日本語教育系コース	38	526.3	115.4	835	185
教育学部第四類（生涯活動教育系）健康スポーツ系コース	35	397.4	117.0	620	175
教育学部第四類（生涯活動教育系）人間生活系コース	23	421.5	102.1	625	185
教育学部第四類（生涯活動教育系）音楽文化系コース	22	417.1	113.0	575	215
教育学部第四類（生涯活動教育系）造形芸術系コース	12	445.4	179.5	730	185
教育学部第五類（人間形成基礎系）教育学系コース	28	554.3	112.4	830	250
教育学部第五類（人間形成基礎系）心理学系コース	28	598.2	93.1	775	395
法学部法学科昼間コース	139	551.1	118.1	825	150
法学部法学科夜間主コース	25	366.0	112.0	585	230
経済学部経済学科昼間コース	148	489.3	114.7	880	240
経済学部経済学科夜間主コース	37	396.9	119.2	625	60
理学部数学科	47	434.0	103.4	620	155
理学部物理科学科	72	494.5	114.9	795	200
理学部化学科	59	488.7	120.4	890	245
理学部生物科学科	37	475.3	89.4	675	315
理学部地球惑星システム学科	25	487.4	121.2	715	185
医学部医学科	109	572.3	176.7	985	170
医学部保健学科看護学専攻	61	491.0	88.9	675	255
医学部保健学科理学療法学専攻	33	497.0	111.9	745	300
医学部保健学科作業療法学専攻	29	446.7	73.2	630	290
歯学部歯学科	50	533.6	125.4	785	180
歯学部口腔健康科学科口腔保健衛生学専攻	22	459.8	91.5	595	285
歯学部口腔健康科学科口腔保健工学専攻	19	460.0	119.1	695	220
薬学部薬学科	38	584.1	110.8	820	300
薬学部薬科学科	21	556.2	137.4	795	175
工学部第一類（機械システム工学系）	113	506.7	109.9	855	250
工学部第二類（電気・電子・システム・情報系）	141	496.1	107.6	880	210
工学部第三類（化学・バイオ・プロセス系）	117	449.6	104.1	910	180
工学部第四類（建設・環境系）	137	470.3	101.9	930	180
生物生産学部生物生産学科	106	513.9	107.4	745	220

平成25年度入学生 TOEIC(R) IPスコア度数分布(N=2374)
 (平成25年度第2回本試験・追試験合計)

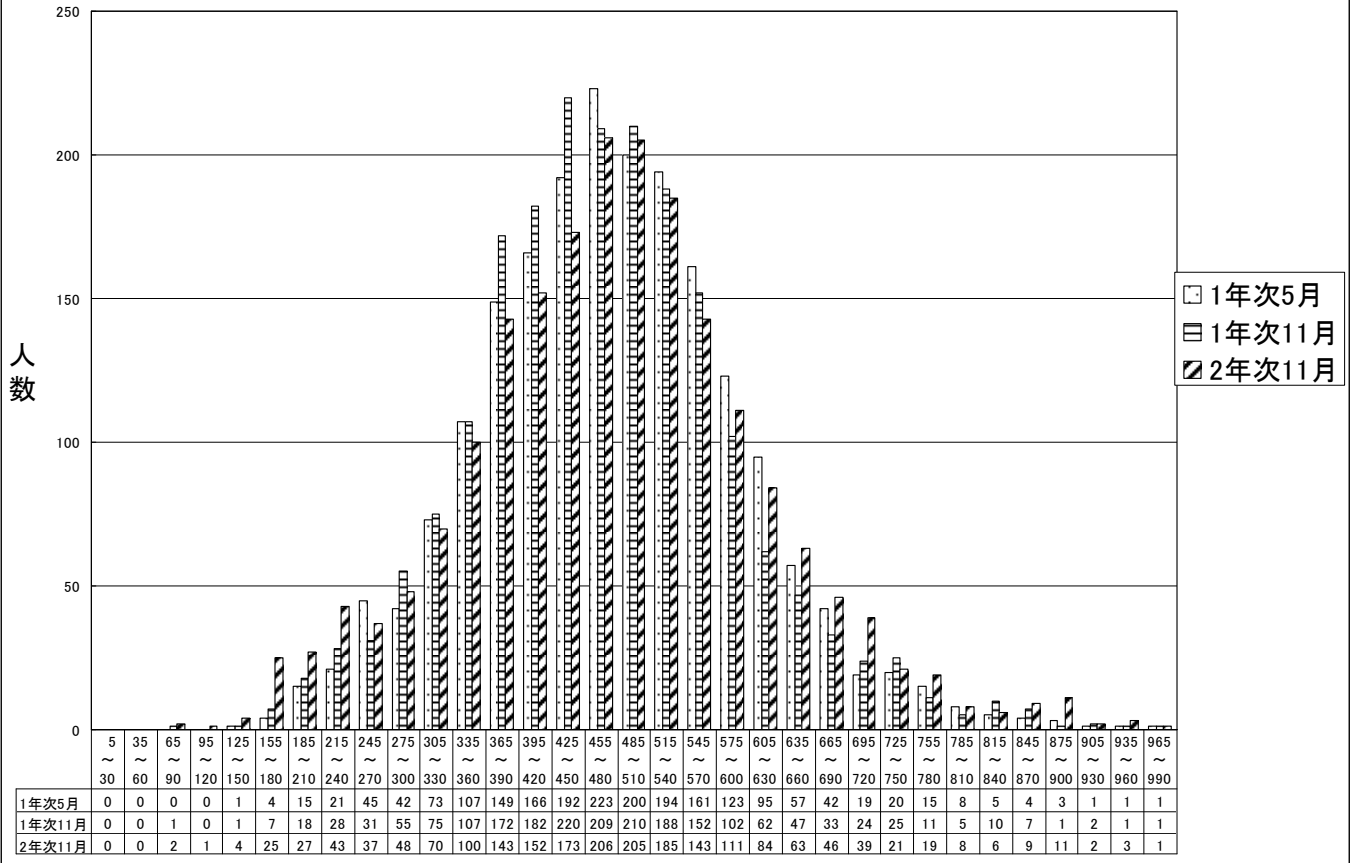


平成 24 年度入学生のスコアの推移

群	該当者数	1 年次 5 月		1 年次 11 月		2 年次 11 月	
		平均	標準偏差	平均	標準偏差	平均	標準偏差
全体	1987	478.9	118.6	471.0	119.2	477.4	135.8
総合科学部総合科学科	122	502.2	130.6	502.4	130.5	522.8	157.7
文学部人文学科	115	492.4	108.8	478.8	124.6	518.1	143.0
教育学部第一類 (学校教育系) 初等教育教員養成コース	138	483.0	103.7	465.6	97.4	475.0	107.5
教育学部第一類 (学校教育系) 特別支援教育教員養成コース	31	412.9	71.0	407.4	72.1	412.1	102.9
教育学部第二類 (科学文化教育系) 自然系コース	22	414.6	129.5	427.5	132.5	409.1	143.8
教育学部第二類 (科学文化教育系) 数理系コース	13	470.4	83.1	471.2	77.7	430.4	127.5
教育学部第二類 (科学文化教育系) 技術・情報系コース	13	343.5	85.3	343.5	89.4	320.4	111.6
教育学部第二類 (科学文化教育系) 社会系コース	14	461.4	84.8	474.6	70.0	460.0	79.7
教育学部第三類 (言語文化教育系) 国語文化系コース	18	439.4	68.8	400.3	80.9	403.3	97.4
教育学部第三類 (言語文化教育系) 英語文化系コース	23	709.8	116.7	692.8	110.3	770.2	120.2
教育学部第三類 (言語文化教育系) 日本語教育系コース	31	459.4	89.6	497.3	85.8	488.1	104.7
教育学部第四類 (生涯活動教育系) 健康スポーツ系コース	29	364.0	110.1	359.5	97.4	348.3	119.7
教育学部第四類 (生涯活動教育系) 人間生活系コース	20	457.8	107.0	436.5	88.8	458.3	127.3
教育学部第四類 (生涯活動教育系) 音楽文化系コース	16	458.8	90.7	429.7	106.0	444.4	113.0
教育学部第四類 (生涯活動教育系) 造形芸術系コース	14	375.7	114.2	407.1	75.6	392.9	114.6
教育学部第五類 (人間形成基礎系) 教育学系コース	25	512.8	83.2	534.4	94.7	526.4	138.1
教育学部第五類 (人間形成基礎系) 心理学系コース	25	517.8	86.5	521.8	104.4	536.4	85.2
法学部法学科昼間コース	110	531.2	105.4	539.8	106.9	534.3	145.0
法学部法学科夜間主コース	14	390.0	89.7	372.9	96.9	373.2	93.1
経済学部経済学科昼間コース	132	488.0	109.8	475.9	105.5	503.3	120.5
経済学部経済学科夜間主コース	16	351.6	122.3	359.1	125.5	340.3	154.7
理学部数学科	36	399.0	125.4	395.8	110.6	392.8	129.7
理学部物理科学科	52	447.5	98.4	432.3	96.6	430.8	123.3
理学部化学科	49	438.7	106.2	441.0	118.2	441.1	110.5
理学部生物科学科	31	436.8	98.7	423.2	127.1	431.3	114.9
理学部地球惑星システム学科	24	468.1	88.8	477.7	90.0	521.7	105.5
医学部医学科	72	630.4	105.4	560.6	153.6	496.0	190.0
医学部保健学科看護学専攻	57	474.6	91.2	444.0	101.1	450.0	104.6
医学部保健学科理学療法学専攻	29	507.9	103.8	500.3	67.7	528.6	105.1
医学部保健学科作業療法学専攻	28	484.6	67.5	452.5	102.7	444.1	106.9
歯学部歯学科	43	506.4	124.2	492.8	119.3	477.1	126.1
歯学部口腔健康科学科口腔保健衛生学専攻	20	437.8	79.9	439.0	54.1	422.8	70.1
歯学部口腔健康科学科口腔保健工学専攻	22	434.8	74.6	415.7	82.5	417.3	109.7
薬学部薬学科	36	599.6	121.8	574.3	133.8	539.4	154.7
薬学部薬科学科	19	524.7	115.2	509.0	131.2	471.1	118.9
工学部第一類 (機械システム工学系)	84	466.8	104.9	455.4	106.1	496.9	113.6
工学部第二類 (電気・電子・システム・情報系)	126	467.4	89.0	469.4	89.2	466.6	115.8
工学部第三類 (化学・バイオ・プロセス系)	99	444.1	119.8	434.2	105.5	462.4	111.4
工学部第四類 (建設・環境系)	121	431.2	101.6	428.1	102.8	440.4	109.7
生物生産学部生物生産学科	98	480.2	105.7	496.8	118.8	489.4	121.4

注：「該当者数」は、すべての受験機会のデータが揃っており比較が可能なデータ数を示す

平成24年度入学生 TOEIC(R) IPスコア度数分布 (N=1987)
 (平成25年度第2回までの全回受験該当者のスコアの推移)



平成 25 年度入学生のスコアの推移

群	該当者数	1 年次 5 月		1 年次 11 月	
		平均	標準偏差	平均	標準偏差
全体	2366	475.2	118.4	497.6	123.9
総合科学部総合科学科	130	484.1	128.3	522.4	136.1
文学部人文学科	146	486.3	113.7	519.4	112.1
教育学部第一類 (学校教育系) 初等教育教員養成コース	156	471.4	97.5	491.3	102.9
教育学部第一類 (学校教育系) 障害児教育教員養成コース	29	426.2	118.5	459.3	102.3
教育学部第二類 (科学文化教育系) 自然系コース	29	414.1	110.1	443.3	94.8
教育学部第二類 (科学文化教育系) 数理系コース	25	453.8	111.7	465.8	137.4
教育学部第二類 (科学文化教育系) 技術・情報系コース	18	349.4	81.5	381.1	79.3
教育学部第二類 (科学文化教育系) 社会系コース	20	431.0	82.9	448.5	103.9
教育学部第三類 (言語文化教育系) 国語文化系コース	23	443.5	94.3	443.7	95.4
教育学部第三類 (言語文化教育系) 英語文化系コース	27	625.4	108.9	685.9	84.5
教育学部第三類 (言語文化教育系) 日本語教育系コース	38	469.9	113.6	526.3	115.4
教育学部第四類 (生涯活動教育系) 健康スポーツ系コース	34	370.4	101.0	393.2	116.1
教育学部第四類 (生涯活動教育系) 人間生活系コース	23	413.9	104.5	421.5	102.1
教育学部第四類 (生涯活動教育系) 音楽文化系コース	22	405.5	104.4	417.1	113.0
教育学部第四類 (生涯活動教育系) 造形芸術系コース	12	407.1	149.1	445.4	179.5
教育学部第五類 (人間形成基礎系) 教育学系コース	28	503.6	115.3	554.3	112.4
教育学部第五類 (人間形成基礎系) 心理学系コース	28	507.7	77.0	598.2	93.1
法学部法学科昼間コース	139	533.0	98.9	551.1	118.1
法学部法学科夜間主コース	24	354.8	99.1	370.8	111.8
経済学部経済学科昼間コース	148	467.4	104.4	489.3	114.7
経済学部経済学科夜間主コース	37	382.0	93.7	396.9	119.2
理学部数学科	47	395.2	95.5	434.0	103.4
理学部物理科学科	71	469.5	102.8	496.0	115.1
理学部化学科	59	458.9	119.0	488.7	120.4
理学部生物科学科	37	459.1	108.8	475.3	89.4
理学部地球惑星システム学科	25	442.2	120.3	487.4	121.2
医学部医学科	108	653.3	105.2	576.0	173.2
医学部保健学科看護学専攻	61	478.0	84.4	491.0	88.9
医学部保健学科理学療法学専攻	33	485.2	103.5	497.0	111.9
医学部保健学科作業療法学専攻	29	406.4	85.3	446.7	73.2
歯学部歯学科	50	526.3	95.2	533.6	125.4
歯学部口腔健康科学科口腔保健衛生学専攻	22	435.2	59.6	459.8	91.5
歯学部口腔健康科学科口腔保健工学専攻	19	442.1	66.8	460.0	119.1
薬学部薬学科	38	565.3	94.4	584.1	110.8
薬学部薬科学科	21	555.5	140.4	556.2	137.4
工学部第一類 (機械システム工学系)	113	488.3	104.4	506.7	109.9
工学部第二類 (電気・電子・システム・情報系)	141	465.6	102.1	496.1	107.6
工学部第三類 (化学・バイオ・プロセス系)	116	422.8	93.9	449.9	104.5
工学部第四類 (建設・環境系)	134	452.7	106.8	470.9	102.4
生物生産学部生物生産学科	106	459.3	93.5	513.9	107.4

注：「該当者数」は、すべての受験機会のデータが揃っており比較が可能なデータ数を示す

平成25年度入学生 TOEIC(R) IPスコア度数分布 (N=2366)
 (平成25年度第2回までの全回受験該当者のスコアの推移)

