

平成 26 年度第 1 回 TOEIC(R) IP 全学一斉実施報告書

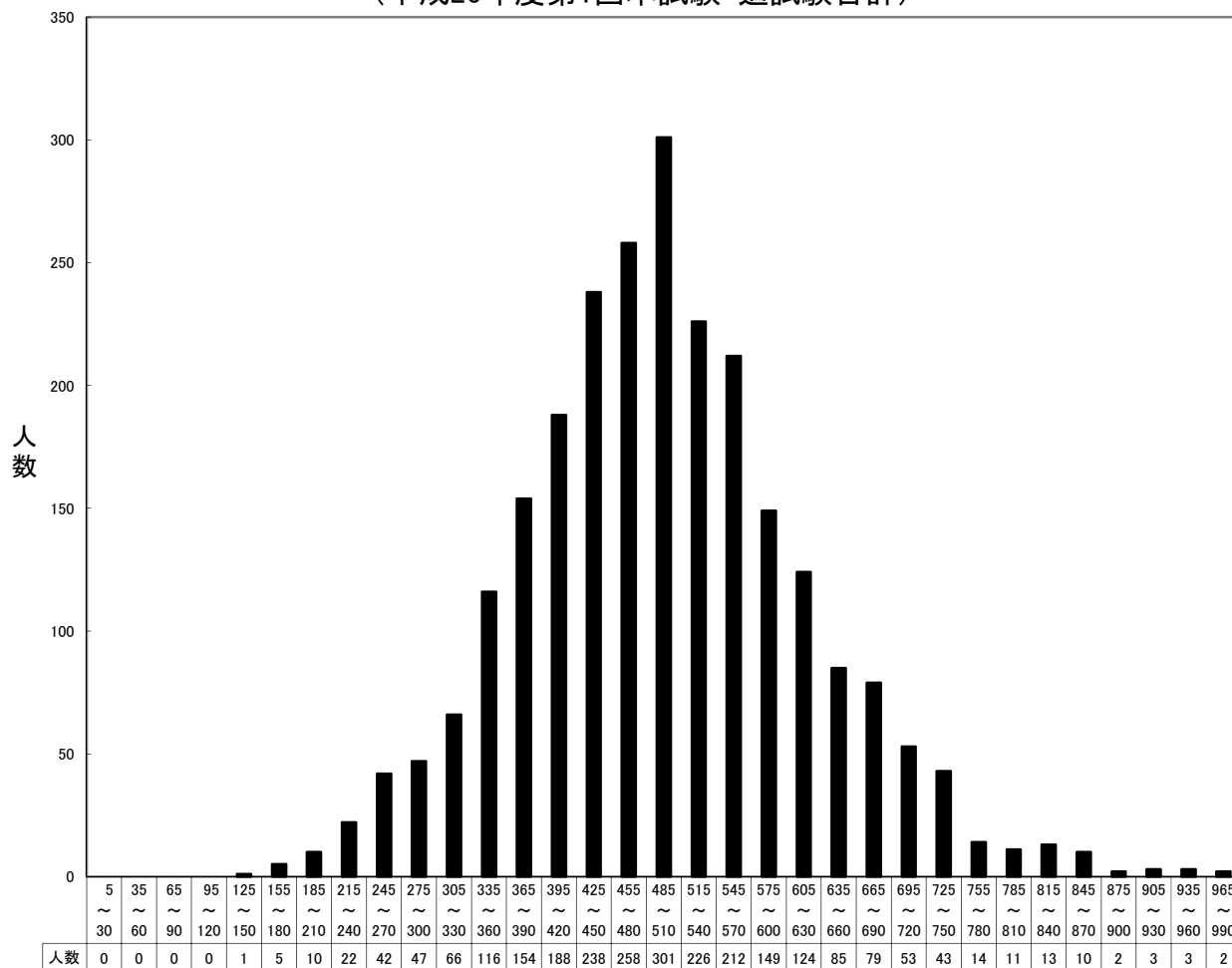
目次

1. 平成 26 年度入学生による受験結果 . . . . . 1
2. 平成 22 年度から平成 26 年度入学生の 1 年次前期受験スコアの比較 . 3

平成 26 年度入学生による受験結果（平成 26 年度第 1 回）

| 群                           | 受験者数 | 平均    | 標準偏差  | 最高  | 最低  |
|-----------------------------|------|-------|-------|-----|-----|
| 全体                          | 2477 | 496.9 | 122.4 | 985 | 140 |
| 総合科学部総合科学科                  | 140  | 509.9 | 126.8 | 920 | 215 |
| 文学部人文学科                     | 144  | 540.0 | 125.8 | 945 | 235 |
| 教育学部第一類（学校教育系）初等教育教員養成コース   | 155  | 475.4 | 94.6  | 690 | 215 |
| 教育学部第一類（学校教育系）特別支援教育教員養成コース | 29   | 413.1 | 83.4  | 570 | 270 |
| 教育学部第二類（科学文化教育系）自然系コース      | 28   | 444.5 | 97.4  | 675 | 235 |
| 教育学部第二類（科学文化教育系）数理系コース      | 23   | 460.7 | 112.1 | 635 | 215 |
| 教育学部第二類（科学文化教育系）技術・情報系コース   | 17   | 338.8 | 111.8 | 665 | 195 |
| 教育学部第二類（科学文化教育系）社会系コース      | 24   | 513.1 | 95.9  | 720 | 385 |
| 教育学部第三類（言語文化教育系）国語文化系コース    | 23   | 440.4 | 109.0 | 600 | 255 |
| 教育学部第三類（言語文化教育系）英語文化系コース    | 29   | 637.4 | 110.5 | 860 | 475 |
| 教育学部第三類（言語文化教育系）日本語教育系コース   | 36   | 491.4 | 85.6  | 710 | 315 |
| 教育学部第四類（生涯活動教育系）健康スポーツ系コース  | 35   | 373.4 | 122.6 | 655 | 170 |
| 教育学部第四類（生涯活動教育系）人間生活系コース    | 23   | 407.8 | 139.8 | 695 | 140 |
| 教育学部第四類（生涯活動教育系）音楽文化系コース    | 24   | 449.4 | 109.9 | 695 | 255 |
| 教育学部第四類（生涯活動教育系）造形芸術系コース    | 14   | 458.2 | 132.9 | 680 | 220 |
| 教育学部第五類（人間形成基礎系）教育学系コース     | 31   | 535.5 | 112.0 | 860 | 360 |
| 教育学部第五類（人間形成基礎系）心理学系コース     | 27   | 513.7 | 96.3  | 670 | 330 |
| 法学部法学科昼間コース                 | 149  | 551.6 | 96.8  | 875 | 310 |
| 法学部法学科夜間主コース                | 36   | 386.4 | 109.9 | 600 | 170 |
| 経済学部経済学科昼間コース               | 155  | 489.2 | 104.5 | 745 | 230 |
| 経済学部経済学科夜間主コース              | 62   | 373.6 | 89.3  | 635 | 175 |
| 理学部数学科                      | 48   | 445.2 | 107.0 | 725 | 215 |
| 理学部物理科学科                    | 69   | 477.2 | 133.5 | 820 | 170 |
| 理学部化学科                      | 65   | 473.5 | 103.0 | 710 | 260 |
| 理学部生物科学科                    | 36   | 493.6 | 109.4 | 730 | 235 |
| 理学部地球惑星システム学科               | 25   | 446.8 | 127.0 | 705 | 185 |
| 医学部医学科                      | 120  | 668.8 | 119.8 | 985 | 380 |
| 医学部保健学科看護学専攻                | 60   | 531.4 | 92.0  | 720 | 350 |
| 医学部保健学科理学療法学専攻              | 31   | 500.0 | 81.3  | 690 | 350 |
| 医学部保健学科作業療法学専攻              | 31   | 479.0 | 95.6  | 695 | 305 |
| 歯学部歯学科                      | 52   | 550.9 | 112.7 | 960 | 350 |
| 歯学部口腔健康科学科口腔保健学専攻           | 20   | 460.0 | 81.1  | 605 | 325 |
| 歯学部口腔健康科学科口腔工学専攻            | 22   | 445.0 | 81.8  | 575 | 285 |
| 薬学部薬学科                      | 38   | 602.9 | 115.8 | 820 | 335 |
| 薬学部薬科学科                     | 22   | 597.1 | 104.1 | 750 | 345 |
| 工学部第一類（機械システム工学系）           | 111  | 473.8 | 96.9  | 745 | 245 |
| 工学部第二類（電気・電子・システム・情報系）      | 144  | 481.6 | 100.8 | 870 | 255 |
| 工学部第三類（化学・バイオ・プロセス系）        | 129  | 466.1 | 107.8 | 845 | 200 |
| 工学部第四類（建設・環境系）              | 146  | 481.8 | 94.6  | 895 | 270 |
| 生物生産学部生物生産学科                | 104  | 488.8 | 94.0  | 770 | 290 |

平成26年度入学生 TOEIC(R) IPスコア度数分布(N= 2477)  
 (平成26年度第1回本試験・追試験合計)



平成 22 年度から平成 26 年度入学生の 1 年次前期受験スコアの比較

| 群                           | 平成 26 年度入学生 |       | 平成 25 年度入学生 |       | 平成 24 年度入学生 |       | 平成 23 年度入学生 |       | 平成 22 年度入学生 |       |
|-----------------------------|-------------|-------|-------------|-------|-------------|-------|-------------|-------|-------------|-------|
|                             | 平均          | 標準偏差  | 平均          | 標準偏差  | 平均          | 標準偏差  | 平均          | 標準偏差  | 平均          | 標準偏差  |
| 全体                          | 496.9       | 122.4 | 474.6       | 120.6 | 476.9       | 123.3 | 471.7       | 116.1 | 466.6       | 117.0 |
| 総合科学部総合科学科                  | 509.9       | 126.8 | 482.5       | 128.7 | 505.0       | 139.5 | 476.8       | 118.1 | 484.4       | 129.2 |
| 文学部人文学科                     | 540.0       | 125.8 | 482.9       | 114.9 | 490.4       | 107.6 | 514.6       | 129.5 | 502.3       | 104.0 |
| 教育学部第一類(学校教育系)初等教育教員養成コース   | 475.4       | 94.6  | 469.4       | 100.0 | 484.0       | 103.6 | 488.0       | 95.6  | 447.8       | 97.1  |
| 教育学部第一類(学校教育系)特別支援教育教員養成コース | 413.1       | 83.4  | 425.0       | 116.6 | 410.5       | 69.5  | 398.7       | 81.9  | 405.0       | 104.5 |
| 教育学部第二類(科学文化教育系)自然系コース      | 444.5       | 97.4  | 414.1       | 110.1 | 394.1       | 130.8 | 381.4       | 109.0 | 388.2       | 100.9 |
| 教育学部第二類(科学文化教育系)数理系コース      | 460.7       | 112.1 | 452.3       | 109.7 | 460.7       | 94.1  | 471.8       | 121.3 | 476.1       | 112.5 |
| 教育学部第二類(科学文化教育系)技術・情報系コース   | 338.8       | 111.8 | 349.4       | 81.5  | 323.8       | 88.1  | 341.9       | 85.7  | 337.9       | 68.4  |
| 教育学部第二類(科学文化教育系)社会系コース      | 513.1       | 95.9  | 431.0       | 82.9  | 460.2       | 70.0  | 462.4       | 101.3 | 473.0       | 101.3 |
| 教育学部第三類(言語文化教育系)国語文化系コース    | 440.4       | 109.0 | 443.5       | 94.3  | 434.4       | 85.1  | 472.1       | 103.7 | 479.0       | 71.2  |
| 教育学部第三類(言語文化教育系)英語文化系コース    | 637.4       | 110.5 | 624.1       | 107.0 | 705.2       | 112.9 | 644.5       | 99.0  | 624.1       | 90.1  |
| 教育学部第三類(言語文化教育系)日本語教育系コース   | 491.4       | 85.6  | 469.9       | 113.6 | 467.7       | 91.5  | 488.8       | 101.0 | 488.3       | 97.6  |
| 教育学部第四類(生涯活動教育系)健康スポーツ系コース  | 373.4       | 122.6 | 370.4       | 101.0 | 367.4       | 107.4 | 415.3       | 118.3 | 359.6       | 100.0 |
| 教育学部第四類(生涯活動教育系)人間生活系コース    | 407.8       | 139.8 | 413.3       | 102.2 | 451.9       | 100.1 | 412.8       | 106.2 | 439.8       | 79.7  |
| 教育学部第四類(生涯活動教育系)音楽文化系コース    | 449.4       | 109.9 | 402.7       | 100.2 | 429.6       | 93.3  | 411.7       | 114.5 | 480.8       | 121.8 |
| 教育学部第四類(生涯活動教育系)造形芸術系コース    | 458.2       | 132.9 | 407.1       | 149.1 | 383.0       | 113.6 | 364.6       | 76.2  | 422.3       | 167.5 |
| 教育学部第五類(人間形成基礎系)教育学系コース     | 535.5       | 112.0 | 506.5       | 112.6 | 511.6       | 80.1  | 490.6       | 91.9  | 499.7       | 71.4  |
| 教育学部第五類(人間形成基礎系)心理学系コース     | 513.7       | 96.3  | 507.7       | 77.0  | 517.3       | 84.8  | 526.9       | 87.0  | 547.1       | 82.8  |
| 法学部法学科昼間コース                 | 551.6       | 96.8  | 534.5       | 102.2 | 537.4       | 113.0 | 518.5       | 87.7  | 524.7       | 106.2 |
| 法学部法学科夜間主コース                | 386.4       | 109.9 | 388.2       | 142.9 | 377.6       | 84.9  | 401.9       | 103.1 | 364.0       | 79.9  |
| 経済学部経済学科昼間コース               | 489.2       | 104.5 | 468.3       | 104.4 | 480.7       | 109.9 | 485.1       | 101.4 | 500.5       | 91.1  |
| 経済学部経済学科夜間主コース              | 373.6       | 89.3  | 366.3       | 99.6  | 350.1       | 96.4  | 391.2       | 91.9  | 382.0       | 111.5 |
| 理学部数学科                      | 445.2       | 107.0 | 395.2       | 95.5  | 415.2       | 129.2 | 428.9       | 112.6 | 390.0       | 90.2  |
| 理学部物理科学科                    | 477.2       | 133.5 | 469.9       | 102.1 | 447.2       | 100.3 | 435.0       | 117.0 | 431.4       | 106.8 |
| 理学部化学科                      | 473.5       | 103.0 | 458.9       | 119.0 | 431.7       | 102.5 | 434.9       | 97.2  | 444.6       | 96.6  |
| 理学部生物科学科                    | 493.6       | 109.4 | 459.6       | 105.9 | 434.4       | 101.6 | 432.4       | 117.4 | 430.9       | 93.9  |
| 理学部地球惑星システム学科               | 446.8       | 127.0 | 442.2       | 120.3 | 470.9       | 123.4 | 425.2       | 102.3 | 405.4       | 124.7 |
| 医学部医学科                      | 668.8       | 119.8 | 660.4       | 107.5 | 633.8       | 107.2 | 621.3       | 113.9 | 638.9       | 140.3 |
| 医学部保健学科看護学専攻                | 531.4       | 92.0  | 479.4       | 84.3  | 468.8       | 90.6  | 481.2       | 111.1 | 463.1       | 93.7  |
| 医学部保健学科理学療法学専攻              | 500.0       | 81.3  | 485.2       | 103.5 | 507.0       | 102.1 | 502.6       | 109.7 | 426.8       | 84.2  |
| 医学部保健学科作業療法学専攻              | 479.0       | 95.6  | 407.0       | 83.9  | 488.7       | 67.1  | 439.7       | 102.5 | 404.2       | 107.4 |
| 歯学部歯学科                      | 550.9       | 112.7 | 523.3       | 102.8 | 487.5       | 143.2 | 496.2       | 93.7  | 508.0       | 98.6  |
| 歯学部口腔健康科学科口腔保健学専攻           | 460.0       | 81.1  | 432.0       | 60.3  | 444.3       | 83.4  | 439.6       | 66.5  | 412.8       | 83.3  |
| 歯学部口腔健康科学科口腔工学専攻            | 445.0       | 81.8  | 449.5       | 72.9  | 434.8       | 74.6  | 418.8       | 62.1  | 455.8       | 85.9  |
| 薬学部薬学科                      | 602.9       | 115.8 | 565.3       | 94.4  | 598.3       | 118.8 | 501.5       | 106.4 | 547.4       | 101.7 |
| 薬学部薬科学科                     | 597.1       | 104.1 | 555.2       | 137.0 | 542.1       | 126.6 | 574.0       | 134.4 | 521.4       | 88.6  |
| 工学部第一類(機械システム工学系)           | 473.8       | 96.9  | 487.8       | 103.6 | 473.8       | 118.8 | 453.0       | 97.3  | 414.4       | 94.8  |
| 工学部第二類(電気・電子・システム・情報系)      | 481.6       | 100.8 | 466.9       | 102.9 | 464.4       | 92.5  | 454.6       | 100.9 | 441.0       | 96.1  |
| 工学部第三類(化学・バイオ・プロセス系)        | 466.1       | 107.8 | 424.1       | 93.8  | 445.2       | 112.9 | 428.6       | 113.8 | 440.2       | 91.8  |
| 工学部第四類(建設・環境系)              | 481.8       | 94.6  | 445.4       | 108.1 | 433.5       | 105.5 | 432.5       | 85.5  | 432.8       | 84.9  |
| 生物生産学部生物生産学科                | 488.8       | 94.0  | 458.8       | 93.2  | 474.7       | 106.8 | 447.7       | 79.7  | 441.0       | 79.5  |

注. 改組・名称変更等があった場合には最新の名称のみ示している