

平成 26 年度第 2 回 TOEIC(R) IP 全学一斉実施報告書

目次

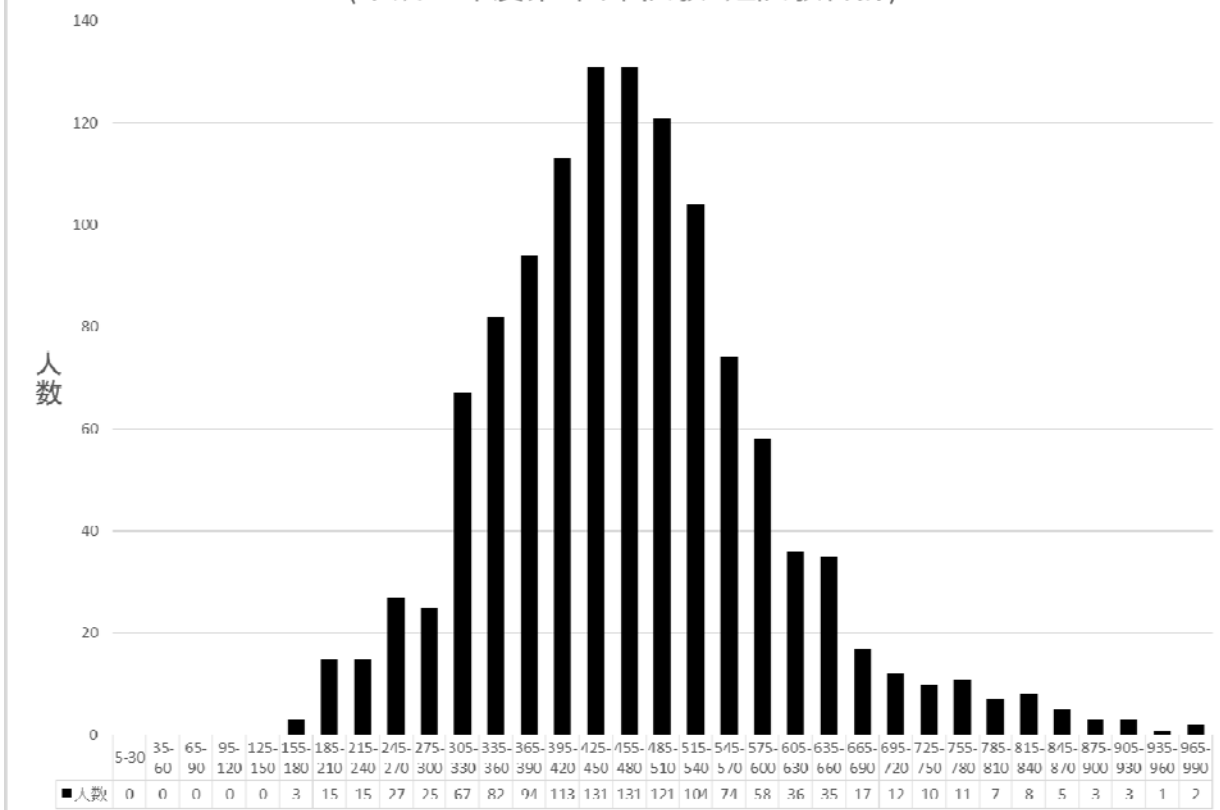
1. 平成 24 年度入学生による受験結果 1
2. 平成 25 年度入学生による受験結果 3
3. 平成 24 年度入学生のスコアの推移 5
4. 平成 25 年度入学生のスコアの推移 7

平成 24 年度入学生による受験結果（平成 26 年度第 2 回）

群	受験者数	平均	標準偏差	最高	最低
全体	1210	468.6	127.4	985	165
総合科学部総合科学科	73	527.3	154.5	965	260
文学部人文学科	82	513.0	141.6	865	230
教育学部第一類（学校教育系）初等教育教員養成コース	44	485.7	132.3	780	230
教育学部第一類（学校教育系）特別支援教育教員養成コース	18	386.4	80.6	500	205
教育学部第二類（科学文化教育系）自然系コース	18	371.1	123.9	620	210
教育学部第二類（科学文化教育系）数理系コース	7	426.4	83.2	525	275
教育学部第二類（科学文化教育系）技術・情報系コース	1	注			
教育学部第二類（科学文化教育系）社会系コース	12	445.0	104.8	575	215
教育学部第三類（言語文化教育系）国語文化系コース	6	438.3	90.5	555	290
教育学部第三類（言語文化教育系）英語文化系コース	17	772.9	117.2	940	565
教育学部第三類（言語文化教育系）日本語教育系コース	13	442.7	122.2	700	305
教育学部第四類（生涯活動教育系）健康スポーツ系コース	10	360.0	77.5	475	195
教育学部第四類（生涯活動教育系）人間生活系コース	19	409.2	117.1	625	225
教育学部第四類（生涯活動教育系）音楽文化系コース	19	405.8	84.4	545	285
教育学部第四類（生涯活動教育系）造形芸術系コース	11	382.3	67.1	485	265
教育学部第五類（人間形成基礎系）教育学系コース	6	575.8	152.9	835	410
教育学部第五類（人間形成基礎系）心理学系コース	23	482.2	102.4	740	240
法学部法学科昼間コース	63	522.4	128.5	840	205
法学部法学科夜間主コース	5	437.0	92.0	565	320
経済学部経済学科昼間コース	63	470.7	130.8	770	175
経済学部経済学科夜間主コース	9	426.1	130.2	620	240
理学部数学科	42	369.6	120.2	625	165
理学部物理科学科	47	432.0	123.8	750	195
理学部化学科					
理学部生物科学科	21	456.0	87.9	595	315
理学部地球惑星システム学科					
医学部医学科					
医学部保健学科看護学専攻					
医学部保健学科理学療法学専攻	28	489.6	91.5	705	285
医学部保健学科作業療法学専攻	24	412.7	102.4	610	205
歯学部歯学科					
歯学部口腔健康科学科口腔保健学専攻	18	419.7	73.1	555	270
歯学部口腔健康科学科口腔工学専攻	22	449.5	80.2	615	320
薬学部薬学科					
薬学部薬科学科					
工学部第一類（機械システム工学系）	77	477.7	112.5	930	265
工学部第二類（電気・電子・システム・情報系）	111	475.5	97.0	770	220
工学部第三類（化学・バイオ・プロセス系）	103	461.0	101.9	900	305
工学部第四類（建設・環境系）	118	446.1	118.3	985	230
生物生産学部生物生産学科	80	483.3	111.8	865	235

注：受験者が1名であったので、得点等の表示はしない（全体の平均点等には含んでいる）。また、斜線は当該の試験での受験対象学部・学科ではないことを示す。

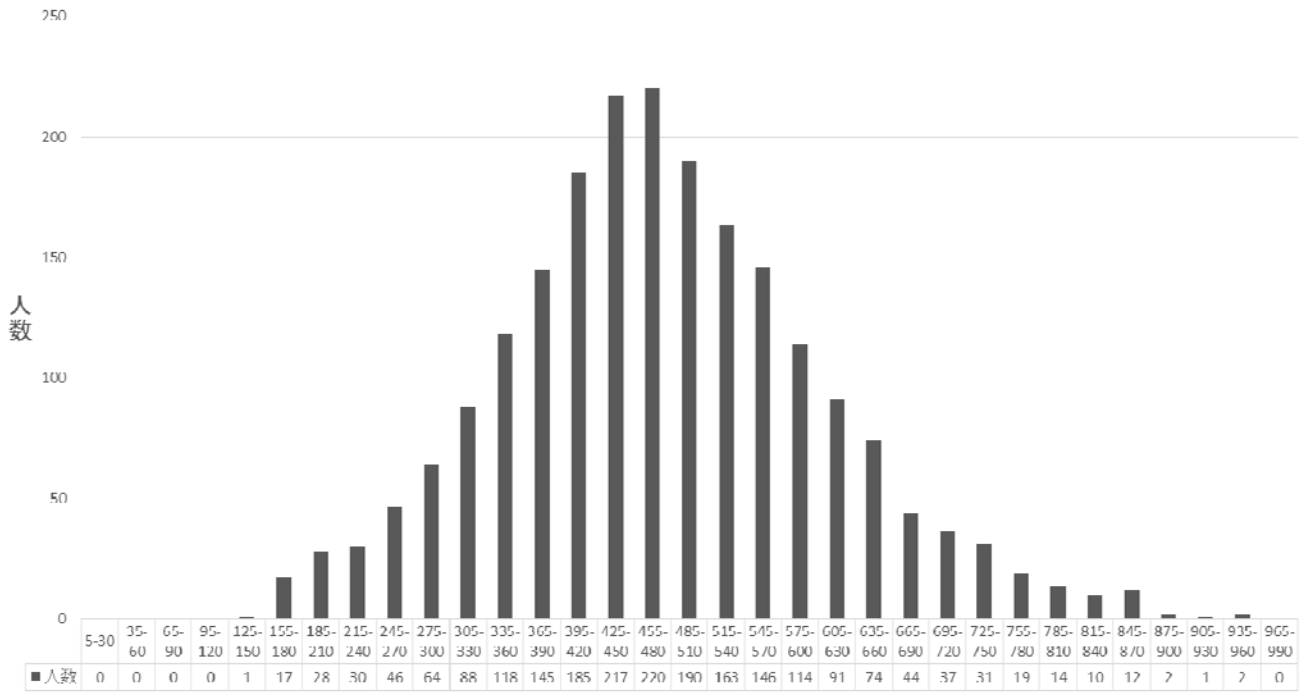
平成24年度入学生 TOEIC(R)IP スコア度数分布表 (N=1210)
 (平成26年度第2回本試験・追試験合計)



平成 25 年度入学生による受験結果（平成 26 年度第 2 回）

群	受験者数	平均	標準偏差	最高	最低
全体	2109	475.8	132.1	940	150
総合科学部総合科学科	122	500.1	154.5	940	190
文学部人文学科	107	522.2	130.5	865	185
教育学部第一類（学校教育系）初等教育教員養成コース	155	474.9	112.3	825	195
教育学部第一類（学校教育系）特別支援教育教員養成コース	28	418.4	99.3	665	210
教育学部第二類（科学文化教育系）自然系コース	26	407.1	105.1	640	180
教育学部第二類（科学文化教育系）数理系コース	15	463.7	148.1	745	240
教育学部第二類（科学文化教育系）技術・情報系コース	17	329.7	93.1	595	205
教育学部第二類（科学文化教育系）社会系コース	20	410.3	110.5	540	175
教育学部第三類（言語文化教育系）国語文化系コース	20	430.3	99.9	610	215
教育学部第三類（言語文化教育系）英語文化系コース	26	770.8	69.2	895	590
教育学部第三類（言語文化教育系）日本語教育系コース	32	491.1	125.5	855	235
教育学部第四類（生涯活動教育系）健康スポーツ系コース	35	372.6	100.4	555	185
教育学部第四類（生涯活動教育系）人間生活系コース	22	408.2	86.1	555	245
教育学部第四類（生涯活動教育系）音楽文化系コース	23	386.5	93.7	565	250
教育学部第四類（生涯活動教育系）造形芸術系コース	10	470.0	134.8	645	280
教育学部第五類（人間形成基礎系）教育学系コース	26	534.8	118.5	815	320
教育学部第五類（人間形成基礎系）心理学系コース	25	558.2	107.7	730	280
法学部法学科昼間コース	123	529.9	109.8	775	215
法学部法学科夜間主コース	7	440.0	150.6	725	300
経済学部経済学科昼間コース	123	485.1	122.2	850	180
経済学部経済学科夜間主コース	24	382.9	117.7	625	190
理学部数学科	39	417.6	82.2	600	280
理学部物理科学科	70	472.4	120.1	805	225
理学部化学科	55	462.1	134.3	940	210
理学部生物科学科	36	451.3	104.6	640	255
理学部地球惑星システム学科	21	483.1	116.8	695	205
医学部医学科	106	500.3	203.9	920	150
医学部保健学科看護学専攻	62	450.6	105.7	705	210
医学部保健学科理学療法専攻	31	452.6	126.0	690	185
医学部保健学科作業療法専攻	29	385.2	91.5	570	225
歯学部歯学科	31	478.7	162.3	835	180
歯学部口腔健康科学科口腔保健学専攻	22	453.9	89.5	615	305
歯学部口腔健康科学科口腔工学専攻	17	494.1	109.8	695	255
薬学部薬学科	37	518.4	117.0	715	285
薬学部薬科学科	19	528.7	127.3	730	260
工学部第一類（機械システム工学系）	107	510.8	105.0	855	265
工学部第二類（電気・電子・システム・情報系）	131	453.4	107.2	665	170
工学部第三類（化学・バイオ・プロセス系）	107	444.9	100.1	900	180
工学部第四類（建設・環境系）	113	429.2	102.7	815	155
生物生産学部生物生産学科	90	499.7	114.9	805	240

平成25年度入学生 TOEIC(R) IPスコア 度数分布表 (N=2109)
 (平成26年度第2回本試験・追試験合計)

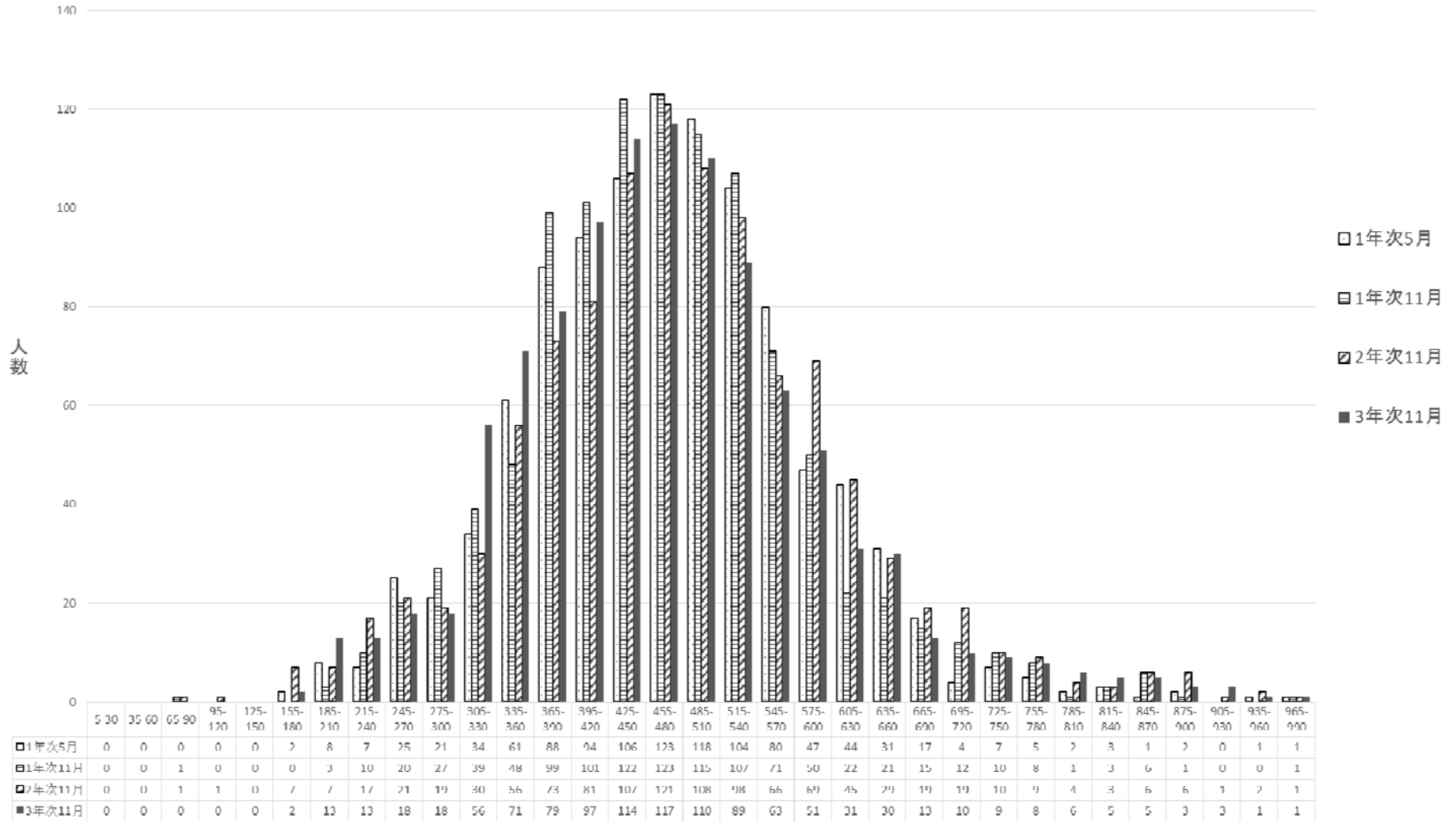


平成 24 年度入学生のスコアの推移

群	該当者数	1 年次 5 月		1 年次 11 月		2 年次 11 月		3 年次 11 月	
		平均	標準偏差	平均	平均	平均	標準偏差	平均	標準偏差
全体	1036	471.1	112.0	469.8	112.0	482.8	128.9	470.0	124.9
総合科学部総合科学科	67	506.6	133.7	502.1	133.5	528.1	156.9	521.2	148.9
文学部人文学科	69	495.9	93.0	480.7	103.5	528.0	123.0	511.2	133.1
教育学部第一類（学校教育系）初等教育教員養成コース	39	498.7	107.3	483.2	90.9	503.2	98.5	465.1	116.7
教育学部第一類（学校教育系）特別支援教育教員養成コース	18	416.1	70.3	418.1	64.2	412.2	98.1	386.4	80.6
教育学部第二類（科学文化教育系）自然系コース	16	399.7	137.2	419.7	141.6	389.7	127.7	376.6	129.9
教育学部第二類（科学文化教育系）数理系コース	6	497.5	53.4	507.5	68.5	504.2	110.9	431.7	89.9
教育学部第二類（科学文化教育系）技術・情報系コース									
教育学部第二類（科学文化教育系）社会系コース	7	455.0	70.3	491.4	66.4	480.7	49.1	474.3	66.3
教育学部第三類（言語文化教育系）国語文化系コース	6	445.8	46.7	426.7	91.7	423.3	145.3	438.3	90.5
教育学部第三類（言語文化教育系）英語文化系コース	14	711.8	117.6	702.5	94.4	793.2	92.6	788.2	117.7
教育学部第三類（言語文化教育系）日本語教育系コース	13	454.2	81.6	488.1	87.1	490.0	88.7	442.7	122.2
教育学部第四類（生涯活動教育系）健康スポーツ系コース	8	390.0	91.2	378.8	71.5	387.5	115.6	360.6	87.3
教育学部第四類（生涯活動教育系）人間生活系コース	18	473.3	96.0	451.1	76.1	478.6	116.4	411.7	120.0
教育学部第四類（生涯活動教育系）音楽文化系コース	14	447.9	89.9	416.4	103.2	437.5	117.5	421.4	86.0
教育学部第四類（生涯活動教育系）造形芸術系コース	11	388.6	108.8	416.4	68.7	393.2	90.6	382.3	67.1
教育学部第五類（人間形成基礎系）教育学系コース	6	475.0	52.7	522.5	26.0	568.3	78.3	575.8	152.9
教育学部第五類（人間形成基礎系）心理学系コース	23	523.3	88.0	526.3	107.5	542.0	86.7	482.2	102.4
法学部法学科昼間コース	58	542.8	101.9	564.5	100.9	563.5	131.0	528.3	118.7
法学部法学科夜間主コース	1								
経済学部経済学科昼間コース	53	484.5	99.4	487.6	88.4	493.8	106.2	478.0	120.9
経済学部経済学科夜間主コース	6	374.2	159.0	376.7	158.3	371.7	178.0	402.5	136.0
理学部数学科	32	410.0	114.2	408.9	106.3	405.8	126.4	356.3	111.2
理学部物理科学科	39	454.2	99.3	430.5	101.1	432.6	125.3	431.7	121.0
理学部化学科									
理学部生物科学科	17	409.7	97.0	394.4	128.9	409.1	104.5	460.0	93.1
理学部地球惑星システム学科									
医学部医学科									
医学部保健学科看護学専攻									
医学部保健学科理学療法学専攻	27	505.4	106.0	500.6	67.7	525.7	106.0	492.0	92.4
医学部保健学科作業療法学専攻	22	478.0	61.7	445.5	106.8	443.6	104.5	414.8	106.9
歯学部歯学科									
歯学部口腔健康科学科口腔保健学専攻	18	440.8	83.6	440.6	56.9	428.6	69.1	419.7	73.1
歯学部口腔健康科学科口腔工学専攻	22	434.8	74.6	415.7	82.5	417.3	109.7	449.5	80.2
薬学部薬学科									
薬学部薬科学科									
工学部第一類（機械システム工学系）	64	473.6	108.8	475.3	103.3	515.8	111.5	483.8	118.4
工学部第二類（電気・電子・システム・情報系）	101	469.5	91.8	474.0	87.7	475.1	114.2	476.6	94.1
工学部第三類（化学・バイオ・プロセス系）	83	446.0	123.7	438.2	110.2	461.3	118.6	464.9	104.7
工学部第四類（建設・環境系）	92	429.6	104.9	429.5	109.0	440.2	113.3	442.7	112.0
生物生産学部生物生産学科	66	473.0	104.4	490.5	116.2	480.8	109.0	487.8	112.1

注：「該当者数」は、すべての受験機会のデータが揃っており比較が可能なデータ数を示す。ただし、該当者が1名の場合、得点等の表示はしない（全体の平均点等には含んでいる）。また、斜線は3年次11月の試験では受験対象学部・学科ではないことを示す。

平成24年度入学生 TOEIC(R) IPスコア度数分布表 (N=1036)
 平成26年度第2回までの全回受験該当者のスコアの推移



平成 25 年度入学生のスコアの推移

群	該当者数	1 年次 5 月		1 年次 11 月		2 年次 11 月	
		平均	標準偏差	平均	標準偏差	平均	標準偏差
全体	2055	478.8	117.0	504.2	120.0	475.6	131.4
総合科学部総合科学科	119	482.8	130.5	519.1	138.8	498.4	154.9
文学部人文学科	107	490.0	117.4	525.9	111.1	522.2	130.5
教育学部第一類 (学校教育系) 初等教育教員養成コース	153	470.9	98.2	489.5	102.9	474.2	112.5
教育学部第一類 (学校教育系) 特別支援教育教員養成コース	27	415.0	109.0	458.0	105.9	422.8	98.4
教育学部第二類 (科学文化教育系) 自然系コース	26	432.7	98.8	460.2	81.7	407.1	105.1
教育学部第二類 (科学文化教育系) 数理系コース	15	461.7	123.8	495.7	115.9	463.7	148.1
教育学部第二類 (科学文化教育系) 技術・情報系コース	17	342.6	78.6	379.7	81.5	329.7	93.1
教育学部第二類 (科学文化教育系) 社会系コース	20	428.5	82.3	451.3	107.9	410.3	110.5
教育学部第三類 (言語文化教育系) 国語文化系コース	20	454.8	96.1	466.0	77.5	430.3	99.9
教育学部第三類 (言語文化教育系) 英語文化系コース	25	623.0	103.1	682.4	81.0	774.4	68.1
教育学部第三類 (言語文化教育系) 日本語教育系コース	32	476.7	113.7	540.5	103.4	491.1	125.5
教育学部第四類 (生涯活動教育系) 健康スポーツ系コース	34	370.4	101.0	393.2	116.1	368.5	99.0
教育学部第四類 (生涯活動教育系) 人間生活系コース	21	423.3	101.5	433.6	92.2	406.4	87.8
教育学部第四類 (生涯活動教育系) 音楽文化系コース	21	411.9	102.3	426.7	106.2	386.2	98.1
教育学部第四類 (生涯活動教育系) 造形芸術系コース	10	435.0	146.1	496.5	148.3	470.0	134.8
教育学部第五類 (人間形成基礎系) 教育学系コース	25	512.8	114.7	567.4	109.2	532.2	120.1
教育学部第五類 (人間形成基礎系) 心理学系コース	25	520.6	68.5	604.2	94.8	558.2	107.7
法学部法学科昼間コース	119	540.7	95.0	560.7	110.3	528.2	111.2
法学部法学科夜間主コース	5	384.0	130.3	418.0	121.9	391.0	101.6
経済学部経済学科昼間コース	121	475.5	105.4	498.4	114.5	485.8	122.4
経済学部経済学科夜間主コース	19	386.3	96.6	419.7	101.8	393.7	103.5
理学部数学科	39	409.0	92.2	452.8	88.4	417.6	82.2
理学部物理科学科	68	469.3	104.8	496.6	116.5	473.9	121.2
理学部化学科	55	457.5	117.3	491.0	118.7	462.1	134.3
理学部生物科学科	36	459.3	110.3	479.7	86.4	451.3	104.6
理学部地球惑星システム学科	21	442.9	117.0	488.1	127.7	483.1	116.8
医学部医学科	98	653.1	106.3	586.1	168.5	494.8	203.9
医学部保健学科看護学専攻	61	478.0	84.4	491.0	88.9	448.8	105.5
医学部保健学科理学療法学専攻	31	489.2	105.4	494.0	114.9	452.6	126.0
医学部保健学科作業療法学専攻	28	400.4	80.4	440.9	67.3	382.7	92.1
歯学部歯学科	31	537.1	94.3	557.9	117.0	478.7	162.3
歯学部口腔健康科学科口腔保健学専攻	21	437.1	60.4	468.1	84.8	456.7	90.7
歯学部口腔健康科学科口腔工学専攻	17	447.9	67.4	481.5	104.3	494.1	109.8
薬学部薬学科	37	564.9	95.7	583.2	112.2	518.4	117.0
薬学部薬科学科	19	572.6	125.3	588.4	94.0	528.7	127.3
工学部第一類 (機械システム工学系)	105	491.4	104.9	511.8	110.2	511.0	105.8
工学部第二類 (電気・電子・システム・情報系)	130	458.5	90.9	494.8	99.1	451.7	105.9
工学部第三類 (化学・バイオ・プロセス系)	103	425.7	96.5	452.3	106.6	444.8	97.6
工学部第四類 (建設・環境系)	105	443.6	98.6	464.0	93.5	430.8	105.3
生物生産学部生物生産学科	89	467.6	90.4	528.8	100.4	500.9	115.0

注：「該当者数」は、すべての受験機会のデータが揃っており比較が可能なデータ数を示す。

平成25年度入学生 TOEIC(R) IPスコア度数分布表(N=2055)
 平成26年度第2回までの全回受験該当者のスコアの推移

