

平成 28 年度第 1 回 TOEIC(R) IP 全学一斉実施報告書

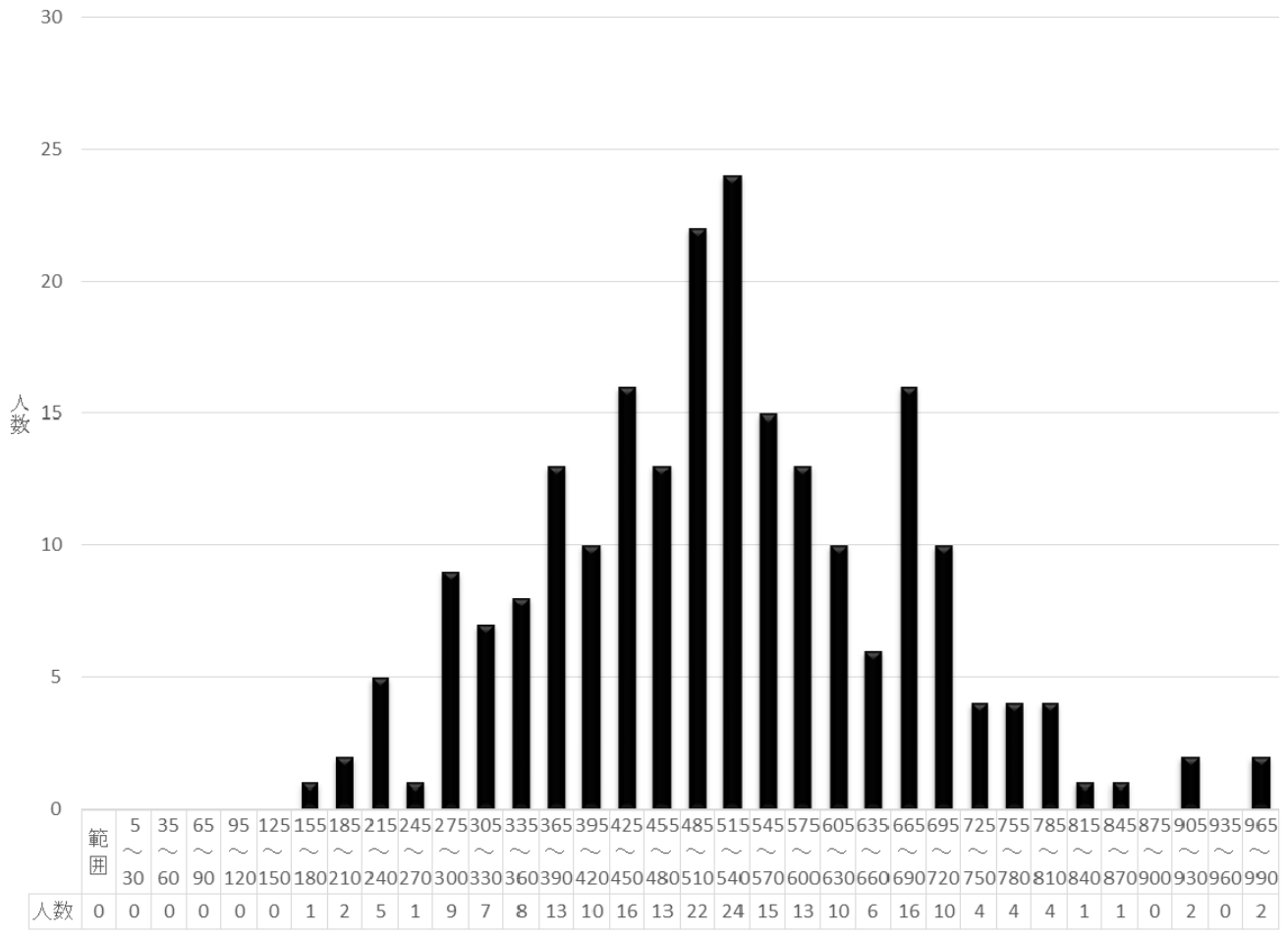
目次

1. 平成 25 年度入学生による受験結果	1
2. 平成 28 年度入学生による受験結果	3
3. 平成 25 年度入学生のスコアの推移	5

平成 25 年度入学生による受験結果（平成 28 年度第 1 回）

群	受験者数	平均	標準偏差	最高	最低
全体	219	520.9	152.7	985	180
総合科学部総合科学科					
文学部人文学科					
教育学部第一類（学校教育系）初等教育教員養成コース					
教育学部第一類（学校教育系）特別支援教育教員養成コース					
教育学部第二類（科学文化教育系）自然系コース					
教育学部第二類（科学文化教育系）数理系コース					
教育学部第二類（科学文化教育系）技術・情報系コース					
教育学部第二類（科学文化教育系）社会系コース					
教育学部第三類（言語文化教育系）国語文化系コース					
教育学部第三類（言語文化教育系）英語文化系コース					
教育学部第三類（言語文化教育系）日本語教育系コース					
教育学部第四類（生涯活動教育系）健康スポーツ系コース					
教育学部第四類（生涯活動教育系）人間生活系コース					
教育学部第四類（生涯活動教育系）音楽文化系コース					
教育学部第四類（生涯活動教育系）造形芸術系コース					
教育学部第五類（人間形成基礎系）教育学系コース					
教育学部第五類（人間形成基礎系）心理学系コース					
法学部法学科昼間コース					
法学部法学科夜間主コース					
経済学部経済学科昼間コース					
経済学部経済学科夜間主コース					
理学部数学科					
理学部物理科学科					
理学部化学科	51	537.6	124.5	985	280
理学部生物科学科					
理学部地球惑星システム学科	21	564.0	134.2	720	210
医学部医学科	72	569.0	181.6	985	210
医学部保健学科看護学専攻	59	417.5	100.8	670	180
医学部保健学科理学療法学専攻					
医学部保健学科作業療法学専攻					
歯学部歯学科					
歯学部口腔健康科学科口腔保健学専攻					
歯学部口腔健康科学科口腔工学専攻					
薬学部薬学科					
薬学部薬科学科	16	576.3	89.0	740	455
工学部第一類（機械システム工学系）					
工学部第二類（電気・電子・システム・情報系）					
工学部第三類（化学・バイオ・プロセス系）					
工学部第四類（建設・環境系）					
生物生産学部生物生産学科					

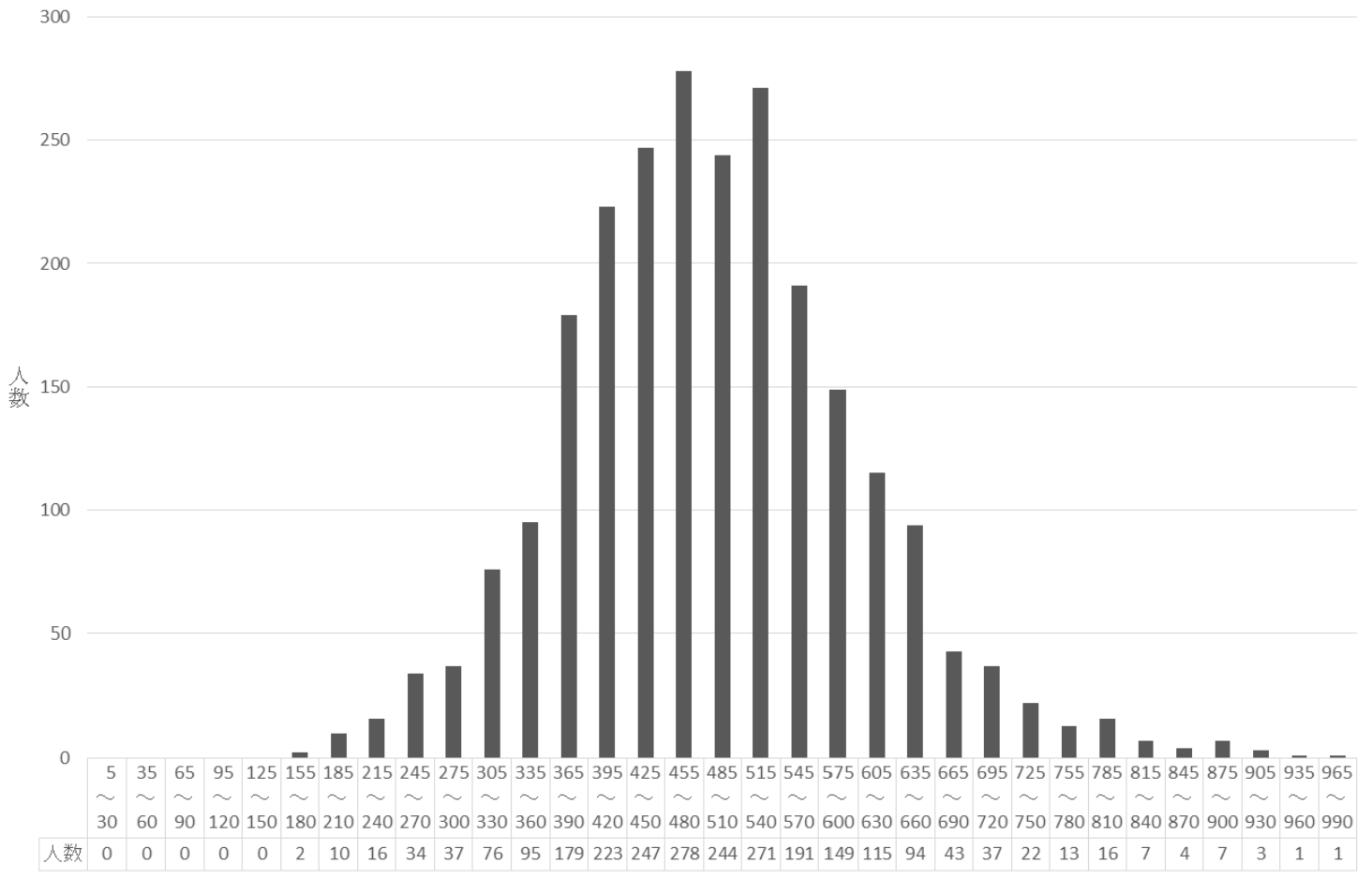
平成25年度入学生 TOEIC(R) IPスコア度数分布 (N=219)
 (平成28年度第1回本試験・追試験合計)



平成 28 年度入学生による受験結果（平成 28 年度第 1 回）

群	受験者数	平均	標準偏差	最高	最低
全体	2415	490.1	114.4	990	175
総合科学部総合科学科	135	485.9	127.6	855	190
文学部人文学科	150	502.9	127.1	900	195
教育学部第一類（学校教育系）初等教育教員養成コース	135	503.0	97.9	705	255
教育学部第一類（学校教育系）特別支援教育教員養成コース	31	398.4	97.3	555	185
教育学部第二類（科学文化教育系）自然系コース	29	429.1	104.6	585	225
教育学部第二類（科学文化教育系）数理系コース	22	478.6	110.3	695	230
教育学部第二類（科学文化教育系）技術・情報系コース	16	365.3	89.6	485	175
教育学部第二類（科学文化教育系）社会系コース	21	495.2	89.0	650	280
教育学部第三類（言語文化教育系）国語文化系コース	22	481.4	101.2	705	315
教育学部第三類（言語文化教育系）英語文化系コース	27	655.9	105.6	910	500
教育学部第三類（言語文化教育系）日本語教育系コース	36	504.6	89.6	740	370
教育学部第四類（生涯活動教育系）健康スポーツ系コース	31	409.0	110.0	595	185
教育学部第四類（生涯活動教育系）人間生活系コース	23	431.3	81.0	655	265
教育学部第四類（生涯活動教育系）音楽文化系コース	24	419.4	110.8	650	250
教育学部第四類（生涯活動教育系）造形芸術系コース	13	438.8	95.6	620	330
教育学部第五類（人間形成基礎系）教育学系コース	30	503.3	69.8	635	380
教育学部第五類（人間形成基礎系）心理学系コース	25	541.0	88.6	680	315
法学部法学科昼間コース	147	539.3	99.8	925	245
法学部法学科夜間主コース	35	365.6	79.5	525	220
経済学部経済学科昼間コース	157	475.4	90.4	720	240
経済学部経済学科夜間主コース	64	369.0	91.0	610	185
理学部数学科	46	407.9	86.6	610	225
理学部物理科学科	66	459.8	83.9	755	275
理学部化学科	62	452.4	93.6	680	180
理学部生物科学科	35	459.6	94.9	785	310
理学部地球惑星システム学科	25	481.6	93.4	700	320
医学部医学科	118	642.5	115.6	955	380
医学部保健学科看護学専攻	62	516.2	102.2	870	345
医学部保健学科理学療法学専攻	32	497.2	105.1	730	250
医学部保健学科作業療法学専攻	30	463.0	90.1	675	295
歯学部歯学科	51	535.5	113.5	875	300
歯学部口腔健康科学科口腔保健学専攻	22	471.4	79.8	625	300
歯学部口腔健康科学科口腔工学専攻	23	485.9	84.4	635	315
薬学部薬学科	40	547.6	90.0	725	315
薬学部薬科学科	24	554.8	78.6	710	385
工学部第一類（機械システム工学系）	109	495.0	96.0	810	245
工学部第二類（電気・電子・システム・情報系）	137	484.3	93.7	900	250
工学部第三類（化学・バイオ・プロセス系）	118	467.6	92.4	990	250
工学部第四類（建設・環境系）	139	468.8	103.7	830	220
生物生産学部生物生産学科	103	502.1	90.9	890	355

平成28年度入学生 TOEIC(R) IP スコア度数分布表 (N=2415)
 (平成28年度第1回本試験・追試験合計)



平成 25 年度入学生のスコア推移

群	該当者数	1 年次 5 月		1 年次 11 月		2 年次 11 月		4 年次 5 月	
		平均	標準偏差	平均	標準偏差	平均	標準偏差	平均	標準偏差
全体	208	537.1	139.2	539.2	136.2	485.0	157.2	520.7	251.8
総合科学部総合科学科									
文学部人文学科									
教育学部第一類(学校教育系)初等教育教員養成コース									
教育学部第一類(学校教育系)特別支援教育教員養成コース									
教育学部第二類(科学文化教育系)自然系コース									
教育学部第二類(科学文化教育系)数理系コース									
教育学部第二類(科学文化教育系)技術・情報系コース									
教育学部第二類(科学文化教育系)社会系コース									
教育学部第三類(言語文化教育系)国語文化系コース									
教育学部第三類(言語文化教育系)英語文化系コース									
教育学部第三類(言語文化教育系)日本語教育系コース									
教育学部第四類(生涯活動教育系)健康スポーツ系コース									
教育学部第四類(生涯活動教育系)人間生活系コース									
教育学部第四類(生涯活動教育系)音楽文化系コース									
教育学部第四類(生涯活動教育系)造形芸術系コース									
教育学部第五類(人間形成基礎系)教育学系コース									
教育学部第五類(人間形成基礎系)心理学系コース									
法学部法学科昼間コース									
法学部法学科夜間主コース									
経済学部経済学科昼間コース									
経済学部経済学科夜間主コース									
理学部数学科									
理学部物理科学科									
理学部化学科	49	464.7	120.5	502.3	116.5	472.7	136.5	533.7	124.1
理学部生物科学科									
理学部地球惑星システム学科	18	436.9	121.5	478.3	134.7	477.5	121.8	559.4	134.9
医学部医学科	67	656.7	108.6	611.1	155.9	516.9	209.3	577.6	177.7
医学部保健学科看護学専攻	58	477.8	86.2	490.8	90.8	449.5	106.9	416.8	101.5
医学部保健学科理学療法学専攻									
医学部保健学科作業療法学専攻									
歯学部歯学科									
歯学部口腔健康科学科口腔保健学専攻									
歯学部口腔健康科学科口腔工学専攻									
薬学部薬学科									
薬学部薬科学科	16	585.6	127.9	594.4	97.0	527.2	128.3	576.3	89.0
工学部第一類(機械システム工学系)									
工学部第二類(電気・電子・システム・情報系)									
工学部第三類(化学・バイオ・プロセス系)									
工学部第四類(建設・環境系)									
生物生産学部生物生産学科									

注。「該当者数」は、すべての受験機会のデータが揃っており比較可能なデータ数を示す。また、斜線は4年次5月の試験では対象学部・学科ではないことを示す。

平成25年度入学生 TOEIC(R) IP スコア度数分布表 (N=208)
 平成28年度第1回までの全回受験該当者のスコアの推移

